

LES OUTILS POUR L'INDEXATION
ET LA RECHERCHE SUR LES NOMS DE LIEU
AUX ARCHIVES NATIONALES D'OUTRE-MER



NORMALISER LES VEDETTES GÉOGRAPHIQUES

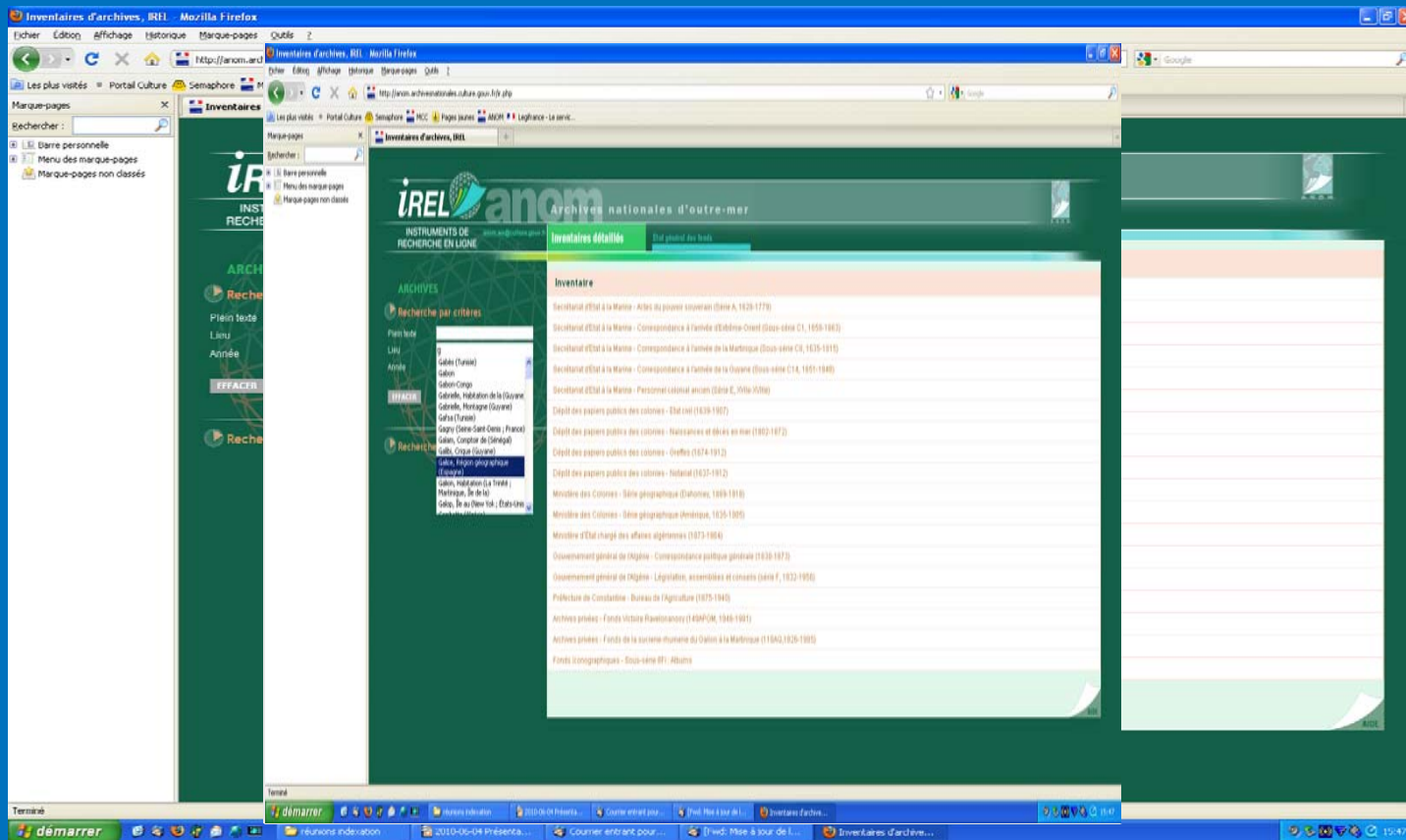
The screenshot shows the ANOM website interface. The search results are as follows:

| Recherche par critères | ARCHIVES | Inventaire |
|------------------------|---|---|
| Pluriel tests | | Secrétariat d'Etat à la Marine - Actes du pouvoir souverain (Série A, 1628-1778) |
| Lieu | 01 | Secrétariat d'Etat à la Marine - Correspondance à l'arrivée d'Estérim-Orniel (Sous-série C1, 1858-1883) |
| Année | Gabès (Tunisie) | Secrétariat d'Etat à la Marine - Correspondance à l'arrivée de la Martinique (Sous-série C0, 1635-1615) |
| | Gabon | Secrétariat d'Etat à la Marine - Correspondance à l'arrivée de la Guyane (Sous-série C14, 1651-1948) |
| | Gabon-Congo | Secrétariat d'Etat à la Marine - Personnel colonial ancien (Série E, 1816-1816) |
| | Gabon, Habitation de la Guyane | Dépôt des papiers publics des colonies - Etat civil (1639-1907) |
| | Gabon, Montagne (Guyane) | Dépôt des papiers publics des colonies - Naissances et décès en mer (1902-1972) |
| | Gabon (Tunisie) | Dépôt des papiers publics des colonies - Greffes (1874-1912) |
| | Gagny (Seine-Saint-Denis ; France) | Dépôt des papiers publics des colonies - Notariat (1637-1912) |
| | Galen, Compteur de (Sénégal) | Ministère des Colonies - Série géographique (Dahomey, 1889-1918) |
| | Gallou, Cirque (Guyane) | Ministère des Colonies - Série géographique (Amérique, 1635-1905) |
| | Gallou, Région géographique (Espagne) | Ministère d'Etat chargé des affaires algériennes (1073-1964) |
| | Gallon, Habitation (La Trinité ; Montserrat, Île de la) | Gouvernement général de l'Algérie - Correspondance politique générale (1820-1973) |
| | Gallou, Île au (New York ; États-Unis) | Gouvernement général de l'Algérie - Législation, assemblées et conseils (Série F, 1832-1958) |
| | Gallou, Île de la | Préfecture de Constantine - Bureau de l'Agriculture (1875-1940) |
| | Gallou, Île de la | Archives privées - Fonds Victoire Ravelomanosy (149APOM, 1946-1981) |
| | Gallou, Île de la | Archives privées - Fonds de la successeur-ment du Gallou à la Martinique (118AQ, 1826-1886) |
| | Gallou, Île de la | Fonds iconographiques - Sous-série (F1) : Albums |

ation : pour une recherche transversale cohérente dans tous les instruments de recherche

anom

NORMALISER LES VEDETTES GÉOGRAPHIQUES

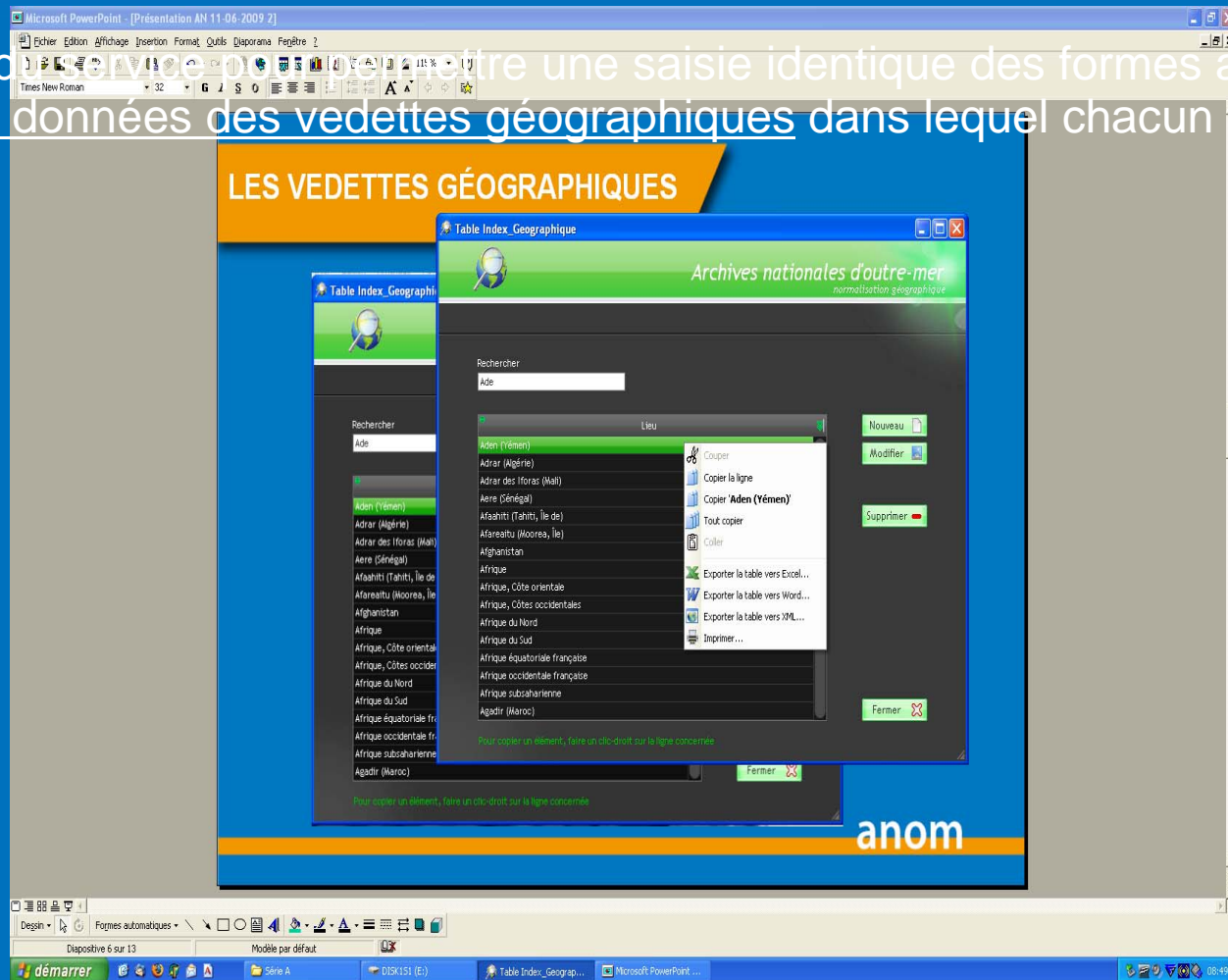


quête par suggestion :
out normal de la balise <geogname> renseigné à l'aide de la forme autorisée identique dans tous les ins

anom

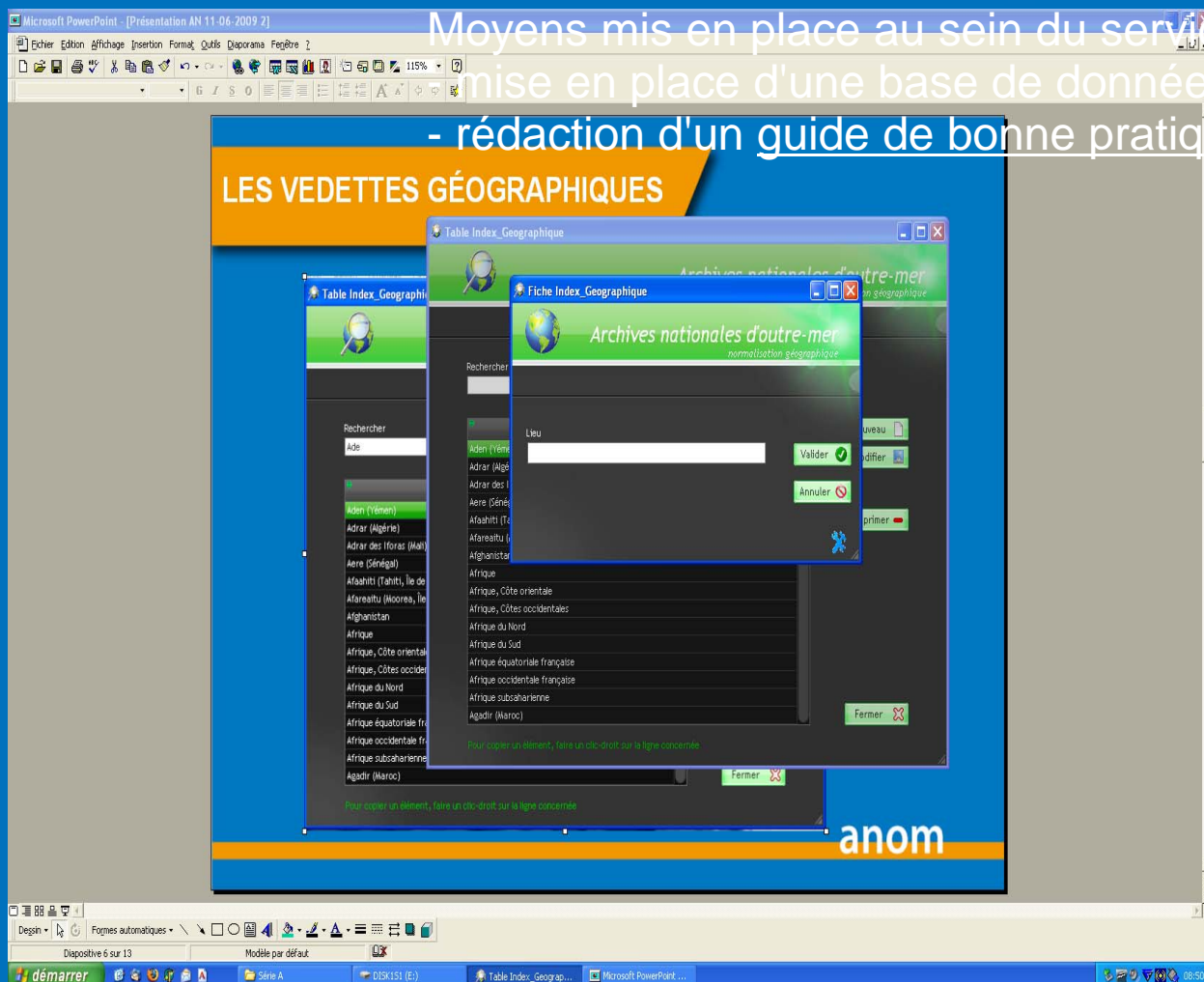
NORMALISER LES VEDETTES GÉOGRAPHIQUES

in du service pour permettre une saisie identique des formes autorisées :
de données des vedettes géographiques dans lequel chacun trouve et copie la forme auto



NORMALISER LES VEDETTES GÉOGRAPHIQUES

Moyens mis en place au sein du service pour permettre une saisie
mise en place d'une base de données des vedettes géographiques
- rédaction d'un guide de bonne pratique pour la saisie des nouvelles



SE DE CONNAISSANCES GEOGRAPHIQUES

s de recherche incomplets ou à une recherche éparpillée. Les Archives nationales d'outre-m

anom

BASE DE CONNAISSANCES GEOGRAPHIQUES

de le faire figurer dans son inventaire, il est possible d'indexer un lieu à la forme ancienne et
ont on ne trouvera pas mention dans nos instruments de recherche (cette question est très
qui lui sont hiérarchiquement rattachés. Or dans un contexte informatisé, le lecteur peut pen

BASE DE CONNAISSANCES GEOGRAPHIQUES

Une fois développée, la base de connaissances géographiques, permettra de pallier ces défauts.

• Plusieurs formes du nom d'un même lieu

• Liens de parenté (relations d'appartenance)

• Une connaissance historique minimale à la compréhension des points précédents

• Possibilité de contrôler la portée de la recherche (avec ou sans héritage sur le niveau directement inférieur ou supérieur)

Le travail de mettre en œuvre cet outil est en cours de développement par le prestataire chargé de la réalisation.

SE DE CONNAISSANCES GEOGRAPHIQUES

Recherche assistée par le vocabulaire géographique - Mozilla Firefox

http://irel2.tech.fr/geo.php?ir=&lieu=Fort-de-France+(Martinique%2C+Île+de+la)

Archives nationales d'outre-mer

INSTRUMENTS DE RECHERCHE EN LIGNE

ASSISTANT DE RECHERCHE GÉOGRAPHIQUE

Trouver un lieu

RECHERCHER

Panier de lieux

Inventaires détaillés | Etat général des fonds

Rattaché à

- Martinique, Département (France)
- Martinique, île de la (Antilles)

Fort-de-France (Martinique, île de la)

Ajouter tous les termes

Coordonnées GPS : 14.6 -61.0833

Termes équivalents

- Fort-de-France (Martinique, île de la)
- Fort-Royal (Martinique, île de la)
- Fort-de-la-République (Martinique, île de la)
- République-Ville (Martinique, île de la)

Histoire

La ville de Fort-Royal est édifée à partir de 1673 autour du fort éponyme qui protège la baie nommée Cul de Sac Royal. La ville deviendra le siège du gouvernement, des forces armées et du Conseil souverain.

Elle change plusieurs fois de nom au cours de son histoire :

- Fort-Royal (1673-1793)
- Fort-la-République (1793-1794)
- République-Ville (1793-1794)
- Fort-Royal (1794-1802)
- Fort-de-France (1802-1809)
- Fort-Royal (1809-1848)
- Fort-de-France (1848-)

Panier de lieux

- Carénage, Quartier (Fort-de-France ; Martinique, île de la)
- Cavalier, Fortification (Fort-de-France ; Martinique, île de la)
- Collège, Habitation (Fort-de-France ? ; Martinique, île de la)
- Desaix, Fort (Fort-de-France ; Martinique, île de la)
- Garnier, Morne (Fort-de-France ; Martinique, île de la)
- Saint-Charles, Fortification (Fort-de-France ; Martinique, île de la)

Terminé

démarrer | Courriel entrant pour... | présentation EAD tra... | 2010-06-04 Présenta... | réunions indexation | Recherche assistée p... | 13:11

Exemple : fiche test de Fort-de-France

anom

SE DE CONNAISSANCES GEOGRAPHIQUES

Recherche assistée par le vocabulaire géographique - Mozilla Firefox

http://irel2.tech.fr/geo.php?r=bleu=Fort-de-France+(Martinique%2C+le+de+la)

Archives nationales d'outre-mer

INSTRUMENTS DE RECHERCHE EN LIGNE

ASSISTANT DE RECHERCHE GÉOGRAPHIQUE

Trouver un lieu

RECHERCHER

Panier de lieux

Fort-de-France (Martinique, île de la)

Fort-de-la-République (Martinique, île de la)

Carénage, Quartier (Fort-de-France ; Martinique)

LANCER LA RECHERCHE

Vider le panier

Rattaché à

- Martinique, Département (France)
- Martinique, île de la (Antilles)

Fort-de-France (Martinique, île de la)

Ajouter tous les termes

Coordonnées GPS : 14.6 -61.0833

Termes équivalents

- Fort-de-France (Martinique, île de la)
- Fort-Royal (Martinique, île de la)
- Fort-de-la-République (Martinique, île de la)
- République-Ville (Martinique, île de la)

Histoire

La ville de Fort-Royal est édifiée à partir de 1673 autour du fort éponyme qui protège la baie nommée Cul de Sac Royal. La ville deviendra le siège du gouvernement, des forces armées et du Conseil souverain.

Elle change plusieurs fois de nom au cours de son histoire :

- Fort-Royal (1673-1793)
- Fort-la-République (1793-1794)
- République-Ville (1793-1794)
- Fort-Royal (1794-1802)
- Fort-de-France (1802-1809)
- Fort-Royal (1809-1848)
- Fort-de-France (1848)

Carénage, Quartier (Fort-de-France ; Martinique, île de la)

- Cavalier, Fortification (Fort-de-France ; Martinique, île de la)
- Collé **Consulter la fiche Carénage, Quartier (Fort-de-France ; Martinique, île de la)**
- Desaix, Fort (Fort-de-France ; Martinique, île de la)
- Garnier, Morne (Fort-de-France ; Martinique, île de la)
- Saint-Charles, Fortification (Fort-de-France ; Martinique, île de la)

http://irel2.tech.fr/geo.php?r=bleu=Carénage,+Quartier+(Fort-de-France+;+Martinique,+le+de+la)

démarrer

Courrier entrant pour...

présentation EAD tra...

2010-06-04 Présenta...

réunions innovation

Recherche assistée p...

13/21

Une fois la sélection terminée, le bo

anom

SE DE CONNAISSANCES GEOGRAPHIQUES

entre sa requête et le résultat obtenu, ou en d'autres termes, lui donner les moyens de formu

anom