

# Le château d'Espeyran et son Obligation Réelle Environnementale,

## Une conviction, une démarche, des actions



# Pourquoi et comment un site du Ministère de la Culture en arrive t-il à signer une ORE ?



1



**Au commencement, un château, son parc, et ...un territoire**

## Le château d'Espeyran, un site culturel « perdu » entre Costières et Camargue



Paysage Camargue gardoise



Paysage Costières de Nîmes



Commune de Saint-Gilles

- Situé sur la commune de Saint-Gilles, dans le Département du Gard
- A 1 heure de route des métropoles de Montpellier ou de Marseille

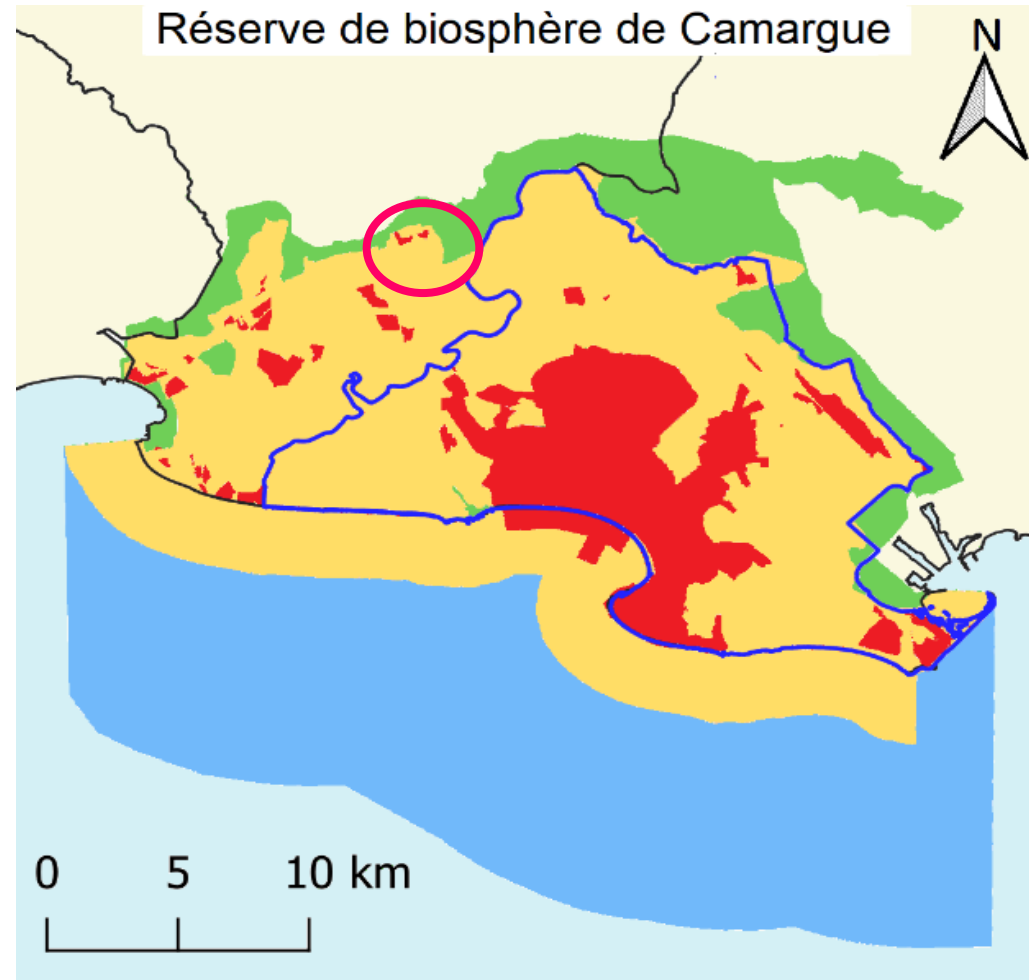
1

# Réserve de BIOSPHERE



**CAMARGUE**

## OBJECTIFS DE DÉVELOPPEMENT DURABLE



- Zone centrale
- Zone tampon
- Zone de transition
- Limite du PNR Camargue


1

Le 13 janvier 2021,  
le château d'Espeyran a signé  
la charte des éco-acteurs de  
Camargue


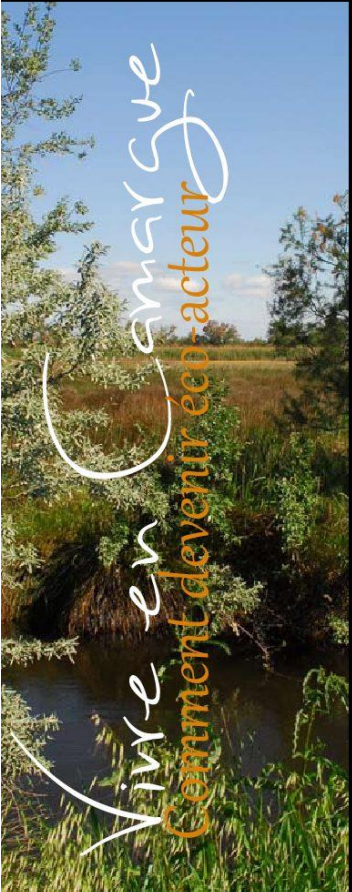


Concilier la conservation de  
la Biosphère  
et les activités humaines

Charte d'engagement des éco-acteurs  
de la Réserve de biosphère de Camargue



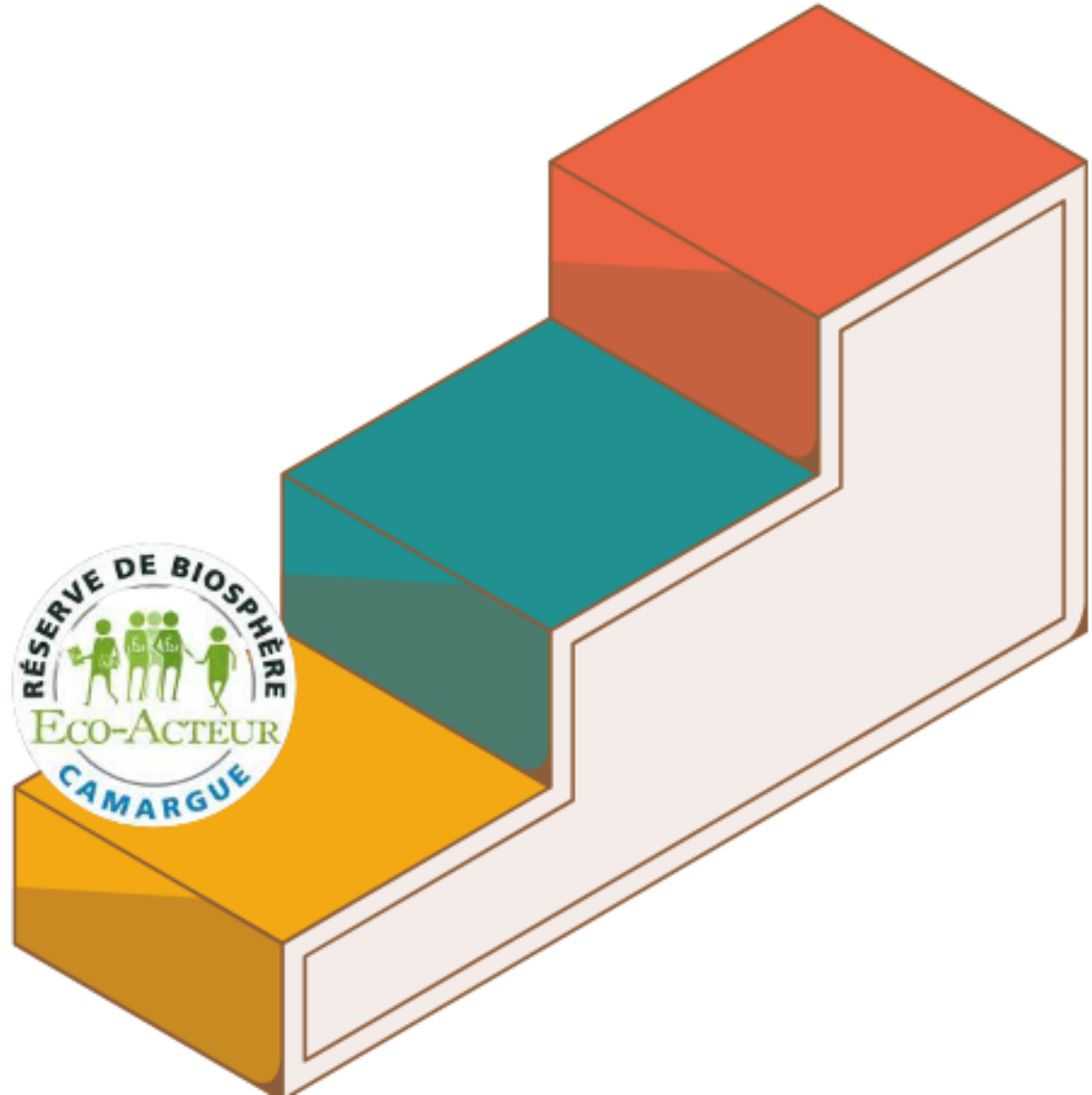
# S'ENGAGER ENSEMBLE POUR LA CAMARGUE



*Man and Biosphere*  
Le programme de l'UNESCO  
conciliant la conservation de  
la Biosphère et les activités humaines

# Pourquoi et comment un site du Ministère de la Culture en arrive t-il à signer une ORE ?

Devenir Eco-Acteur,  
un premier pas pour la  
biosphère





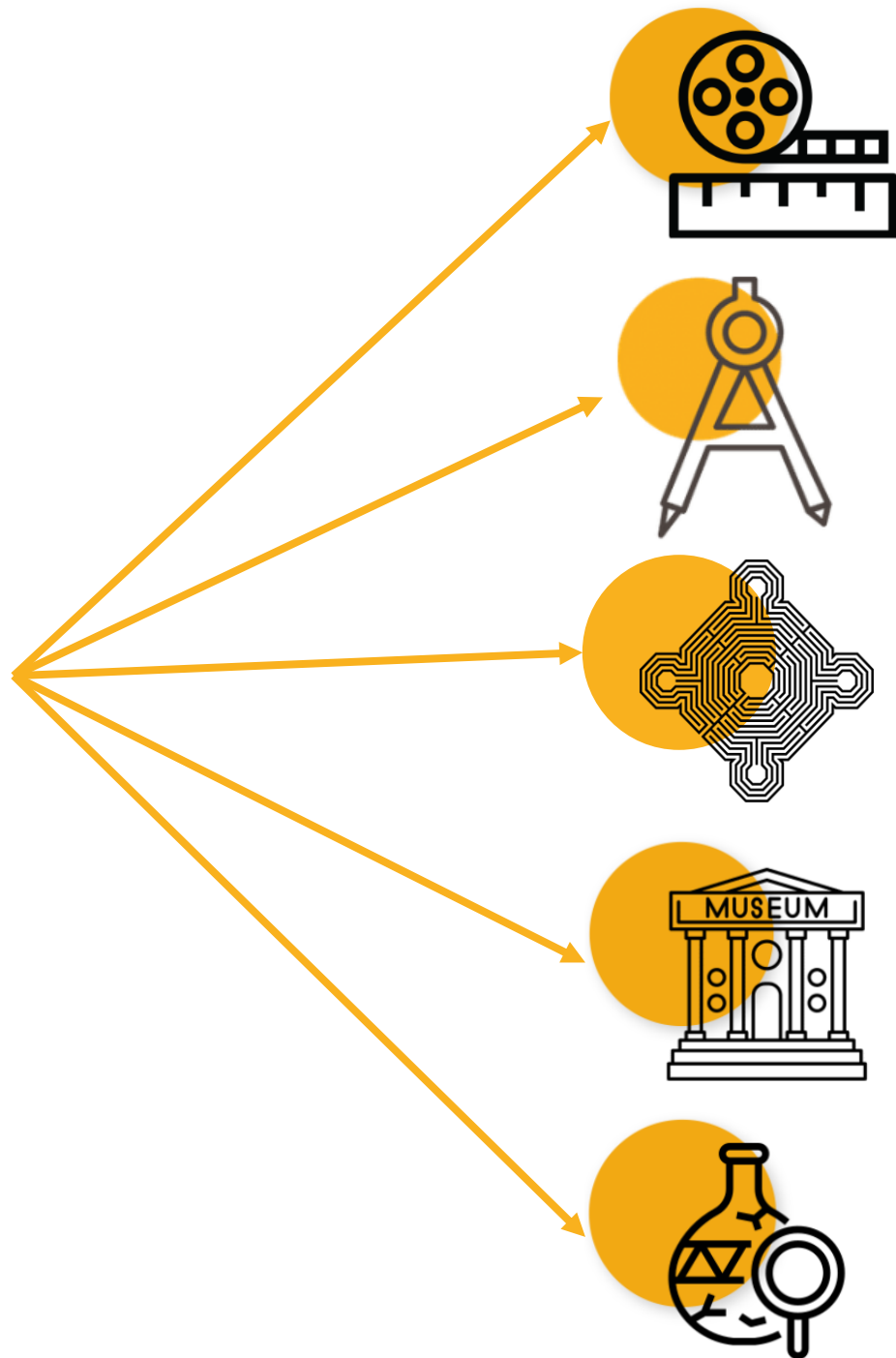
**Une nature omniprésente dans un site à « haute valeur  
...culturelle »**

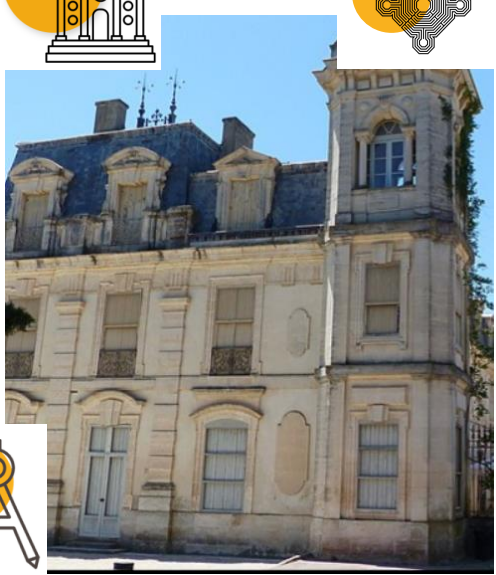
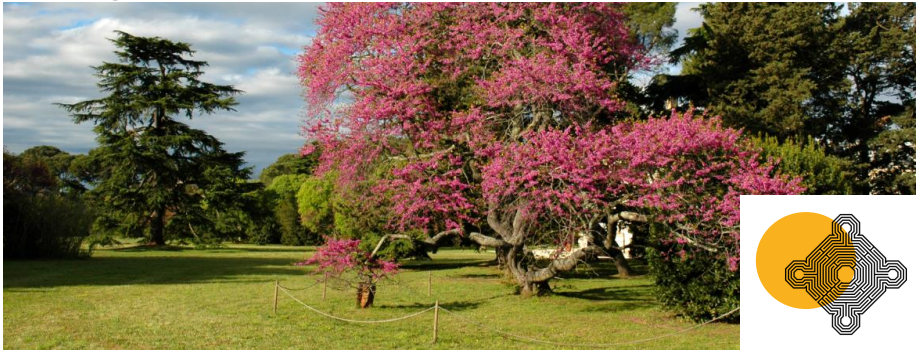


## Le château d'Espeyran, Une multiplicité de domaines d'intervention



Direction  
générale des  
Patrimoines et  
de  
l'Architecture





2



## Le château d'Espeyran, Le centre national du microfilm et de la numérisation



**Enjeu de conservation  
et de transmission**



2

**Le château d'Espeyran,**  
Le centre national du  
microfilm et de la  
numérisation



**Enjeu de conservation  
et de transmission**  
**Archivage  
de la faune et de la flore**



2

**Le château d'Espeyran,  
Et ses collections du XIXe**



**Enjeu de conservation  
du château  
et de ses collections**

2

## Le château d'Espeyran, Et ses collections du XIXe



Enjeu de conservation  
de la biodiversité  
protégée



2

## Le château d'Espeyran, Et ses collections du XIXe



Enjeu de conservation  
de la biodiversité  
protégée



Sérotine commune



(Petite) Vrillette



Capricorne (des maisons)



Lyctus



Hespérophane

Risque t-on de privilégier la conservation d'un patrimoine au détriment d'un autre ?

2

## Le château d'Espeyran, Et son Parc, patrimoine culturel protégé



## Enjeu de conservation du Parc et de ses perspectives



Grande perspective sur le parc



Diversité des plantations

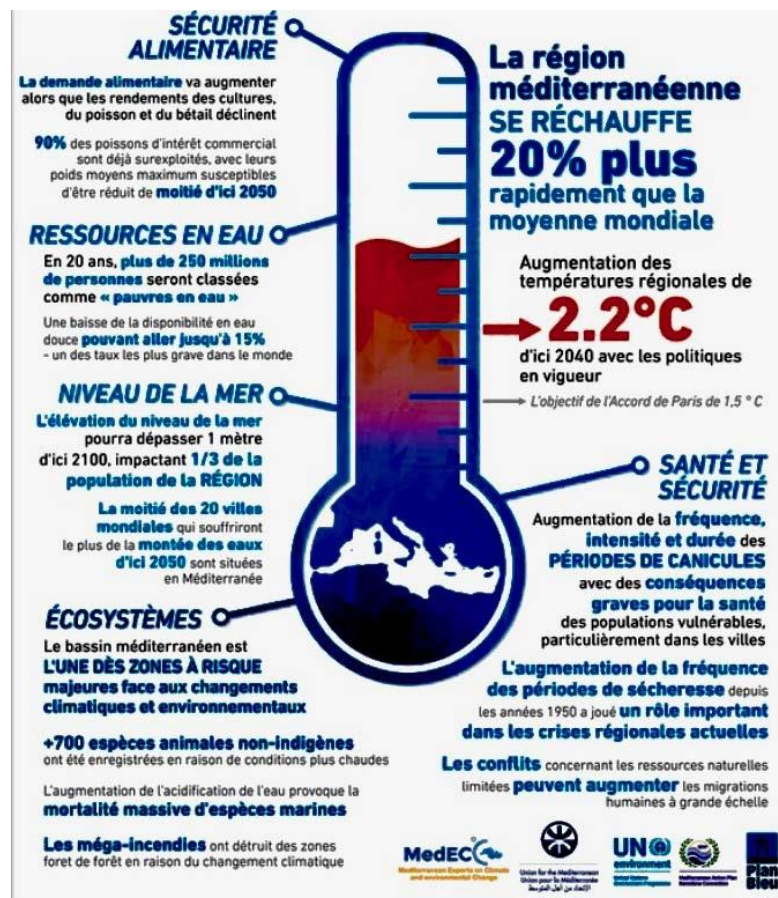




## Le château d'Espeyran, Et son Parc, patrimoine culturel protégé



## Enjeu d'adaptation au changement climatique

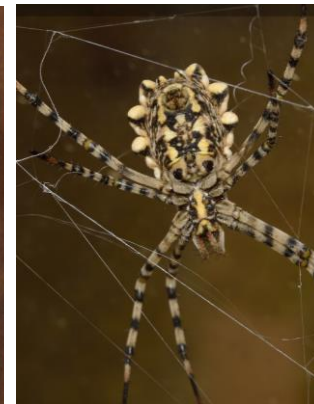


2

## Le château d'Espeyran, Et son Parc, patrimoine culturel protégé



## Enjeu de conservation de la biodiversité protégée



La protection de la composition paysagère est-elle contradictoire avec une meilleure prise en compte des enjeux de la biodiversité ? **Le respect de la biodiversité risque-t-il d'aller vers une absence d'entretien ?**

2

## Le château d'Espeyran, Et son Parc, patrimoine culturel protégé



Enjeu de protection  
des sols



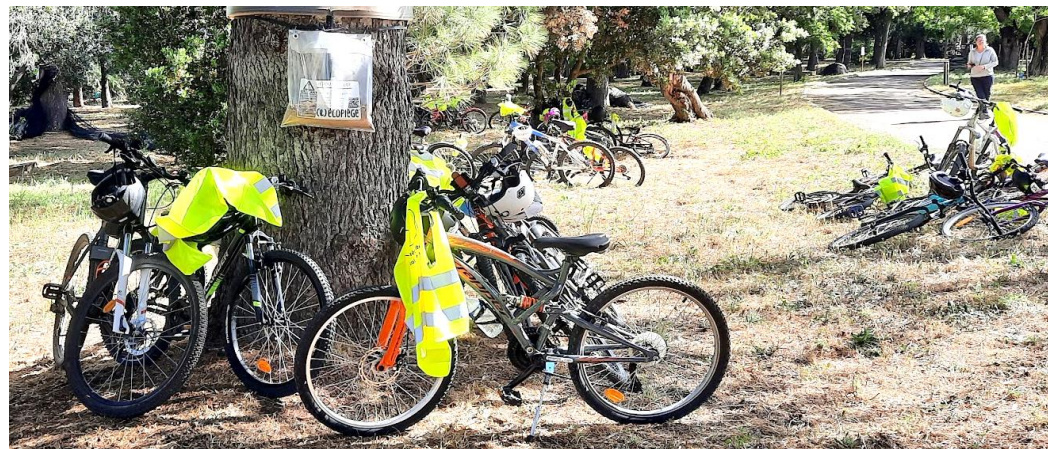
La source Perrier à Vergèze,  
signataire d'une ORE

2

## Le château d'Espeyran, Et son Parc, patrimoine culturel protégé



## Enjeu d'accueil des personnes



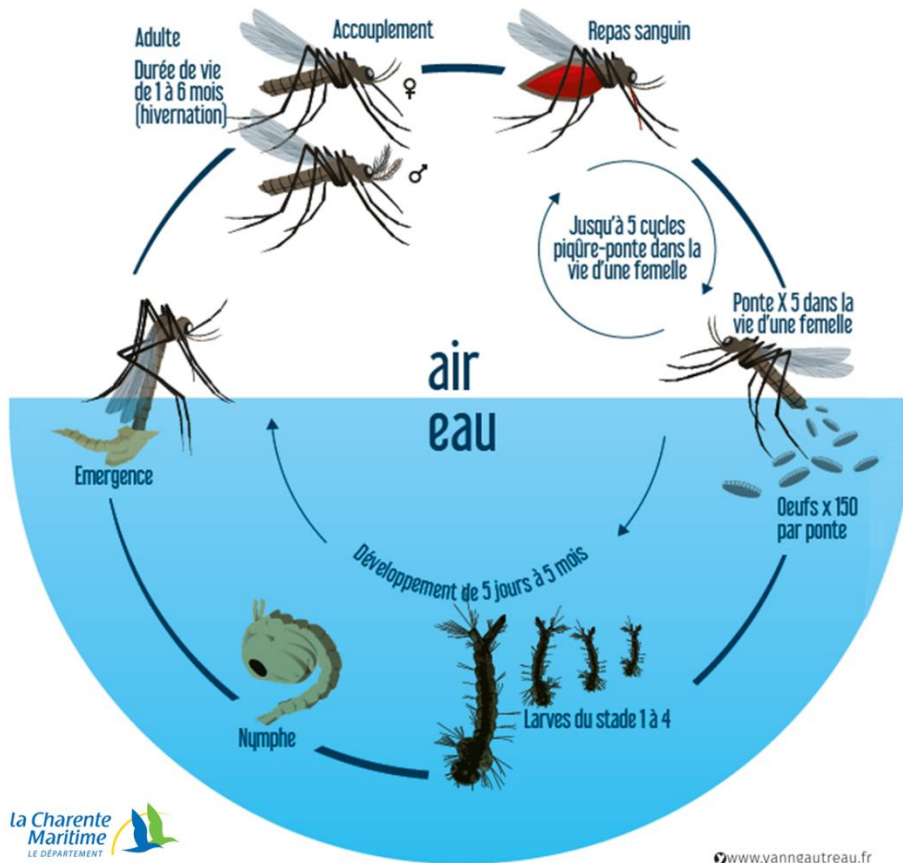
Quels types d'aménagements faudrait-il prévoir pour éviter les nuisances au sol, à la faune et à la flore du parc ?

# 2

## Le château d'Espeyran, Et son Parc, patrimoine culturel protégé



## Enjeu d'accueil des personnes



Le moustique, un maillon du cycle de la vie :  
alimentation des chiroptères, oiseaux ...



... ou simple nuisance pour  
les humains ?

Peut-on trouver des solutions alternatives pour  
concilier présence humaine et animale, notamment le moustique ?

2

## Le château d'Espeyran, Et sa réserve archéologique



Enjeu de conservation  
des vestiges connus et  
inconnus sous-terrains



La réserve archéologique : un patrimoine culturel sous-terrain à préserver

2

## Le château d'Espeyran, Et sa réserve archéologique



Enjeu de conservation  
des vestiges connus et  
inconnus



La réserve archéologique : une réserve  
naturelle pour la biodiversité



Comment valoriser ce patrimoine « dormant » sans le mettre en danger ?

2

## Le château d'Espeyran, Et sa résidence d'artistes



Enjeux de conciliation, de  
médiation, de valorisation



**CURIOSITEZ!**  
atelier des patrimoines



MARCHÉ DE L'ART,  
CULTURE, LUXE.



ministère  
éducation  
nationale



Comment faire de la création artistique un engagement pour la biodiversité ? 24



# 2

## Le château d'Espeyran, Et la médiation culturelle



## Enjeux de partage et de transmission



Peut-on être un terrain  
d'expérimentation et de pratique  
pour l'éducation artistique et  
culturelle  
ET  
de protection, de valorisation et de  
partage des patrimoines culturels et  
vivants ?

# 2

## Le château d'Espeyran, Et la médiation culturelle



## Enjeux de partage et de transmission



L'éducation artistique et  
culturelle  
ET  
l'éducation  
environnementale

Ne sont-elles pas  
parfaitement compatible  
et complémentaire ?

Ne devraient-elles pas  
faire partie de l'ADN  
d'Espeyran ?

2

## Le château d'Espeyran, Et la médiation culturelle



Enjeux de partage  
et de transmission

2021, création du festival ACTE,  
Les rencontres de la biosphère de  
Camargue

Mettre son espace et ses  
compétences au service de la  
transition



# Pourquoi et comment un site du Ministère de la Culture en arrive t-il à signer une ORE ?

Créer le festival ACTE,  
un second pas pour la biosphère



Le 21 mars 2022,  
la DRAC Occitanie signe la convention ORE  
pour le château d'Espeyran  
avec le CEN Occitanie et le SMCG

Durée : 50 ans

## Obligation réelle environnementale



Loi pour la reconquête de la biodiversité, de la nature et des paysages de 2016



MINISTÈRE  
DE LA CULTURE

*Liberté  
Égalité  
Fraternité*



Conservatoire  
d'espaces naturels  
Occitanie

CAMARGUE  
GARDOISE

SYNDICAT MIXTE DE PROTECTION ET DE GESTION



château d'espeyran

# Obligation réelle environnementale



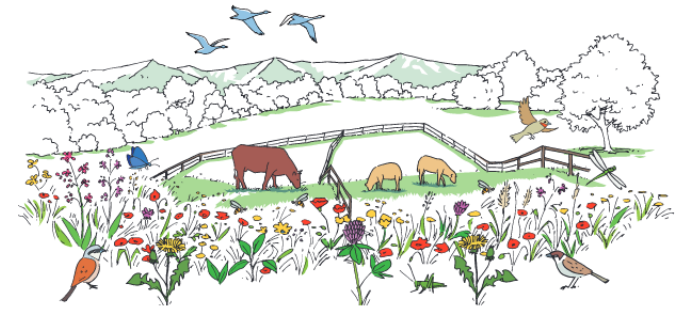
Un contrat,  
librement consenti

+

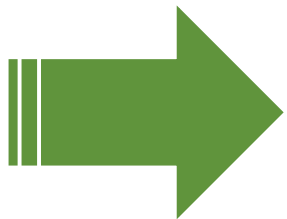


Entre le **propriétaire**  
d'un **bien immobilier**  
et son **cocontractant**

=



Pour mettre en place  
des obligation **réelles**  
en vue de protéger la  
**biodiversité** et les  
**fonctions écologiques**



- ★ Un contrat lié au foncier et transmissible
- ★ Jusqu'à 99 ans
- ★ Des engagements réciproques entre les co-contractants

# Obligation réelle environnementale

- Une volonté d'être un véritable **acteur de la préservation de la biosphère**
- Un **engagement contractuel** pour l'environnement
- Une **projection dans la durée** : 50 ans
- Le 1<sup>er</sup> site du domaine privé de l'Etat
- Un **laboratoire des nouveaux modes de gestion**, décloisonnant les disciplines ?

**Midi Libre**

**Avec l'Ore, un pas de plus pour l'environnement**

En mars 2022, le château d'Espeyran a signé une Obligation réelle et environnementale (Ore), grande première en France pour une administration. Depuis déjà de nombreuses années, le château est engagé dans un processus autour de l'environnement. Après avoir signé en 2021 la charte des écoacteurs de la réserve de la biosphère, la signature de l'Ore est encore plus ambitieuse.

**Le Monde**

PLANÈTE • BIODIVERSITÉ

**Dans le Gard, le château d'Espeyran veut protéger le patrimoine et la biodiversité**

Le domaine est le premier établissement appartenant au domaine privé de l'Etat à avoir signé pour une durée de cinquante ans une convention d'« obligation réelle environnementale ».

3

# Obligation réelle environnementale



Protéger grâce au titre de propriété :  
Une contrainte volontaire  
Une plus – value pour le foncier





## Obligation réelle environnementale



Le Château d'Espeyran s'engage à faire évoluer son projet scientifique, culturel et éducatif en y intégrant durablement la problématique écologique, dans l'esprit du Programme MAB de l'UNESCO.

Il entend ainsi interroger ses missions de conservation patrimoniale du point de vue de leur impact sur la biosphère (...) Les nombreux questionnements que supposent cette démarche appelleront recherche et compromis.

Le Château d'Espeyran envisage ainsi de mener les réflexions suivantes :

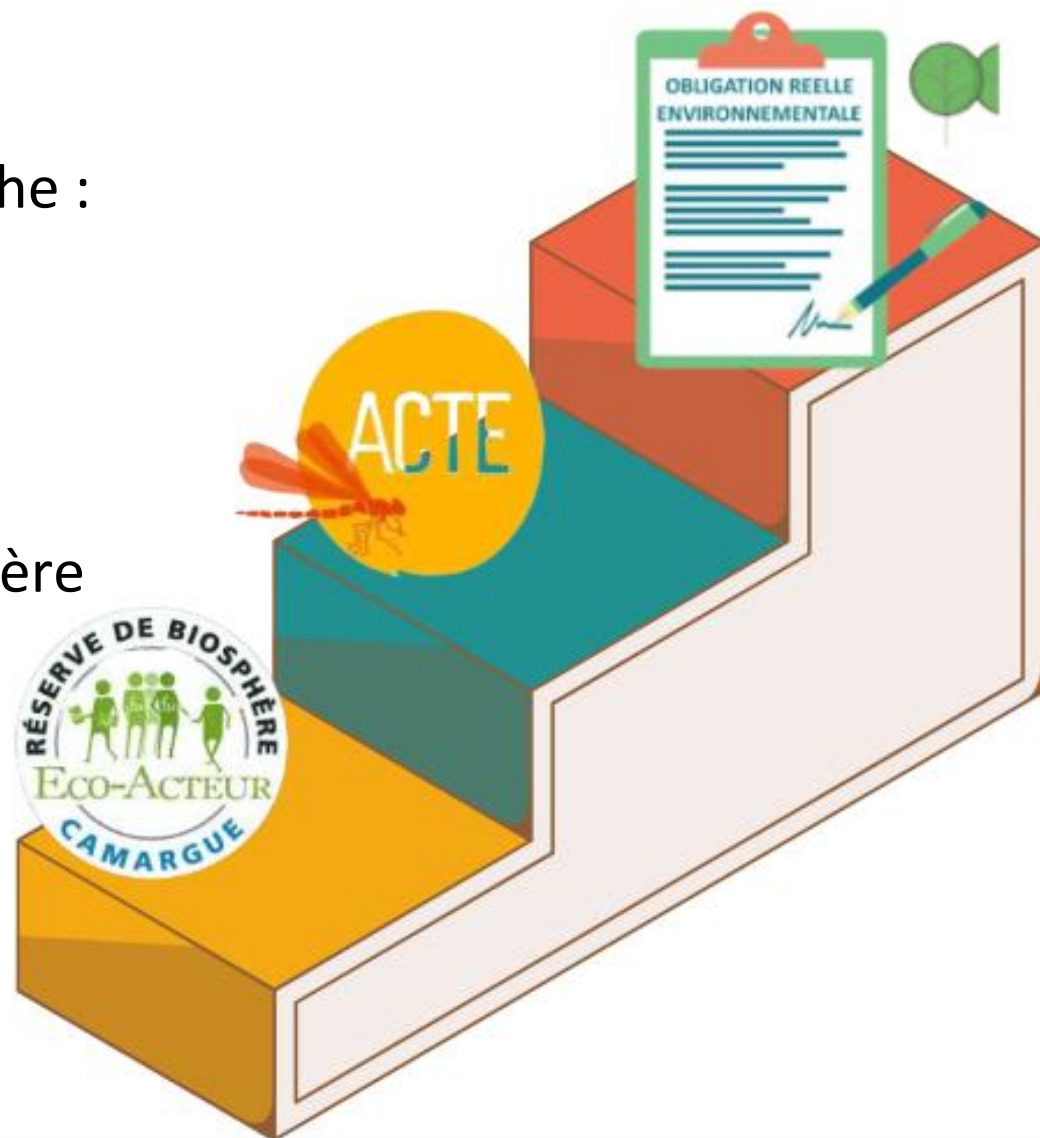
- Comment concilier les travaux nécessaires à la conservation des bâtiments et du mobilier avec la protection des colonies de chiroptères présentes ?
- Comment protéger le parc autant dans sa dimension paysagère et historique que dans sa dimension de réserve de biosphère ?

# Pourquoi et comment un site du Ministère de la Culture en arrive t-il à signer une ORE ?

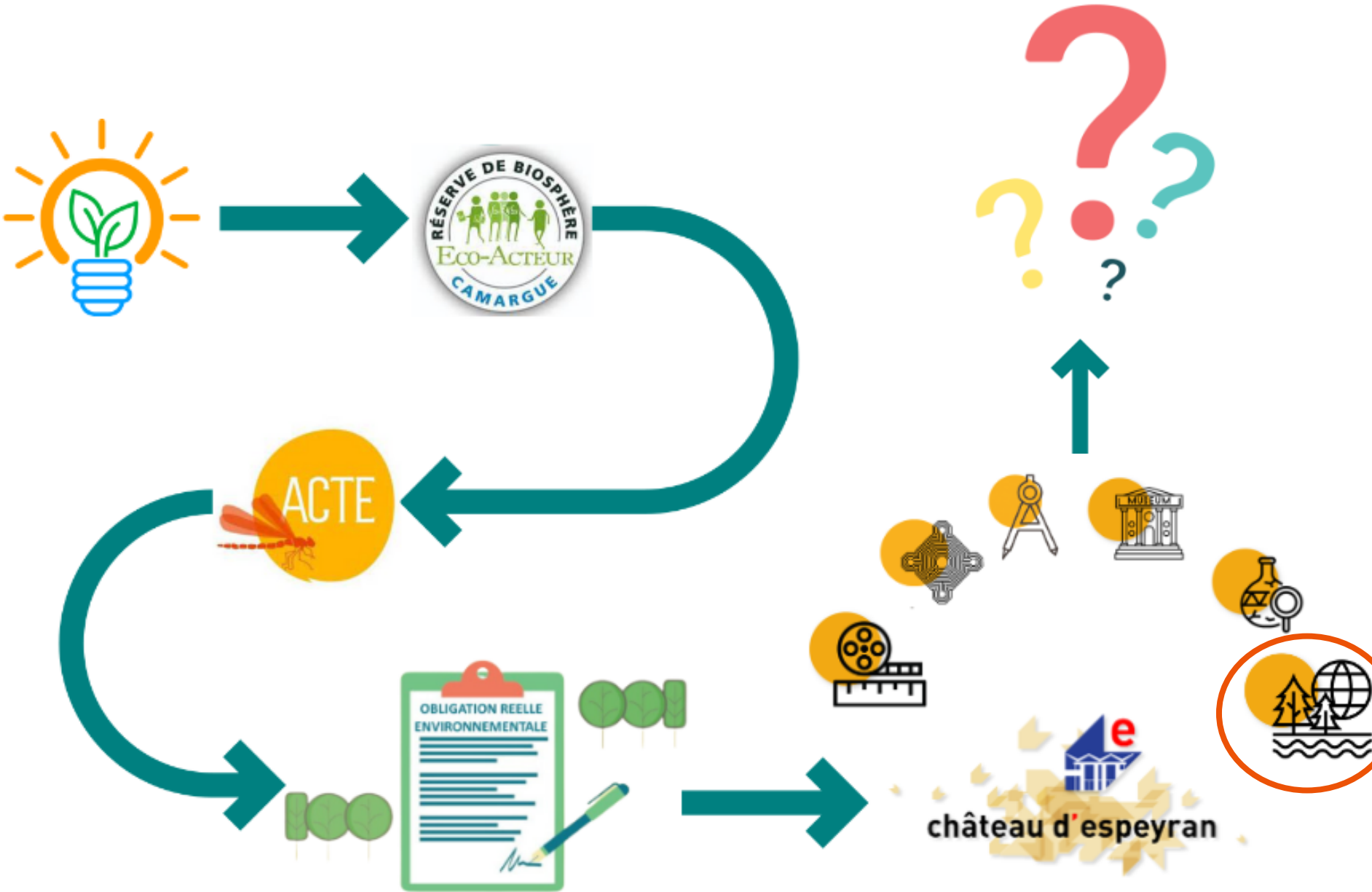
Un 3<sup>ème</sup> pas pour une démarche :

- Progressive
- Volontaire
- Cohérente

Une démarche pour la biosphère  
qui continue ...



# Et maintenant, on fait quoi concrètement ?





4

## 2023, Mobiliser l'intelligence collective

## Enjeux

- > Concevoir et **expérimenter une méthode** de travail exemplaire et duplicable
- > Démontrer la **pertinence du dispositif de l'ORE** sur un site aux patrimoines naturels et culturels

## Objectifs

- > Comprendre et partager le fonctionnement et les enjeux actuels du site
- > **Permettre la rencontre, le dialogue et le croisement des différents regards**
- > Elaborer le « cadre de gestion mixte\* » de l'ORE en mobilisant l'intelligence collective

PHASE 1 /  
CADRAGE  
METHODOLOGIQUE



PHASE 2 /  
DIAGNOSTIC  
SYNTHETIQUE ET  
PARTAGE



PHASE 3 /  
DEFINITION  
COLLABORATIVE  
DU CADRE DE  
GESTION MIXTE



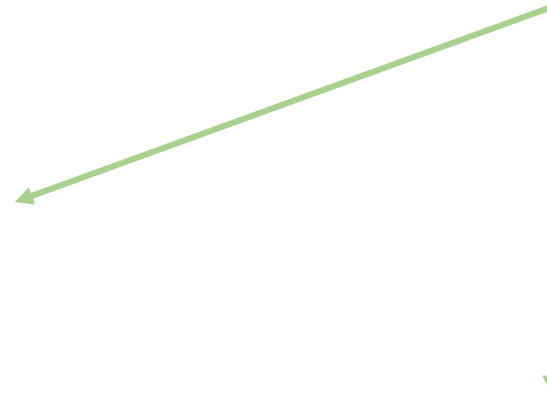
PHASE 4  
CO-REDACTION  
DU CADRE DE  
GESTION MIXTE

## PHASE 1/ CADRAGE METHODOLOGIQUE

### Constitution & réunions du Groupe Projet :

- **Henri-Luc Camplo**, directeur du Château d'Espeyran
- **Célia Grillas**, naturaliste du Conservatoire des Espaces Naturel d'Occitanie
- **Léa Lafournière**, naturaliste du Syndicat Mixte de Camargue Gardoise
- **Anaïs Héranval**, Architecte des Bâtiments de France
- **Frédérique Tézenas**, Jardin Patrimoine
- **Julien Catala**, Château d'Espeyran
- **Sylvie Hernandez**, Animatrice du Conseil de développement Pays d'Arles
- **Léa Dejeux**, Philosophe en écologie
- **David Irle**, Aladir conseil
- **Isabelle de Montrichard**, Ethicalia

**Réalisation de 14 entretiens  
individuels et collectifs :**  
25 personnes mobilisées et  
impliquées



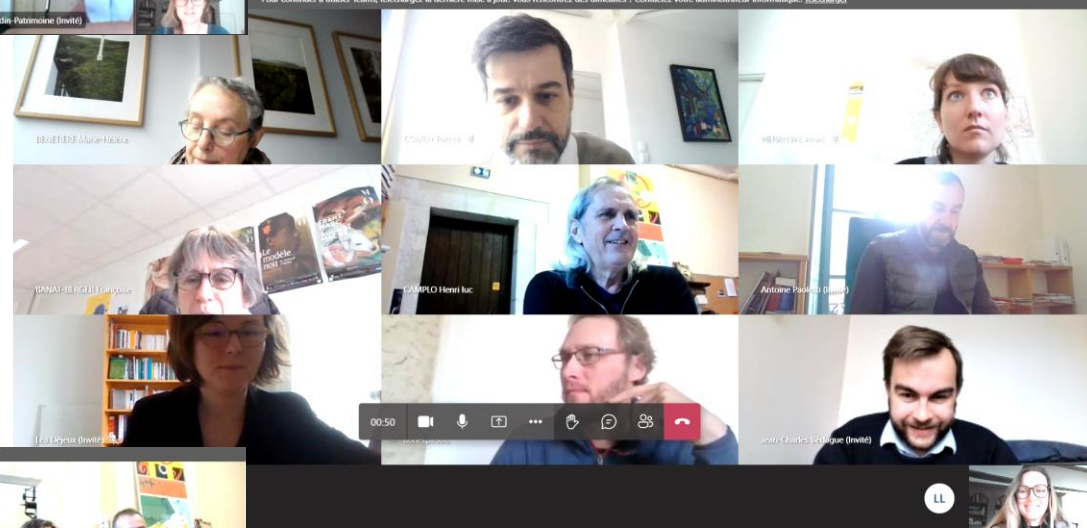
**Constitution  
du Comité Technique et  
du Comité de Pilotage**

4

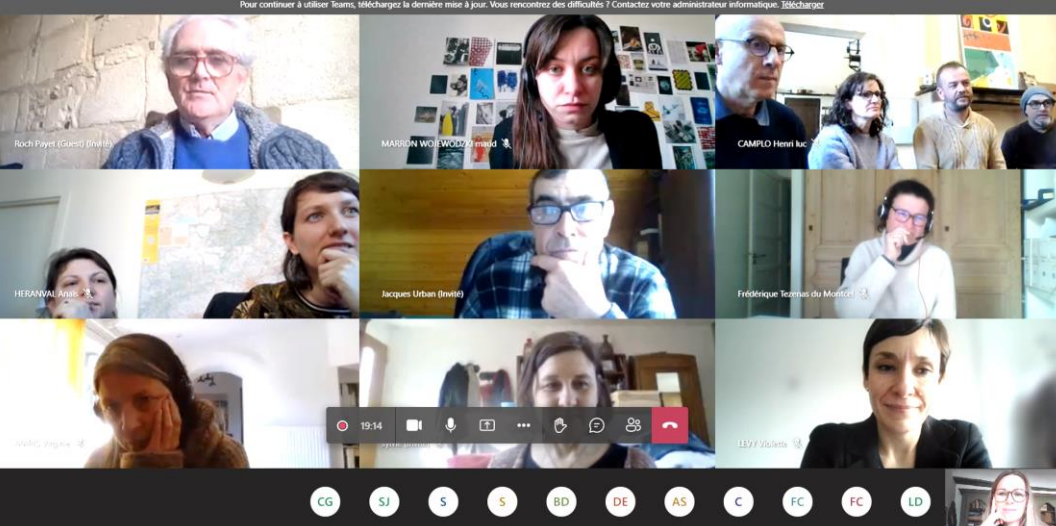


Groupe projet  
9 participants

Comité de pilotage  
11 participants



Comité technique  
24 participants



## PHASE 2 /DIAGNOSTIC SYNTHETIQUE ET PARTAGE

*Travail en silo*



Diagnostic naturaliste

Diagnostic édifices & collections

Diagnostic parc & jardin

Diagnostic archives

Diagnostic archéologie

Groupe Projet 02/02/2023

Diagnostic mixte ouvert

COTECH 1 – 6 mars 2023 AM

COFIL 1 – 7 mars 2023

## PHASE 3/DEFINITION COLLABORATIVE DU CADRE DE GESTION MIXTE

*Travail en transversalité*

**Composition des ateliers :**

Groupe projet + COTECH + personnes ressources

Atelier 1 – 28/03 AM

Atelier 2 – 13/04 AM

Atelier 3 – 11/05 AM

Atelier 4 – 30/05 AM

Groupe Projet 08/03/2023

Groupe Projet 06/06/2023

Priorisation des enjeux / actions transversales et  
spécifiques / **plan du cadre de gestion**

COTECH 2 – 27 juin 2023

COFIL 2 – 29 juin 2023

## PHASE 4/ CO- REDACTION DU CADRE DE GESTION MIXTE

**Cadre de gestion mixte**



Corédaction CGM

Corédaction CGM

Corédaction CGM

Corédaction CGM

Corédaction CGM



*Travail en coopération*



# Les 4 ateliers d'intelligence collective

## 68 personnes mobilisées



ATELIERS COLLABORATIFS N°1

JEUDI 28 MARS 2023

### L'OBLIGATION RÉELLE ENVIRONNEMENTALE DU CHÂTEAU D'ESPEYRAN



PRÉPARÉ ET ANIMÉ PAR LE GROUPE PROJET :

CÉLIA GRILLAS / CEN OCCITANIE  
 ANAIS HERBANVAL / DRAC OCCITANIE  
 FREDÉRIQUE TEZENAS DU MONTCEL / JARDIN-PATRIMOINE  
 LÉA LAFOURNIÈRE / SMCC  
 SYLVIE HERNENDEZ  
 JULIEN CATALA / MINISTÈRE DE LA CULTURE  
 HENRI LUC CAMPLÓ / MINISTÈRE DE LA CULTURE  
 LÉA DEJEUX / VACATAIRE CHÂTEAU D'ESPEYRAN  
 ISABELLE DE MONTRICHARD / ETHICALIA



ATELIERS COLLABORATIFS N°2

JEUDI 13 AVRIL 2023

### L'OBLIGATION RÉELLE ENVIRONNEMENTALE DU CHÂTEAU D'ESPEYRAN



PRÉPARÉ ET ANIMÉ PAR LE GROUPE PROJET :

CÉLIA GRILLAS / CEN OCCITANIE  
 ANAIS HERBANVAL / DRAC OCCITANIE  
 FREDÉRIQUE TEZENAS DU MONTCEL / JARDIN-PATRIMOINE  
 LÉA LAFOURNIÈRE / SMCC  
 SYLVIE HERNENDEZ  
 JULIEN CATALA / MINISTÈRE DE LA CULTURE  
 HENRI LUC CAMPLÓ / MINISTÈRE DE LA CULTURE  
 LÉA DEJEUX / VACATAIRE CHÂTEAU D'ESPEYRAN  
 ISABELLE DE MONTRICHARD / ETHICALIA



ATELIERS COLLABORATIFS N°3

JEUDI 11 MAI 2023

### L'OBLIGATION RÉELLE ENVIRONNEMENTALE DU CHÂTEAU D'ESPEYRAN



PRÉPARÉ ET ANIMÉ PAR LE GROUPE PROJET :

CÉLIA GRILLAS / CEN OCCITANIE  
 ANAIS HERBANVAL / DRAC OCCITANIE  
 FREDÉRIQUE TEZENAS DU MONTCEL / JARDIN-PATRIMOINE  
 LÉA LAFOURNIÈRE / SMCC  
 SYLVIE HERNENDEZ  
 JULIEN CATALA / MINISTÈRE DE LA CULTURE  
 HENRI LUC CAMPLÓ / MINISTÈRE DE LA CULTURE  
 LÉA DEJEUX / VACATAIRE CHÂTEAU D'ESPEYRAN  
 ISABELLE DE MONTRICHARD / ETHICALIA



ATELIERS COLLABORATIFS N°4

MARDI 30 MAI 2023

### L'OBLIGATION RÉELLE ENVIRONNEMENTALE DU CHÂTEAU D'ESPEYRAN



PRÉPARÉ ET ANIMÉ PAR LE GROUPE PROJET :

CÉLIA GRILLAS / CEN OCCITANIE  
 ANAIS HERBANVAL / DRAC OCCITANIE  
 FREDÉRIQUE TEZENAS DU MONTCEL / JARDIN-PATRIMOINE  
 LÉA LAFOURNIÈRE / SMCC  
 SYLVIE HERNENDEZ  
 JULIEN CATALA / MINISTÈRE DE LA CULTURE  
 HENRI LUC CAMPLÓ / MINISTÈRE DE LA CULTURE  
 LÉA DEJEUX / VACATAIRE CHÂTEAU D'ESPEYRAN  
 ISABELLE DE MONTRICHARD / ETHICALIA



# Ateliers 1 & 2

La méthode du World café



Nature contre  
culture ?



Patrimoine  
paysager contre  
biodiversité ?



Travail contre  
nature ?



Art, culture et  
écologie ... quel  
ménage ?

4

# Atelier 3

## Immersion et expérimentation

### Groupe

« Entretien du parc au printemps »



### Groupe

« Conservation préventive du château et de ses collections »



# Atelier 4

## Retour aux fondamentaux

### Les valeurs et principes directeurs

Les fondements de l'action,  
les fondamentaux de la transition



MISSION

A quoi va ressembler le monde ? mon secteur d'activité ?  
**Quel doit être mon rôle ? => EA, ORE ...**

C'est ce pourquoi j'existe,  
ma raison d'être

Préserver et transmettre les patrimoines : archives, Château et collection, jardin, vestiges archéologiques



VISION



VALEURS  
& PRINCIPES DIRECTEURS

Avec quelle éthique je réalise ma mission & ma vision?  
Comment rendre mes valeurs opérationnelles ?





## *Ce que l'on retient de la démarche d'intelligence collective :*

- **Avoir de l'ambition** est important, mais il faut **toujours rester humble**
- **Garder confiance** dans la démarche et les personnes alors même que **le doute nous habite**
- **Oser prendre le temps** pour réellement **changer de posture** : travailler autrement, travailler ensemble, c'est un apprentissage

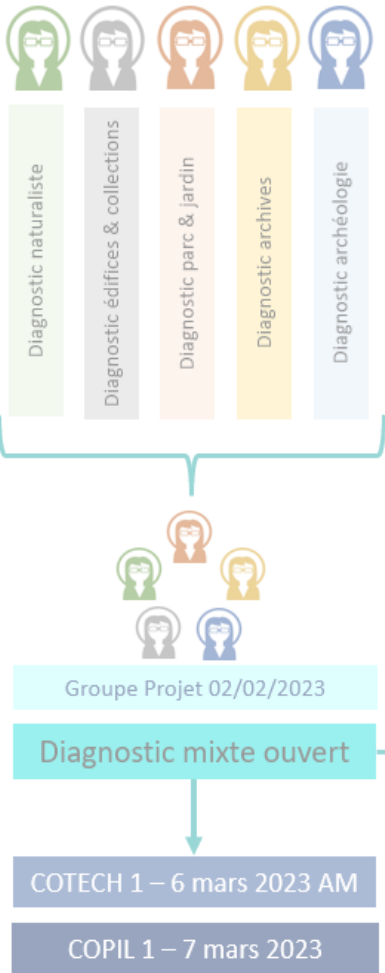
5

**Quels sont les résultats obtenus ?**



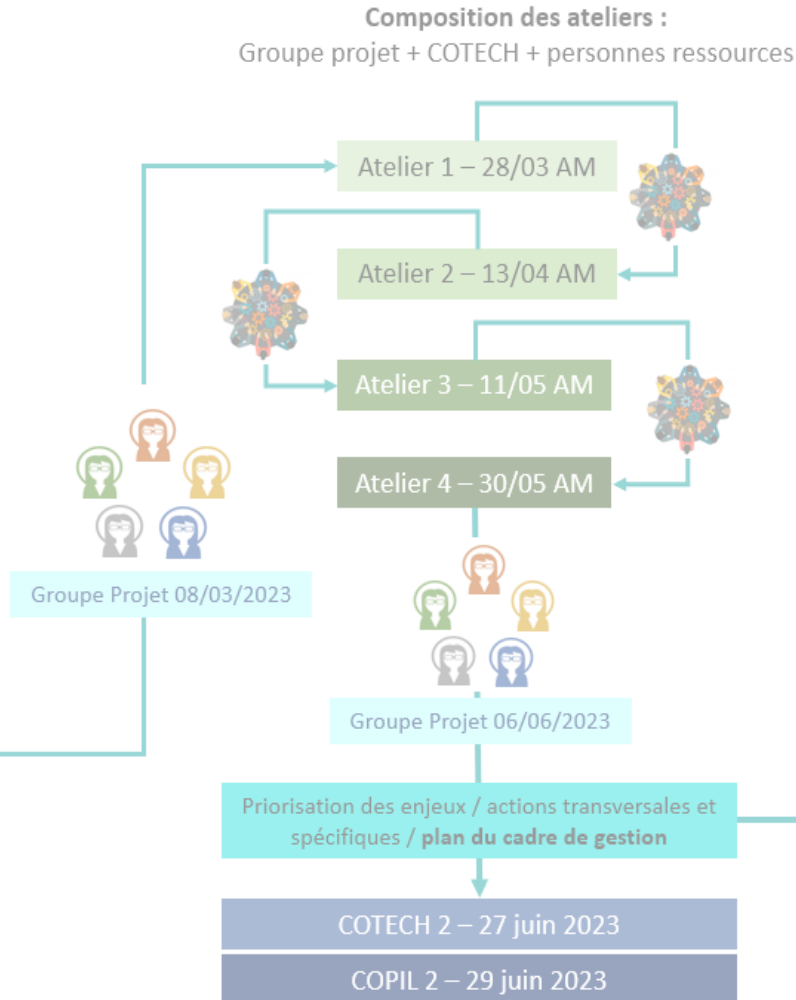
PHASE 2 /DIAGNOSTIC SYNTHETIQUE ET PARTAGE

Travail en silo



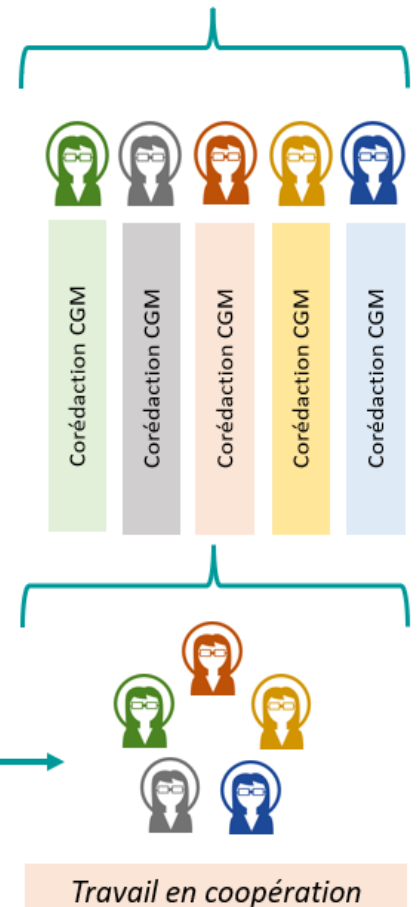
PHASE 3/DEFINITION COLLABORATIVE DU CADRE DE GESTION MIXTE

Travail en transversalité



PHASE 4/ CO-REDACTION DU CADRE DE GESTION MIXTE

Cadre de gestion mixte





# ELEMENTS CONSTITUTIFS DU CADRE DE GESTION



1. La méthode déployée



3. La charte d'accueil, et ses déclinaisons

5. La démarche « RSO » pour l'équipe



7. Le lexique

2. Les valeurs et les principes



4. La préparation du plan de gestion différenciée



6. Le Comité d'Espérance



# Le château d'Espeyran et son Obligation Réelle Environnementale, Une conviction, une démarche, des actions



**Merci pour votre attention ! 😊**