

Un bâtiment d'archives éco-responsable, les Archives de l'Isère







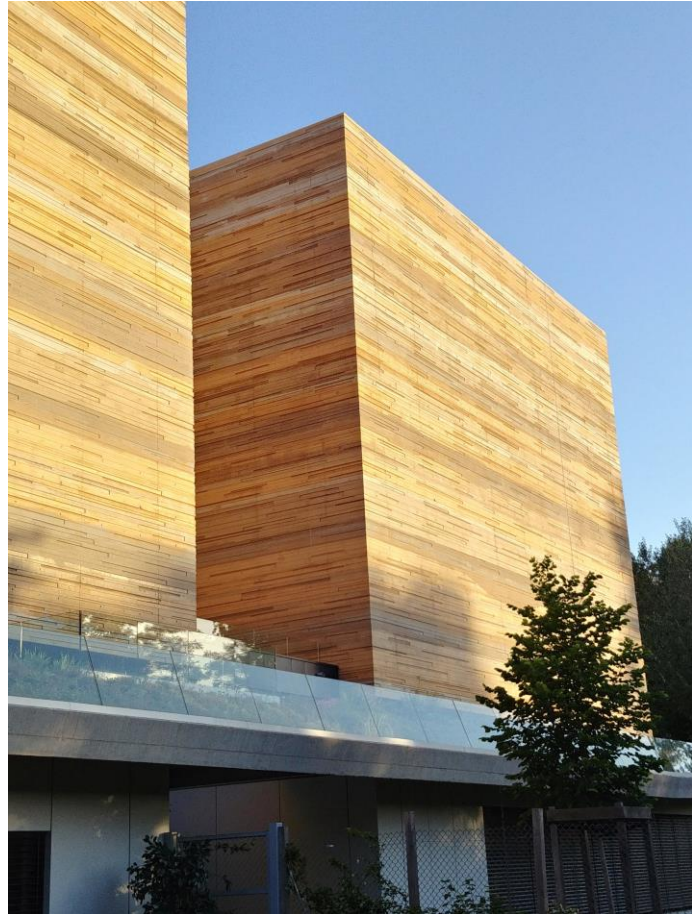




Façade nord



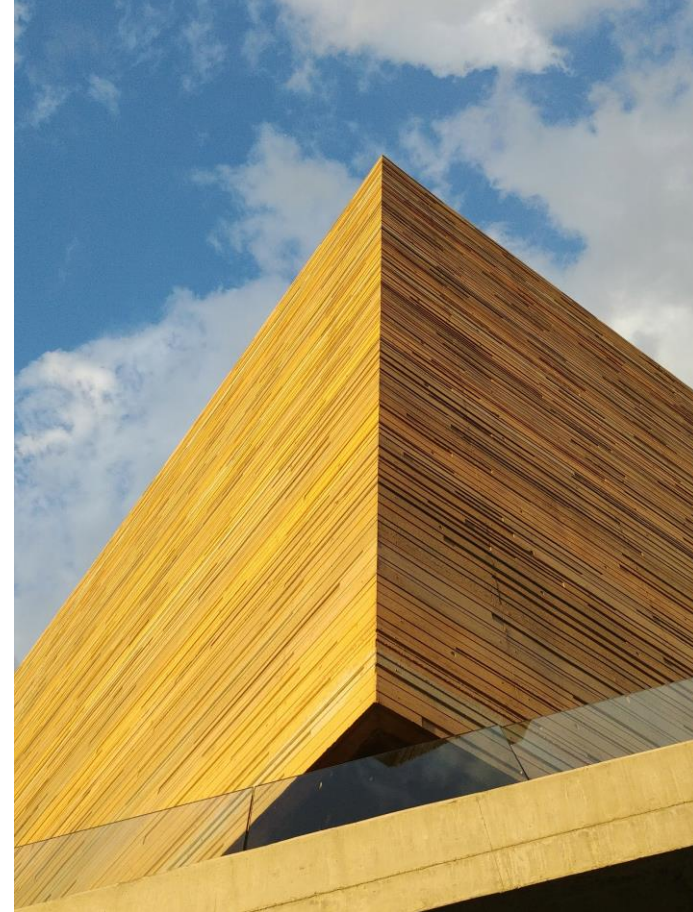
Soleil levant



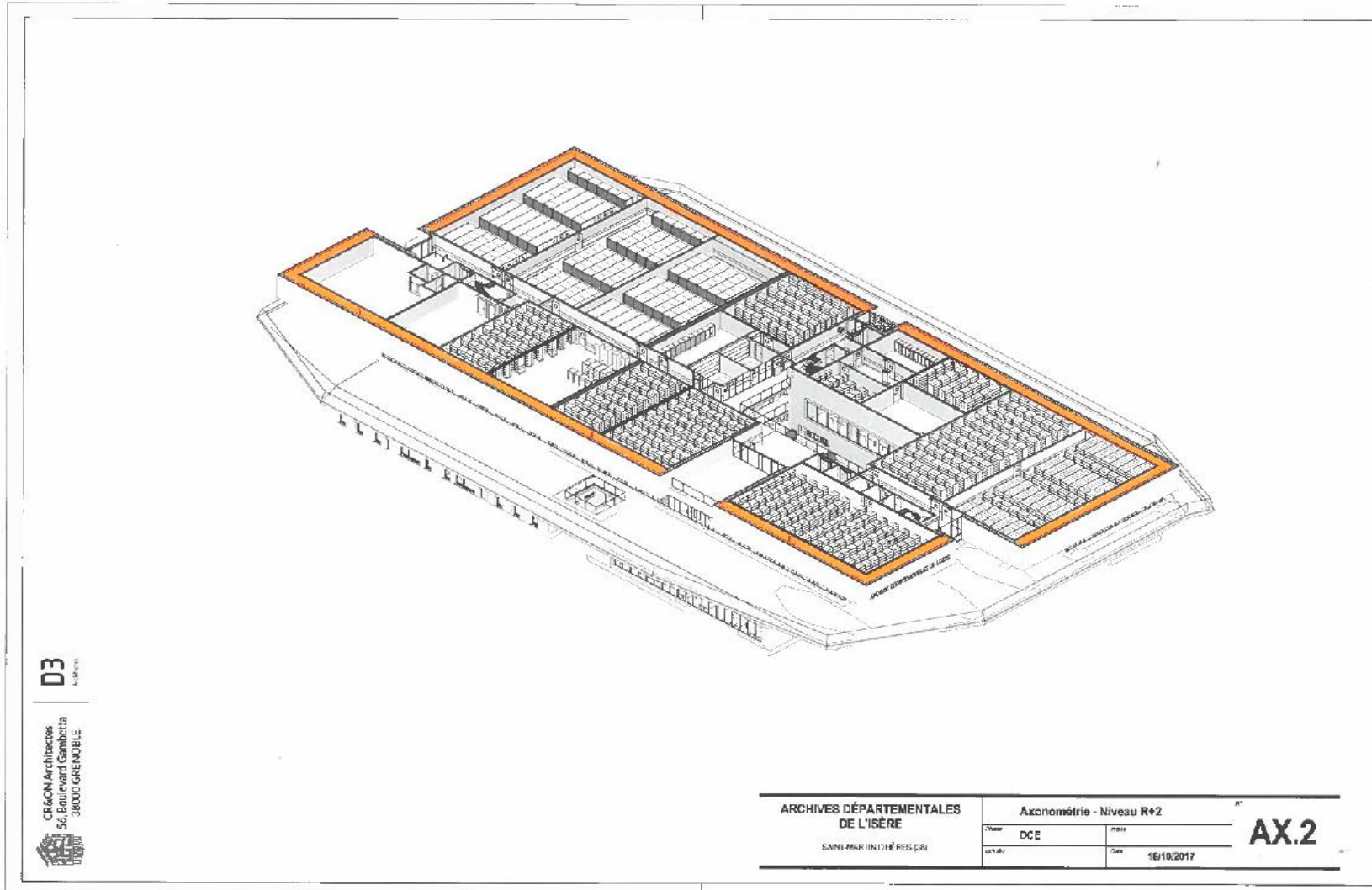
En plein sud



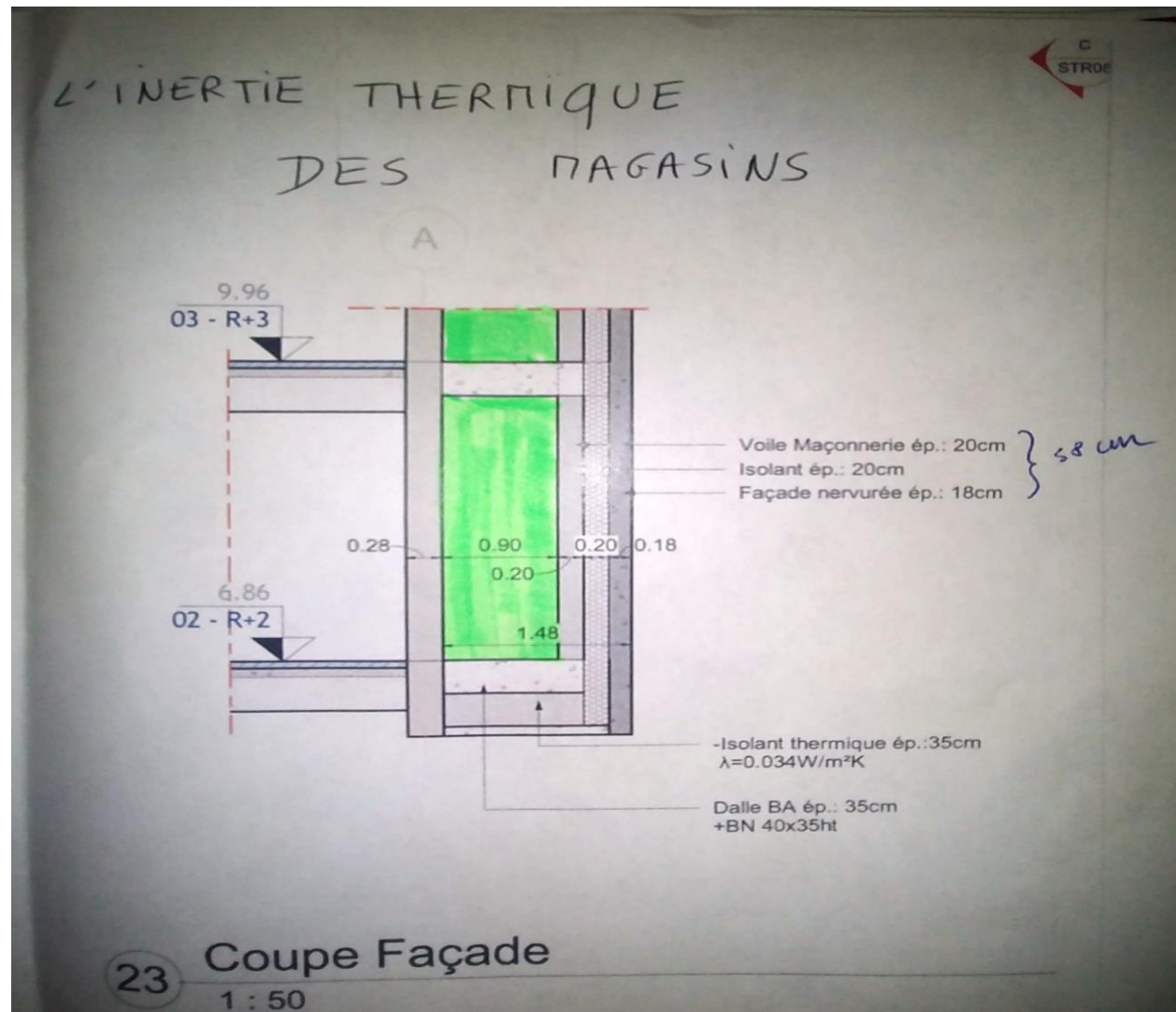
Côté Ouest



Vue axonométrique de la double peau



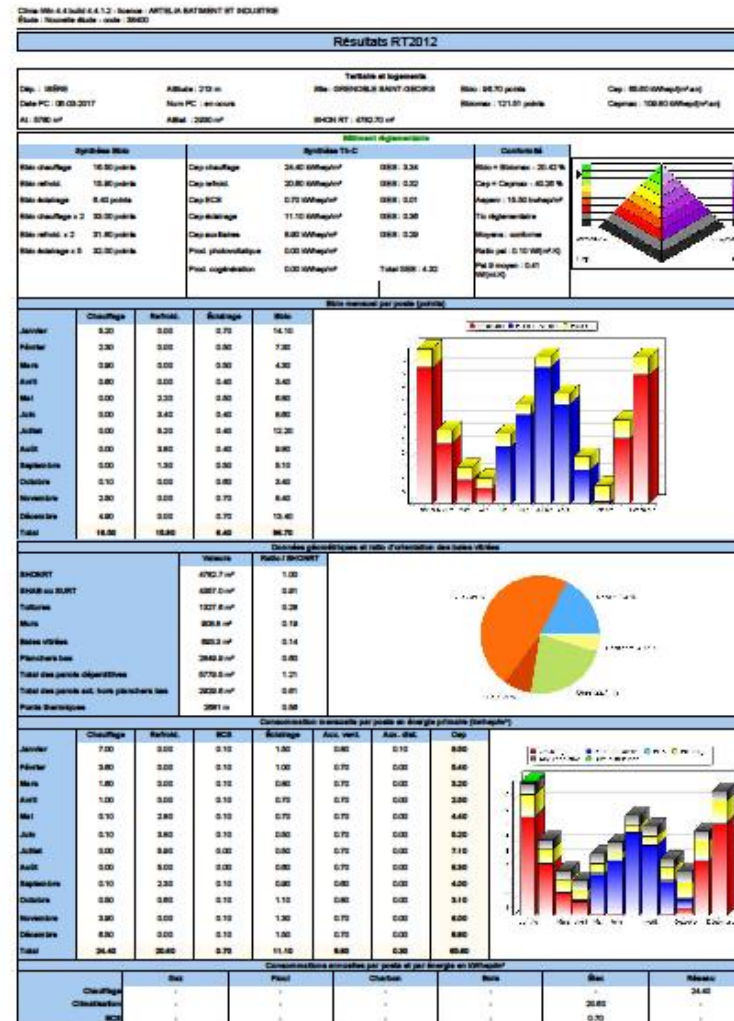
Coupe de la double peau

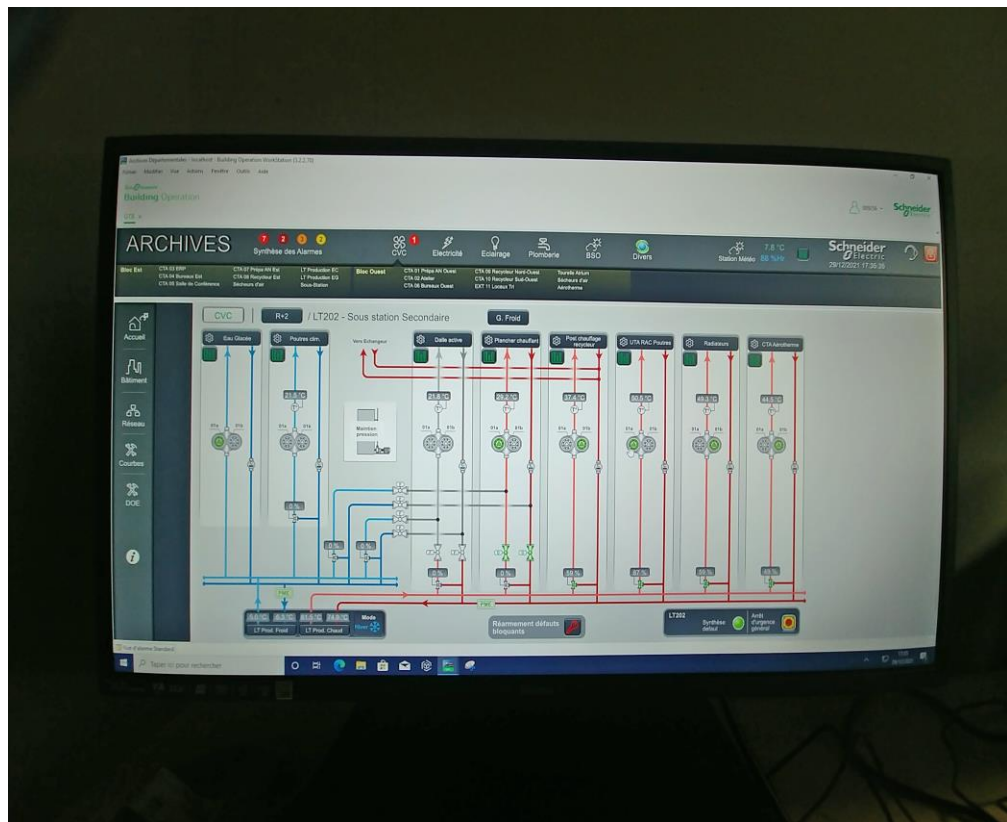


La double peau

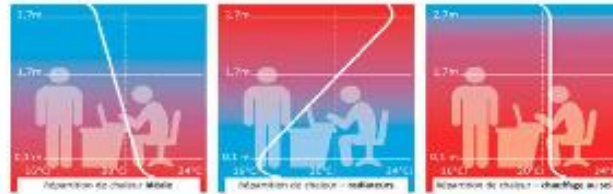


Note de calcul, résultats RT-2012





FOCUS SYSTEMES : PCRBT (plancher chauffant rafraichissant basse temperature)



- Répartition de chaleur optimisée



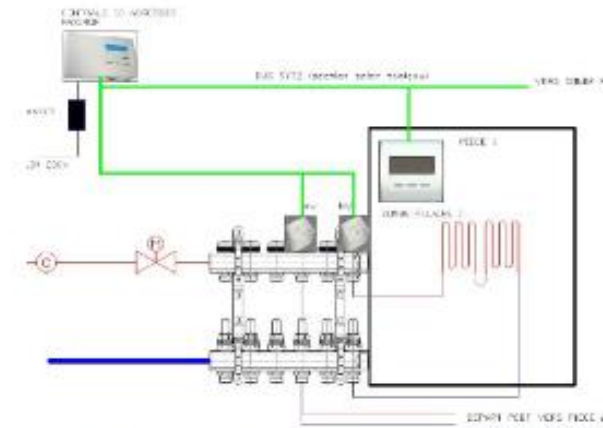
- Nourrices réparties alimentant des boucles d'eau noyées dans des chapes de béton



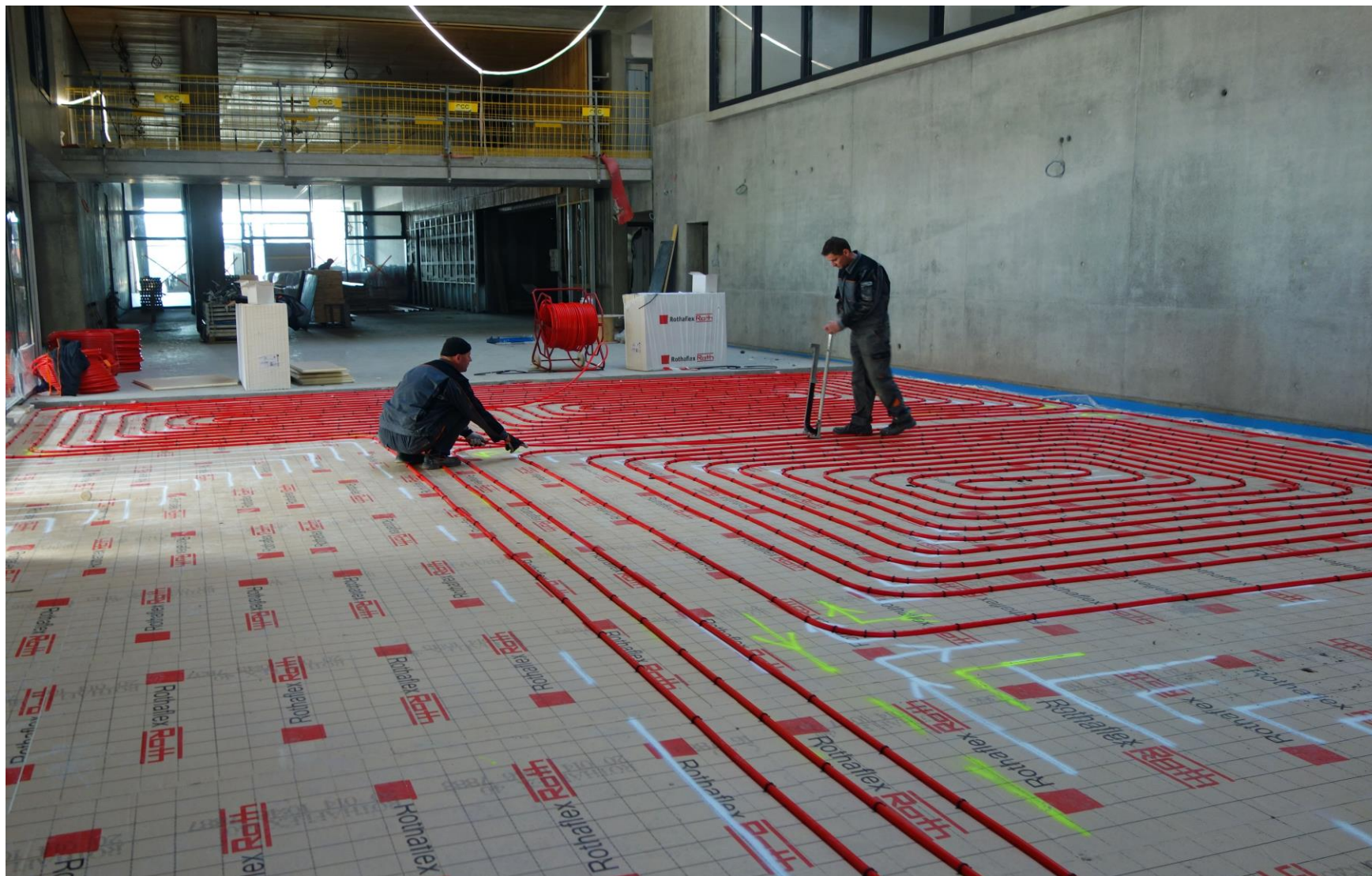
Boitier de commande local



Sonde borgne de mesure de T°
Pas de réglage de consigne en local
(GTC)



Plancher réversible au RDC zone du public

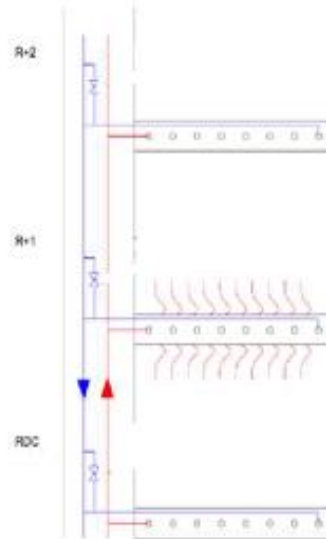




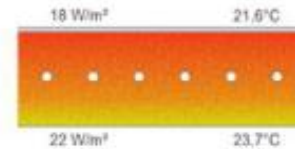
FOCUS SYSTEMES : DALLE ACTIVE



Nourrice alimentant des boucles d'eau noyées dans des dalles de béton

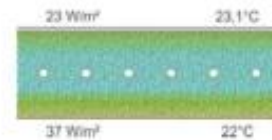


EN MODE CHAUFFAGE



T° départ d'eau = 30°C
 T° ambiante = 20°C
 T° surface supérieure = 21,6°C
 T° surface inférieure = 23,7°C
 Puissance totale de chauffage : 40 W/m²
 dont 22 W/m² vers le bas et 18 W/m² vers le haut

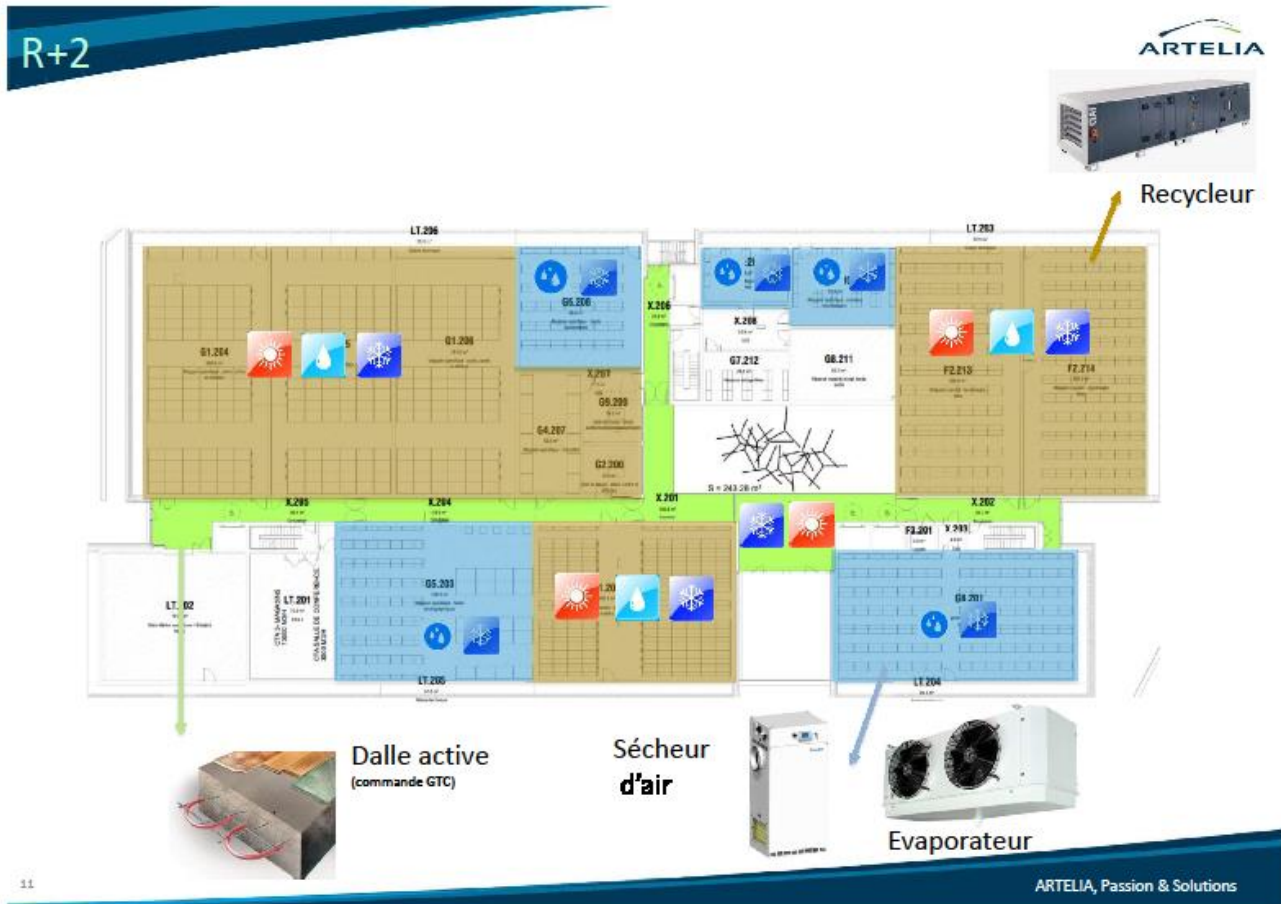
EN MODE REFROIDISSEMENT



T° départ d'eau = 17°C
 T° retour d'eau = 20°C
 T° ambiante = 28°C
 T° surface supérieure = 23,1°C
 T° surface inférieure = 22,6°C
 Puissance totale refroidissement : 57 W/m²
 37 W/m² vers le bas et 20 W/m² vers le haut.

Fonctionnement par cycle de charge/décharge géré par la GTC : 22:00 >> 6:00 et 12:00 >> 14:00

Magasins spécifiques au R+2

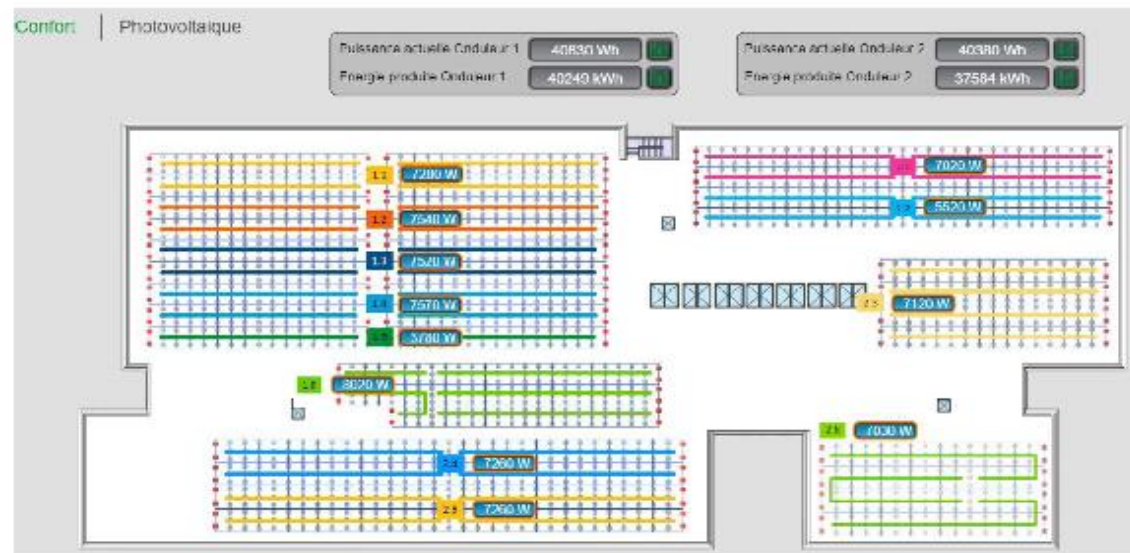


Panneaux photovoltaïques



FOCUS SYSTEMES : PHOTOVOLTAIQUE

260 panneaux => P: 260 kWc



PRODUCTION EN AUTOCONSOMMATION = BRIDAGE SYSTÈME SI ENERGIE NON CONSOMMEE



Gestion technique centralisée





