

## LORIENT

58 400 habitants

L'aile ouest de l'Hôtel Gabriel, classé Monument Historique, occupé jadis par la Marine nationale abrite désormais les Archives municipales et le centre d'animation de l'architecture et du patrimoine qui se partagent l'espace d'accueil et la salle pédagogique.

Travaux en 2009, 467 m<sup>2</sup> pour les archives.

Architecte : ville de Lorient (services techniques subdivision architecture).

Salle de lecture de 91 m<sup>2</sup> pour 16 lecteurs « traditionnels » et 6 lecteurs « archives numérisées », un lecteur de microfilm.

6 bureaux divers et une salle polyvalente de 19 m<sup>2</sup>.

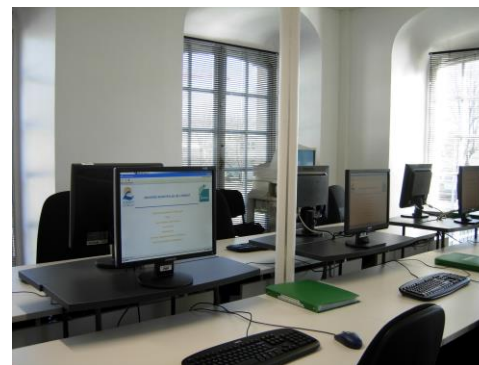
Galerie d'exposition : 45 m<sup>2</sup> et 300 m<sup>2</sup> dans l'aile est.

Salle pédagogique et réserve : 85 m<sup>2</sup>, salle de tri : 27 m<sup>2</sup>.

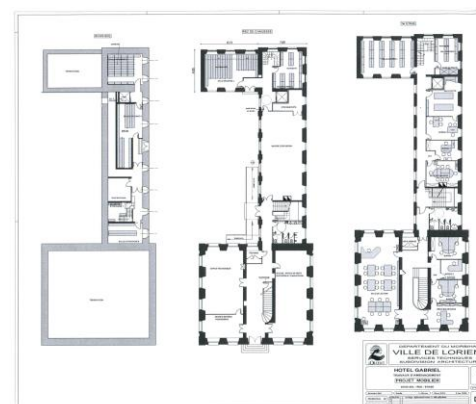
Capacité de conservation : 1,7 kml dans 6 magasins d'une surface variant de 22 à 50 m<sup>2</sup> pour un total de 217 m<sup>2</sup>.



Cour intérieure de l'Hôtel Gabriel  
photos © France Saïe-Belaïsch



La salle de lecture



Plan des niveaux



Illustrations : les magasins et une exposition temporaire : les 350 ans de Lorient

Page 1 : texte de la publication du SIAF « Les archives dans la Cité » parue en juin 2013.  
Rédaction : le service des Archives municipales et France Saïe-Belaïsch.