

Séminaire des Archives de France

Atelier Biblissima+ et IIIIF

Montpellier, 23 septembre 2021

Anne-Marie TURCAN-VERKERK

Régis ROBINEAU



International
Image
Interoperability
Framework

iiif.io

3-I-F / I-3-F / triple-i-F

IIIF ?

Un **modèle** pour présenter
et annoter des contenus
numériques (images,
documents audio et vidéo)

Une **communauté**,
qui développe des **APIs** ouvertes,
les implémente dans des
logiciels,
et expose des **contenus**
interopérables sur le Web

API ?

Application Programming Interface (interface de programmation applicative)

“un ensemble normalisé de méthodes ou de fonctions qui sert de façade par laquelle un logiciel interagit avec d'autres logiciels”
([Wikipédia](#))



Contextes d'utilisation de IIF

- Bibliothèques (locales à nationales)
- Musées
- Recherche
- Enseignement et formation
- Projets en humanités numériques ou IA/apprentissage automatique
- Sciences et techniques de l'ingénieur (STEM) : bio-imagerie, sciences de la Vie etc.

Des centaines d'acteurs impliqués



La communauté IIF

- Bibliothèques
- Archives
- Musées
- Universités
- Recherche
- Agrégateurs

58 membres du IIF-Consortium (IIF-C)

Logiciels libres :

Mirador
UniversalViewer
Leaflet
OpenSeadragon
IIPImage
Loris
Cantaloupe
etc.

Sociétés commerciales :

OCLC, Digirati, Cogapp, Klokian, Luna Imaging, Zegami, FromThePage, text&bytes, etc.

**Institutions
participantes**

**Consortium
IIF**



**Groupes
communautaires**

**Editeurs de
logiciels**

**Groupes
Spécification
technique**

7 groupes :

- 3D
- Archives
- Manuscripts
- Museums
- Newspapers
- Outreach
- Software Developers

3 groupes :

- Audio/Visual
- Discovery
- Text Granularity

Musées

British Museum
National Gallery of Art
Smithsonian Institution
The J. Paul Getty Trust
The Walters Art Museum
Yale Center for British Art
SMK
Et al.

Agrégateurs / portails

ARTstor
Biblissima
OCLC CONTENTdm
DPLA
Europeana
Internet Archive
Wikimedia Foundation

Bibliothèques nationales

Autriche
Bavière
British Library
Cuba
Danemark
Egypte
France
Israël
Rép. tchèque
Nouvelle-Zélande
Norvège
Pologne
Ecosse
Serbie
Wales
Vatican
Qatar
USA (LoC)

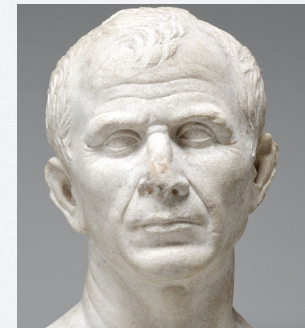
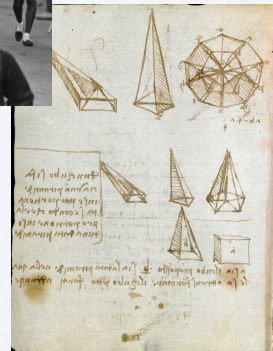
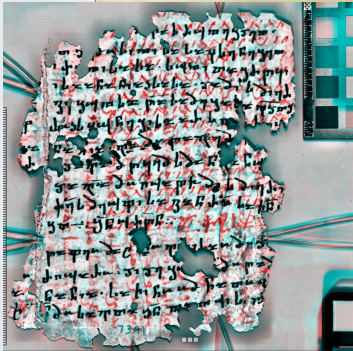
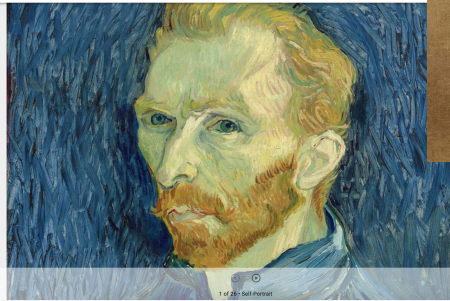
Universités / Instituts de recherche

Cambridge
Cornell
Gand
Göttingen
Harvard
Leiden
MIT
Oxford
Princeton
Stanford
Edinburgh
Tokyo
Toronto
UCLA
Wellcome Trust
Yale

Et bien d'autres...

Des millions d'objets numériques

Statues de "Taharikiou", en atelier... Lucrèce (101 de Bachmann) A.



Un écosystème de logiciels compatibles

Awesome International Image Interoperability Framework (IIIF)



A list of lists of awesome [IIIF](#) resources.

The International Image Interoperability Framework (IIIF) is a group of standard APIs around sharing and reuse of media. It is also a growing community of galleries, libraries, archives, museums, companies, and others who develop the standards and interoperable software implementations. Content includes helpful links around each of the standards, demonstrations of their use, and tutorials and presentations. The list is especially helpful for orienting new community members and developers.



CONTRIBUTING [Guidelines](#)

Disclaimer: This list is created for informational purposes only and any links do not constitute an endorsement, recommendation, or favoring by the IIIF Consortium.

Contents

- [Standards](#)
- [Image Servers](#)
- [Image Server Shims](#)
- [Image Viewers](#)
- [Image API Libraries](#)
- [Image Tools](#)
- [Presentation API Libraries](#)
- [Presentation API Shims](#)
- [Presentation Manifest Tools](#)

<https://github.com/IIIF/awesome-iiif>

Vision de IIF

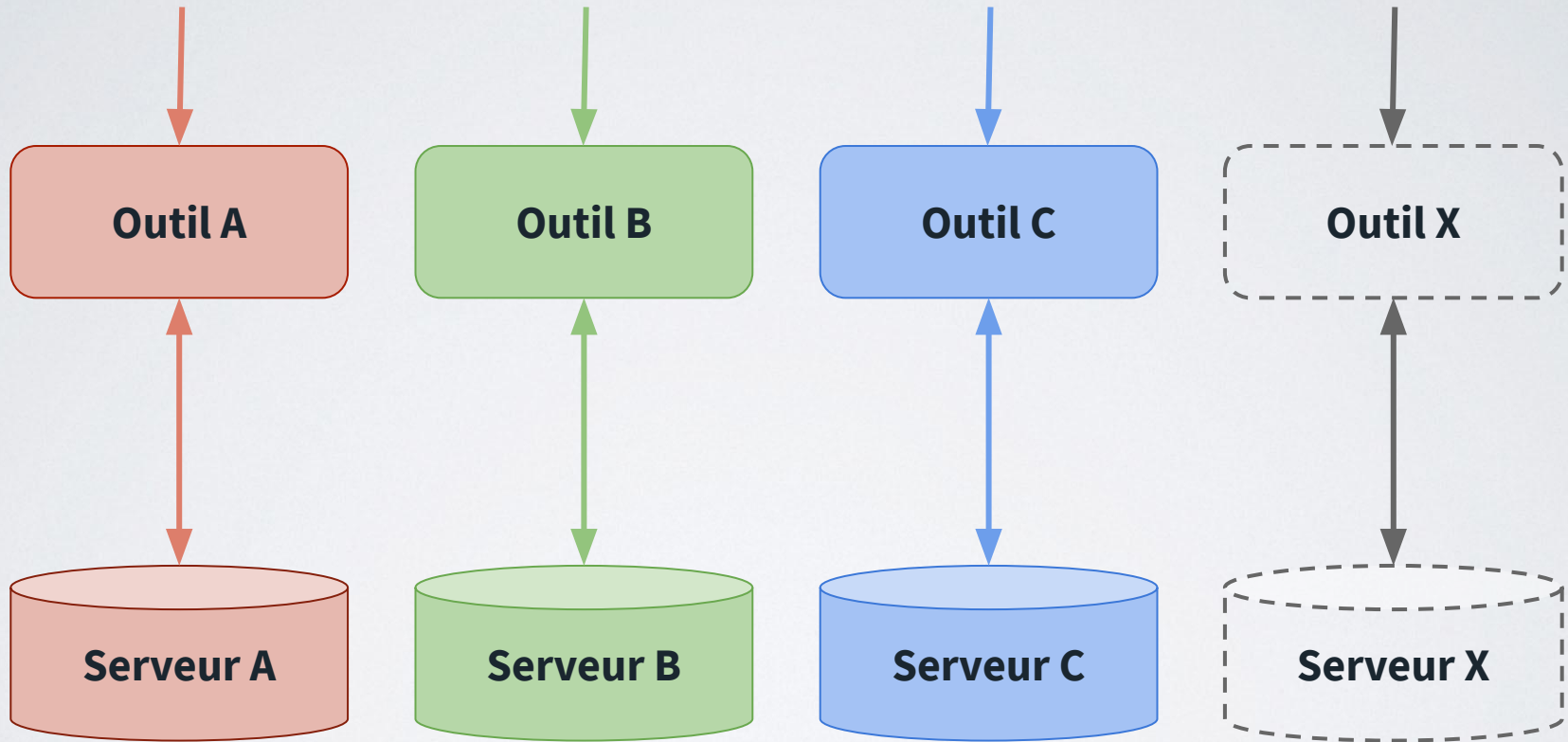
Créer un **cadre technique commun** grâce auquel les fournisseurs d'images numériques peuvent

... délivrer leurs images de manière **standardisée** sur le Web

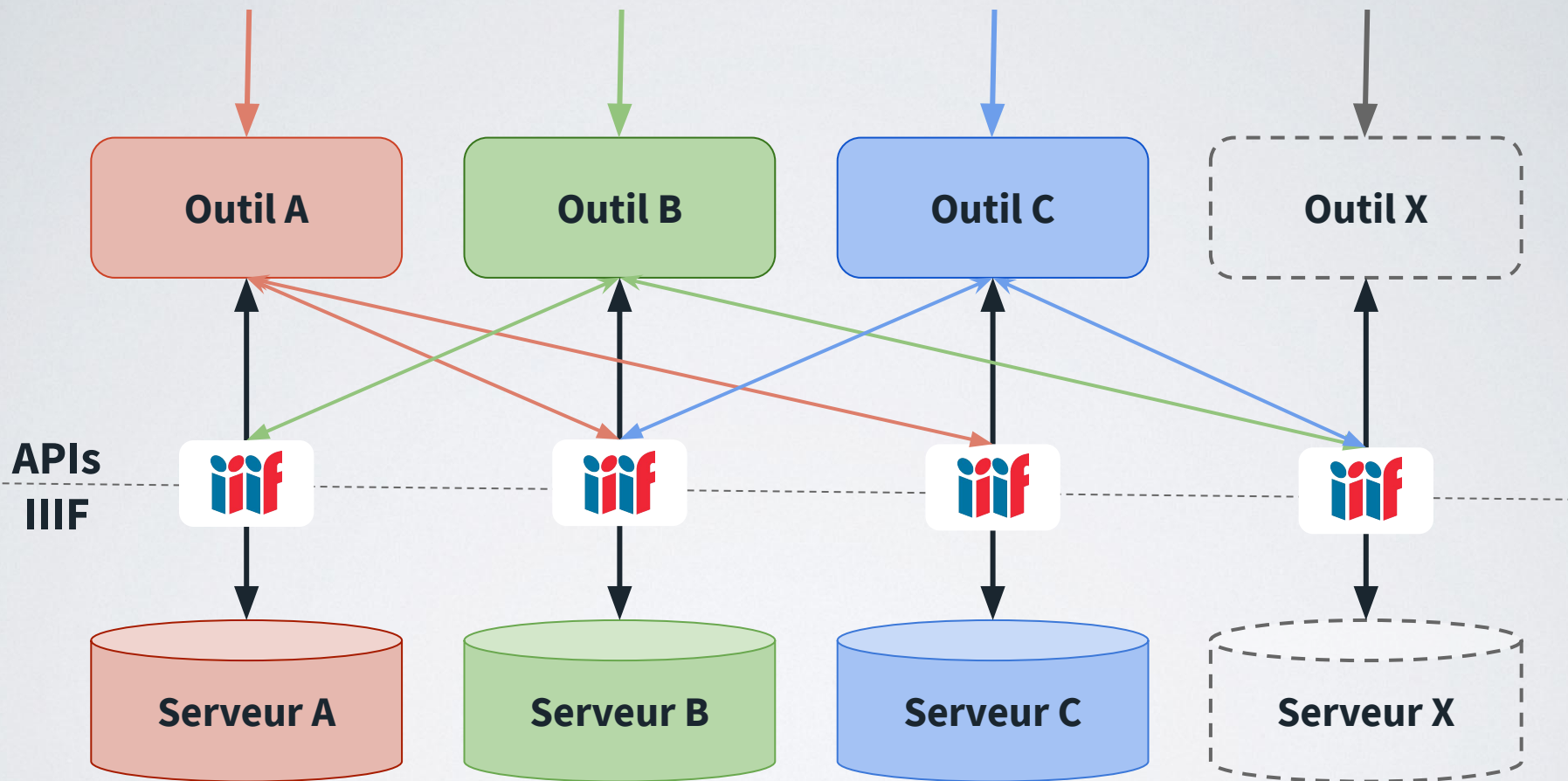
... afin de les rendre **consultables, manipulables et annotables**

... par n'importe quel **logiciel compatible**

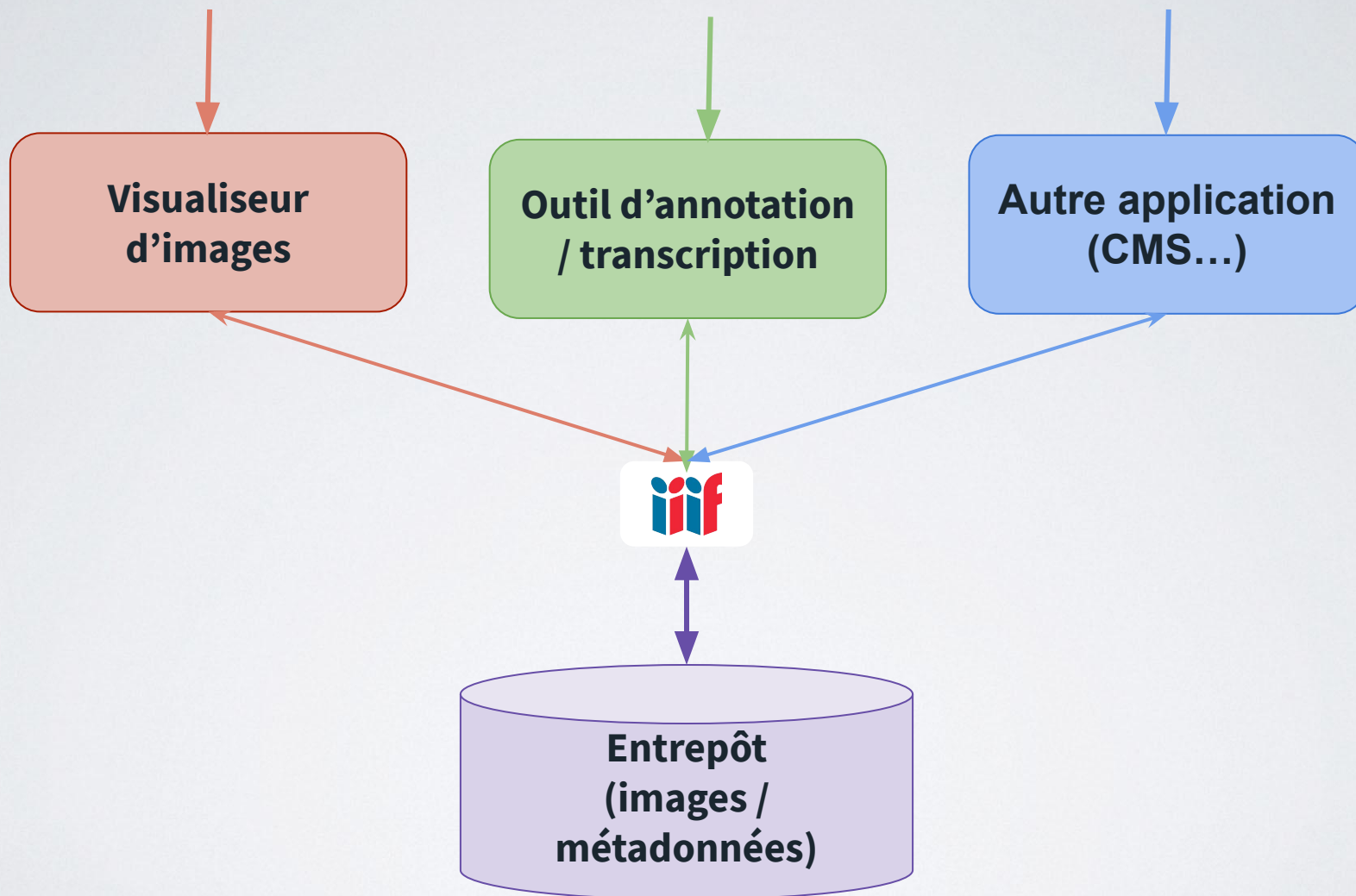
Les problèmes avec les silos



La solution : des APIs partagées



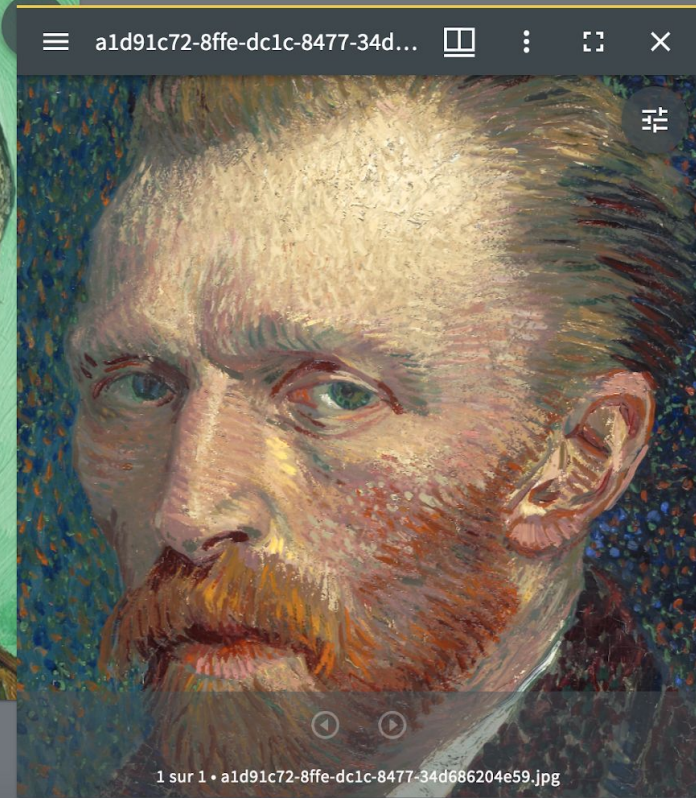
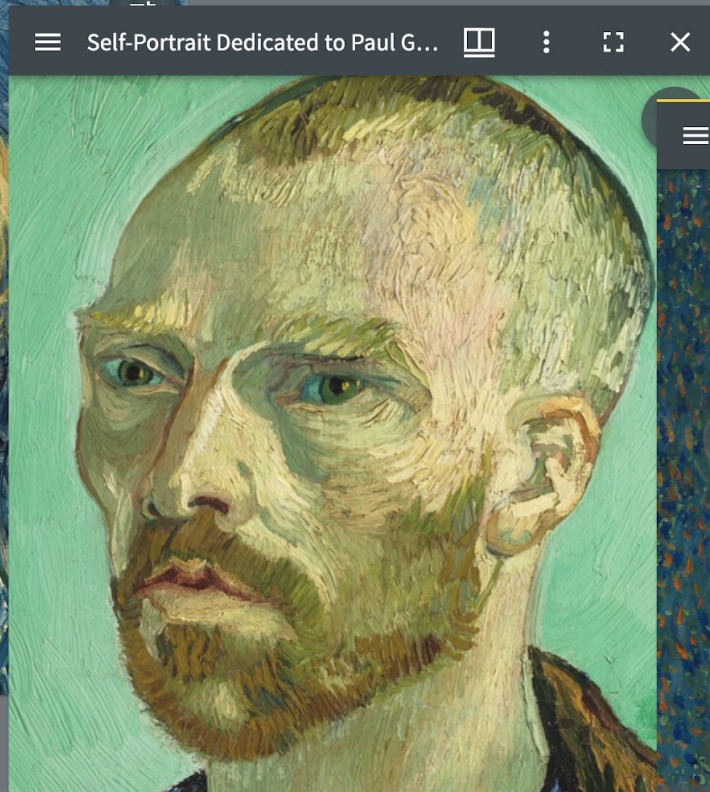
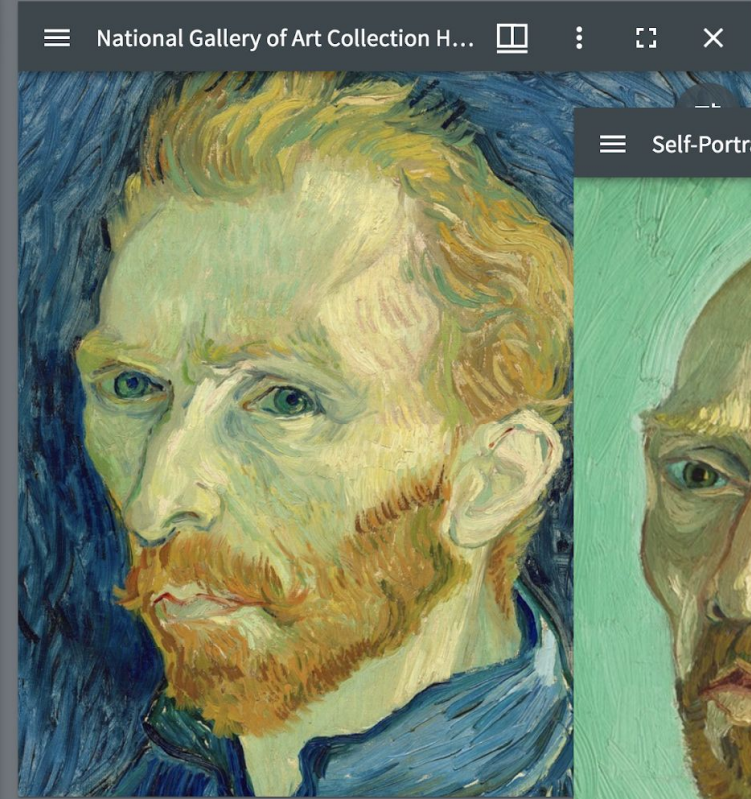
La solution : des APIs partagées



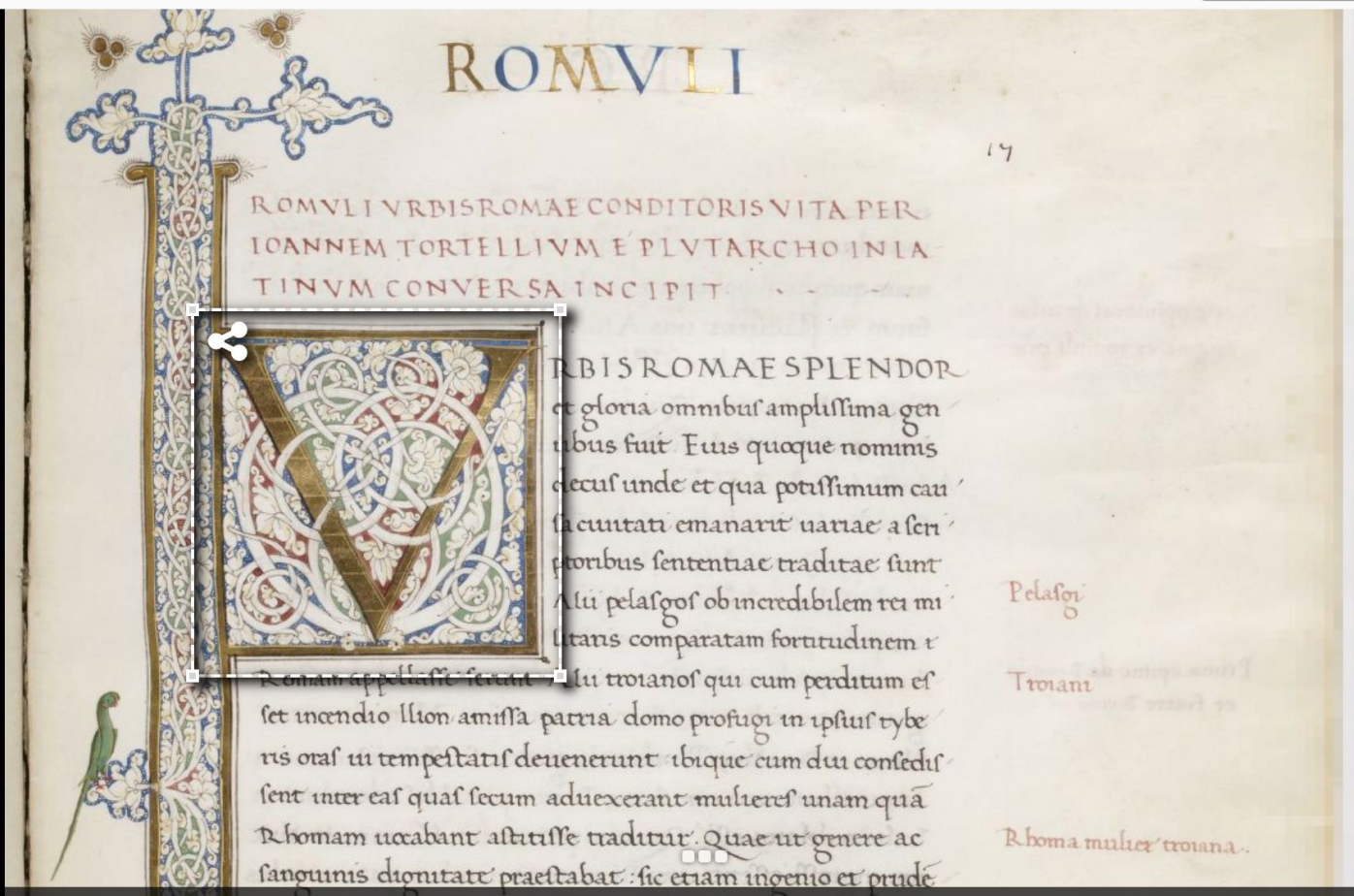


[Scrolls illustrating a story about the Sagami River](#), Kyoto [1660?-1670?].

Princeton University Library



Visualiseur Mirador (version 3) - <http://projectmirador.org>



plat supéri...



contreplat ...



page de g...



page de g...



Ar



Av



1r



1v



2r



2v



3r



3v



4r

1A/23



Person

A crowd-source group for a person

Name

Name for this person

Date of Birth

Date of Birth of the person identified.

Occupation

Job title or occupation for the person identified

Identification de personnes (projet de crowdsourcing - [d mo vid o](#))

Gwilym Livingstone Evans - National Library of Wales

19th-20th Century women writers : letters, manuscripts, & correspondence → Letter from Emma Willard to Dr. Jonathan A. Allen

p.

← Page 1 of 2 →

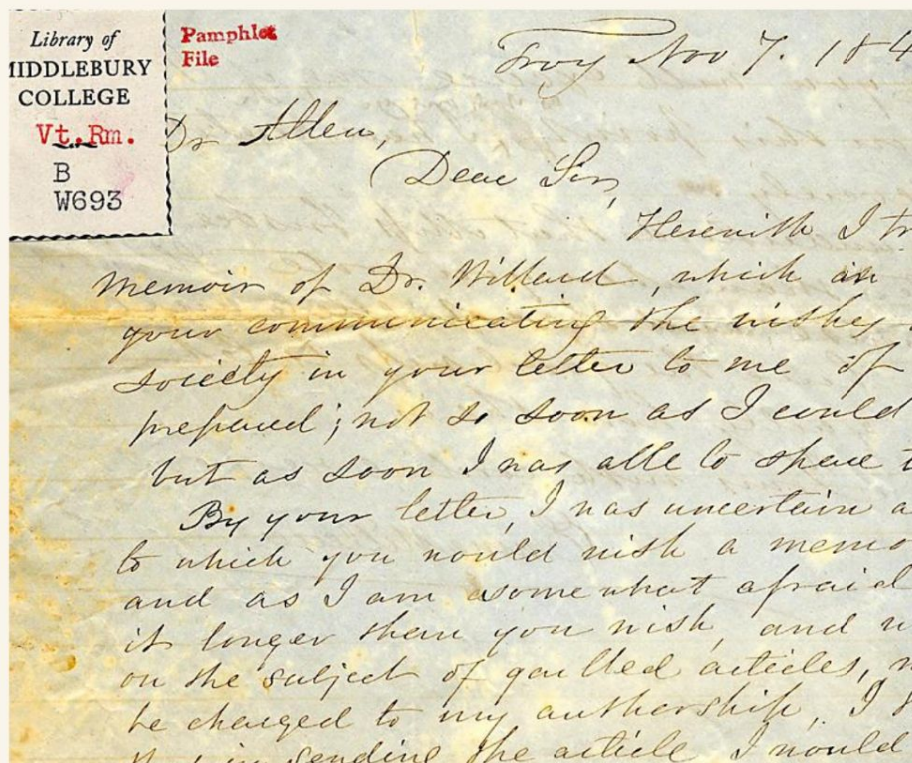
Overview

Transcribe

Versions

Help

Facsimile



Transcription

Status: Needs Review

Troy Nov 7. 1846

Dr Allen,

Dear Sir,

Herewith I transmit the memoir of Dr. Willard, which in consequence of your communicating the wishes of the medical society in your letter to me of Sep 4. I have prepared; not so soon as I could have wished, but as soon I was able to spare time.

By your letter, I was uncertain as to the length to which you wish a memoir to extend—and as I am somewhat afraid I have made it longer than you wish, and withal sensitive on the subject of garbled articles, which are to be charged to my authorship, I therefore thought that in sending the article I would wish it to be considered in Miss Frisbee's keeping until you decide whether it suits your purpose as it is. If it does, of course, it is to be placed in your hands. I suppose you intend publishing something

Plateforme de transcription collaborative (*FromThePage*)

[19th-20th Century women writers : letters, manuscripts, & correspondence, Letter from Emma Willard to Dr. Jonathan A. Allen](#)

The Welsh Book of Remembrance 1928

- Royal Navy
 - Officers
 - Personnel
- Royal Flying Corps
- Royal Air Force
- Cavalry
- Royal Regiment of Artillery
- Corps of Royal Engineers
- Grenadier Guards
- Coldstream Guards
- Scots Guards
- Irish Guards
- Welsh Guards
- Guards Machine Gun Regiment

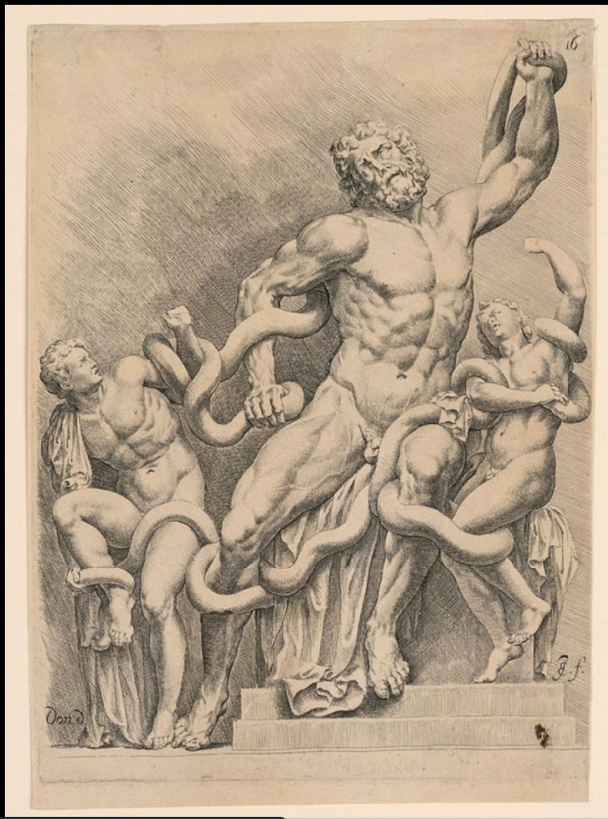
The image shows a digital archive interface for 'The Welsh Book of Remembrance 1928'. On the left is a navigation menu with categories like 'Royal Navy', 'Royal Flying Corps', etc. The main area displays a scanned page with a decorative header 'ROYAL NAVY' and a list of names. A pop-up window is open over the text, showing a transcription and tagging interface. The pop-up window contains the following text:

heading rank name place unit ship
 medal
 Ty.Sub.Lt Eric Hugh Allan Cardiff R.N.R Bombala

At the bottom of the interface, there are thumbnails of other pages from the book, including 'Inside front...', 'Er Cof...', 'Intro page...', and 'ROYAL NA...'.

Transcription et étiquetage textuel (projet de crowdsourcing)

[The Welsh Book of Remembrance](#) - National Library of Wales



Canvas Label: [image CHSDM-FB5A8F0586052-000001](#)



Manifest Metadata

Predefined Fields Custom Fields

Manifest Thumbnail
There is no preview thumbnail for this manifest.
+ Add Manifest Thumbnail

Manifest URI
<https://jsonstorage.net/api/items/7ba0b03e-f171-44ef-a58e-2992145441db>

Label
[Laocoon](#)

Description: French
Description: [Représentations du Laocoon](#)
Language: [fr](#)

Attribution
[\[Click to edit attribution\]](#)

License
<https://creativecommons.org/licenses/by/3.0/>

+ Add metadata field

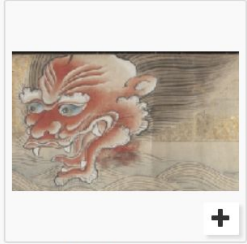
Sequence Metadata

Canvas Metadata

Bulk Actions

[IIIF Manifest Editor](#) (Bodleian Libraries, Oxford - *text & bytes*)

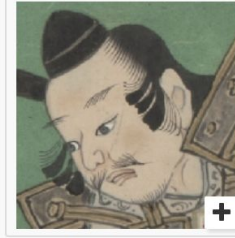
酒吞童子 : 178 images



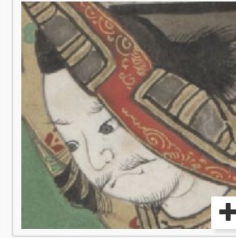
iiif.lib.keio.ac.jp



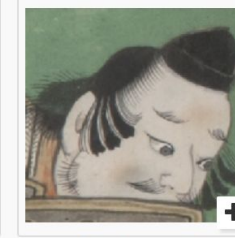
iiif.lib.keio.ac.jp



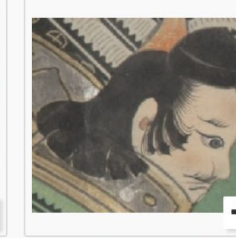
iiif.lib.keio.ac.jp



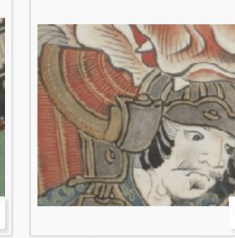
iiif.lib.keio.ac.jp



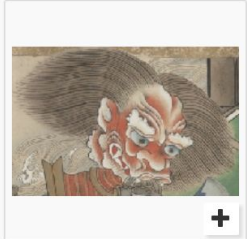
iiif.lib.keio.ac.jp



iiif.lib.keio.ac.jp



iiif.lib.keio.ac.jp



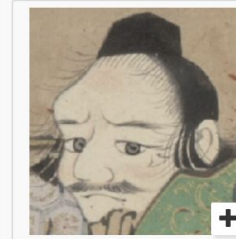
iiif.lib.keio.ac.jp



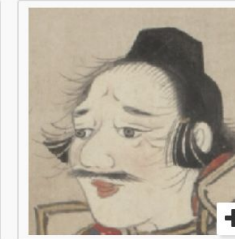
iiif.lib.keio.ac.jp



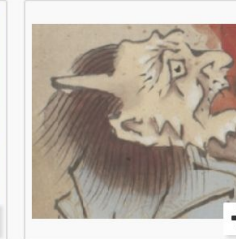
iiif.lib.keio.ac.jp



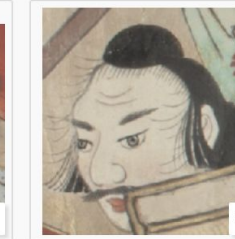
iiif.lib.keio.ac.jp



iiif.lib.keio.ac.jp



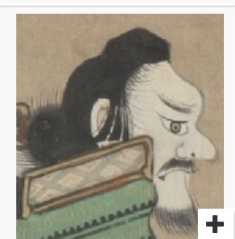
iiif.lib.keio.ac.jp



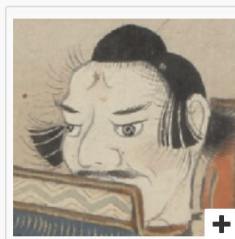
iiif.lib.keio.ac.jp



iiif.lib.keio.ac.jp



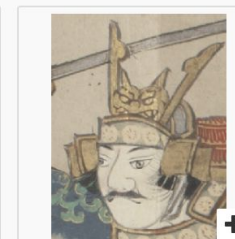
iiif.lib.keio.ac.jp



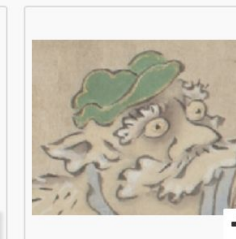
iiif.lib.keio.ac.jp



iiif.lib.keio.ac.jp



iiif.lib.keio.ac.jp



iiif.lib.keio.ac.jp

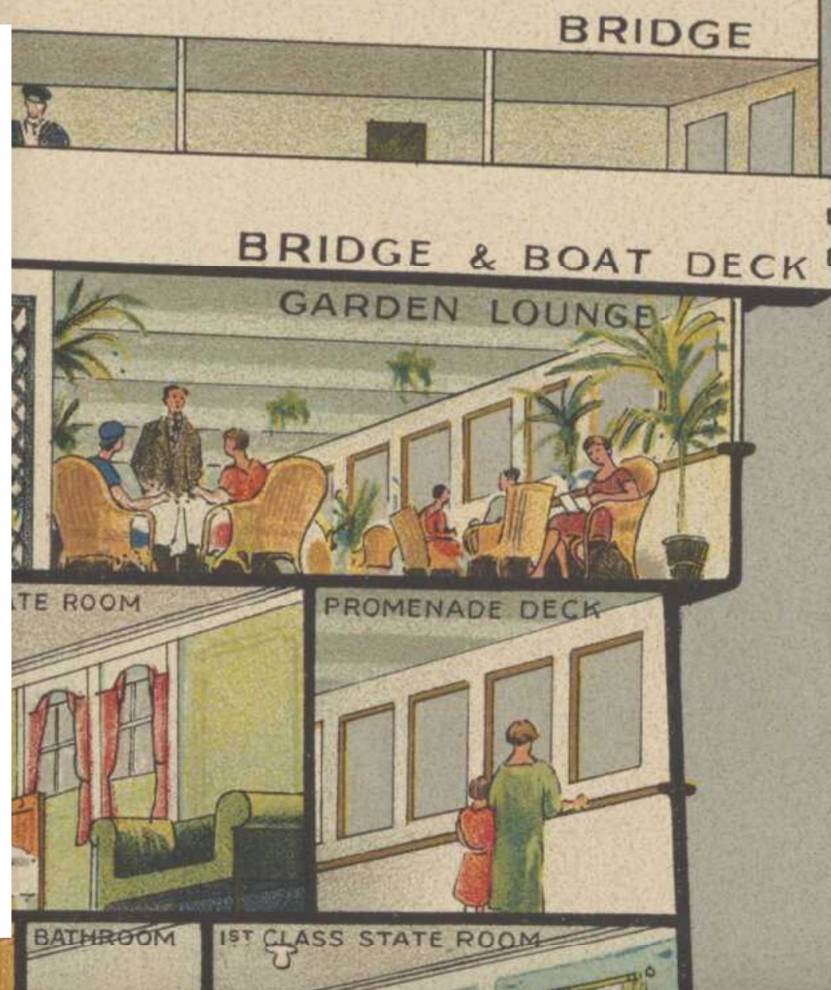
Collection of Facial Expressions : 酒吞童子 (“buveur de saké”)

Garden lounge



“As cool, as restful, as any terrace overlooking a rose-garden.” (*The New Art of Going Abroad*, 1929). Overlooking the sea and decorated with palms, the garden lounge was a fashionable place to have tea and was sometimes used for dancing.

Photograph from *The New Art of Going Abroad*, 1929, US. National Art Library: 38041986015030. © Victoria and Albert Museum, London



Proposer un parcours commenté et illustré au sein d'une image

Démo V&A "Ocean Liners" <https://canvas-panel.netlify.com/#/examples/fullpage>

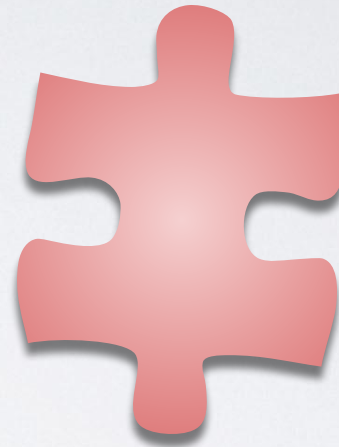
V&A, [Inside an ocean liner: the 'Aquitania'](#)

Les 2 APIs principales



API Image

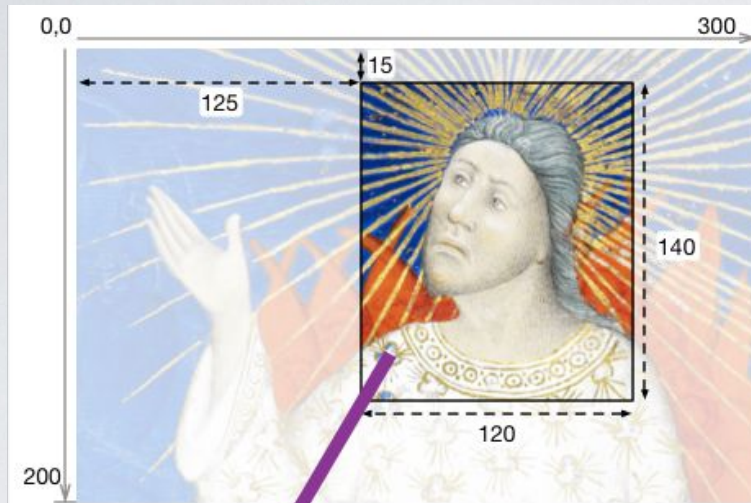
Service web pour manipuler une image à travers une URL
(pour “obtenir des pixels”)



Presentation API

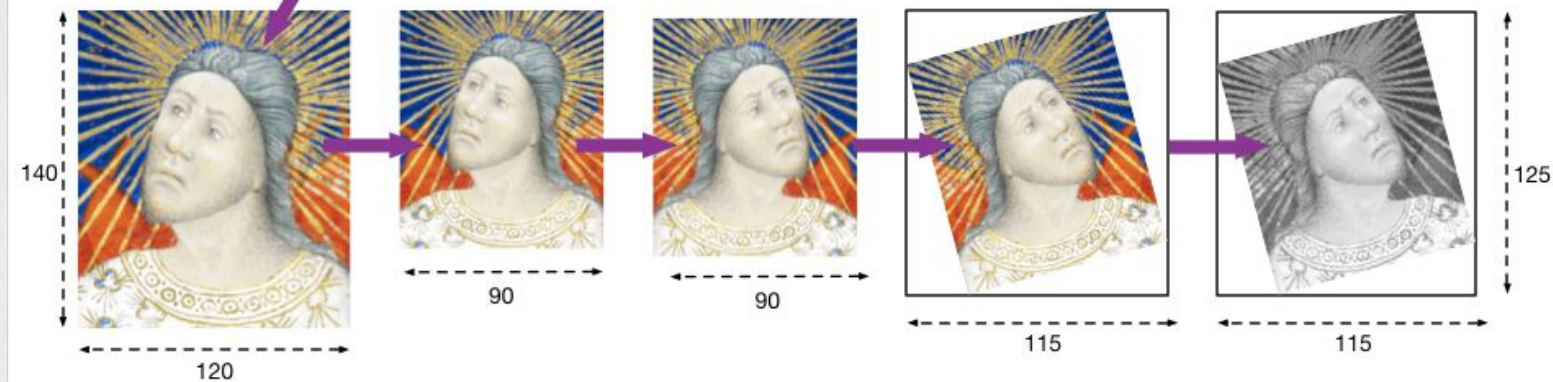
Juste assez de métadonnées nécessaires à la présentation d’un objet numérique

API Image - paramètres d'URL



<http://iiif.io/api/image/>

CC-BY IIIF Consortium and Community



Syntaxe d'URL pour manipuler une image :

`https://example.com/{id}/{region}/{size}/{rotation}/{quality}.{fmt}`

API Image

- mécanisme simple pour appeler et manipuler à distance une image numérique
- ◆ interopérabilité entre entrepôts d'images, standardisation du zoom profond ("*deep zoom*")
- ◆ socle commun pour le développement d'outils exploitant les images (visualiseurs et serveurs d'images, etc.)
- ◆ "adressabilité" des zones au sein d'une image (citation, partage)

<http://iiif.io/api/image/>



Le zoom c'est bien, mais quid de : **Plusieurs images ?**

Structure / séquence ?

Contexte ? Métadonnées ?

API Presentation

Un Manifeste ?...

- Juste assez de **métadonnées** (descriptives / structurelles / techniques) **nécessaires à la présentation** d'un objet numérisé
- Définit la **sémantique de présentation** (et non de la description de l'objet)
- API basée sur un modèle destiné à présenter et à annoter la représentation numérique d'un objet physique
- Fichier JSON chargé par un visualiseur pour afficher un objet numérisé

<http://iiif.io/api/presentation/>

- Index
- Table of contents
- Front matter
 - [Frontispiece]
 - [Title page]
- Preliminaries
 - [Epistle Dedicatory]
 - To the great Variety of Readers.
 - To the memory of my beloued, The Avthor Mr. William Shakespeare: And what he hath left vs.
 - To the Memorie of the deceafed Authour Maifter W. Shakespeare.
 - [Works and Names of Actors]
 - Vpon the Lines and Life of the Famous Scenicke Poet, Mafter William



About this item

CURRENT ITEM

fol. πA2r

RESOURCE

Bodleian Library Arch. G c.7

Mr. VWilliam Shakespeares comedies, histories, & tragedies.: Published according to the True Originall Copies.

Homepage

[View on Digital Bodleian](#)

Title

Mr. VWilliam Shakespeares comedies, histories, & tragedies.: Published according to the True Originall Copies.

Author

Digges, L.

Author

Heminge, John, approximately 1556-1630

Author

Jonson, Ben

Author

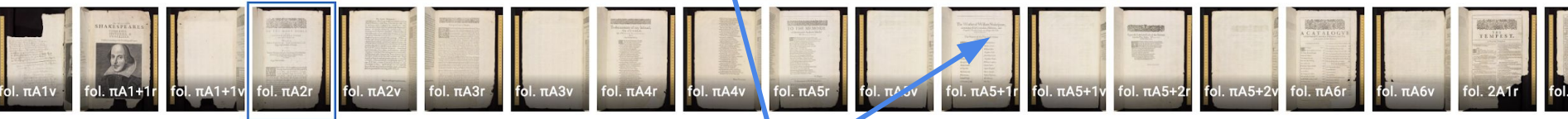


Image API

(requêtes d'images, zoom progressif)

Index

Table of contents

[Front matter]

[Frontispiece]

[Title page]

[Preliminaries]

[Epistle Dedicatory]

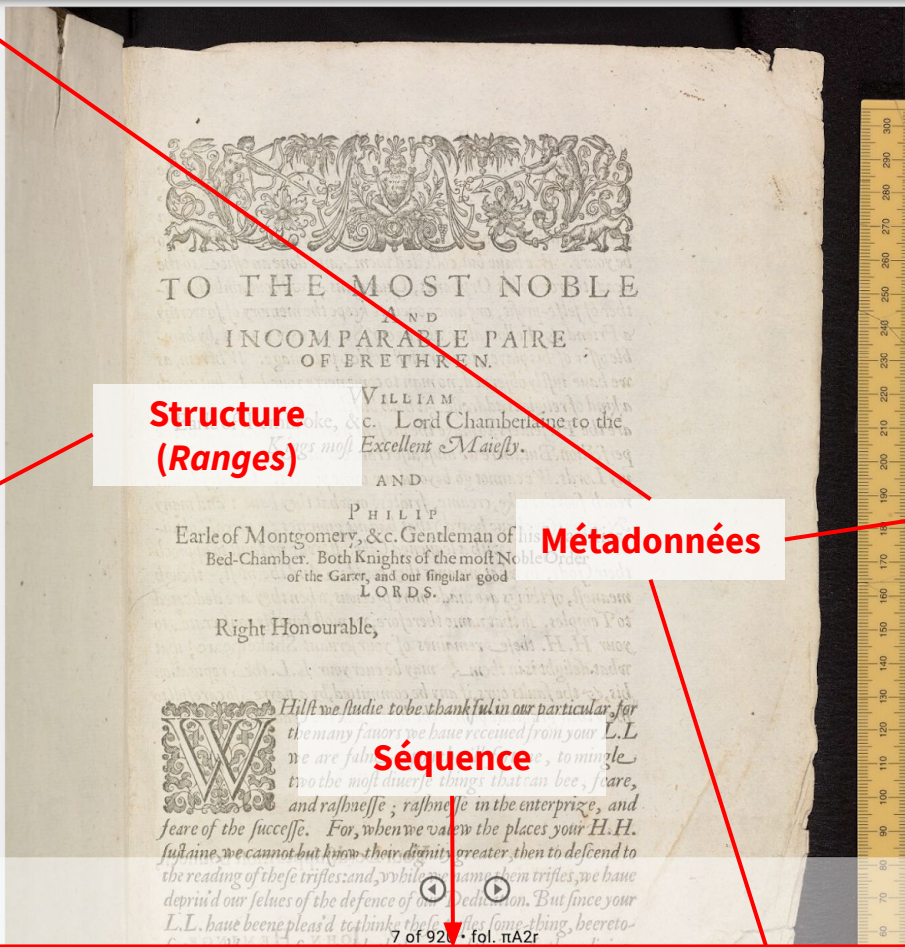
To the great Variety of Readers.

To the memory of my beloued, The Avthor Mr. William Shakespeare: And what he hath left vs.

To the Memorie of the deceafed Authour Maifter W. Shakespeare.

[Works and Names of Actors]

Vpon the Lines and Life of the Famous Scenicke Poet, Maifter William



Structure (Ranges)

Métadonnées

Séquence

About this item

CURRENT ITEM

fol. πA2r

RESOURCE

Bodleian Library Arch. G c.7
Mr. VWilliam Shakespeares comedies, histories, & tragedies.: Published according to the True Originall Copies.

Homepage

[View on Digital Bodleian](#)

Title

Mr. VWilliam Shakespeares comedies, histories, & tragedies.: Published according to the True Originall Copies.

Author

Digges, L.

Author

Heminge, John, approximately 1556-1630

Author

Jonson, Ben

Author



API Presentation

(métadonnées structurelles et techniques... pour l'affichage)

Métadonnées descriptives

(sans sémantique)

Titre, auteur, date, etc.

Informations d'attribution, droits,
licence

Séquence(s)

liste ordonnée de
Canevas

Structure interne

Table des matières, index,
chapitrage audio/vidéo etc.

Manifeste IIIF



Annotations

OCR, transcription,
commentaires, tags, etc.

Métadonnées techniques

sens et comportement de lecture
ou feuilletage, format/taille/durée
des contenus (image, audio, vidéo,
etc.

Liens et "services" externes

pour les humains
pour les machines

Implémentations dans des logiciels

- Serveurs d'images (+ adaptateurs ou "*shims*")
- Visualiseurs d'images
- Outils de manipulation d'images ("*croppers*", *Compariscope*)
- Outils de création/édition de Manifests
- Serveurs d'annotations
- Modules de CMS
- Bibliothèques logicielles, scripts de conversion ou transformation, utilitaires
- ...

Avantages de IIIF pour les institutions

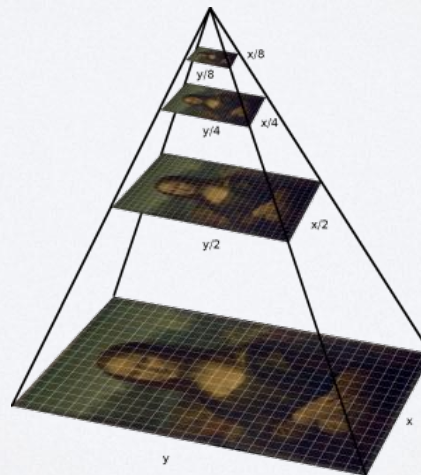
- Offrir des fonctionnalités avancées à ses utilisateurs
- Flexibilité, permutabilité des logiciels
- Évite la dépendance à un logiciel spécifique
- Réduit les coûts sur le long terme
- Facilite le transfert et partage de données
- Publier une fois, réutiliser autant que souhaité
- Combiner les contenus issus de plusieurs sources
- S'insérer dans un réseau mondial d'institutions

Questions d'implémentation

→ Mise au point : passer à IIF n'implique pas de faire table rase !

- ◆ ni au niveau du système de gestion/publication des archives
- ◆ ni de changer de visionneuse
- ◆ ni en termes de formats d'image : caractère “agnostique” de IIF

⚠ de fait **JPEG2000** et **Tiff Pyramidal** sont en général recommandés pour délivrer des images HD sur le Web...



Questions d'implémentation

→ Usage interne de IIIF ou seulement externe ?

→ Étapes de mise en place :

1. API Image

- formats d'image source ?
- installation/paramétrage d'un serveur d'images IIIF

2. API Présentation

- mapping EAD/IIIF :
 - ◆ à quel niveau de granularité crée-t-on les Manifests ? Et les Ranges ?
 - ◆ quelle correspondance entre les champs de métadonnées ?
- lien réciproque EAD (dont EAD OAI-PMH) ↔ IIIF

3. autres APIs : *IIIF Content Search, IIIF Change Discovery*

Questions d'implémentation

→ Usage interne de IIF ou seulement externe ?

→ Étapes de mise en place :

1. API Image

- formats d'image source ?
- installation/paramétrage d'un serveur d'images IIF

2. API Présentation

- mapping EAD/IIF :
 - ◆ à quel niveau de granularité crée-t-on les Manifests ? Et les Ranges ?
 - ◆ quelle correspondance entre les champs de métadonnées ?
- lien réciproque EAD (dont EAD OAI-PMH) ↔ IIF

3. autres APIs : *IIF Content Search, IIF Change Discovery*

Questions d'implémentation

→ Usage interne de IIIF ou seulement externe ?

→ Étapes de mise en place :

1. API Image

- formats d'image source ?
- installation/paramétrage d'un serveur d'images IIIF

2. API Présentation

- mapping EAD/IIIF :
 - ◆ à quel niveau de granularité crée-t-on les Manifests ? Et les Ranges ?
 - ◆ quelle correspondance entre les champs de métadonnées ?
- lien réciproque EAD (dont EAD OAI-PMH) ↔ IIIF

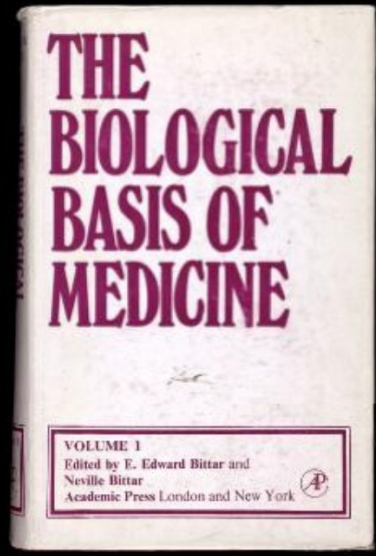
3. autres APIs : *IIIF Content Search, IIIF Change Discovery*

CONTENTS <<

Index Thumbnails

- ▣ Volume 1
 - Front Cover
 - Title Page
 - Table of Contents
 - Back Cover
- Volume 2
- Volume 3
- Volume 4
- Volume 5
- Volume 6

The biological basis of medicine



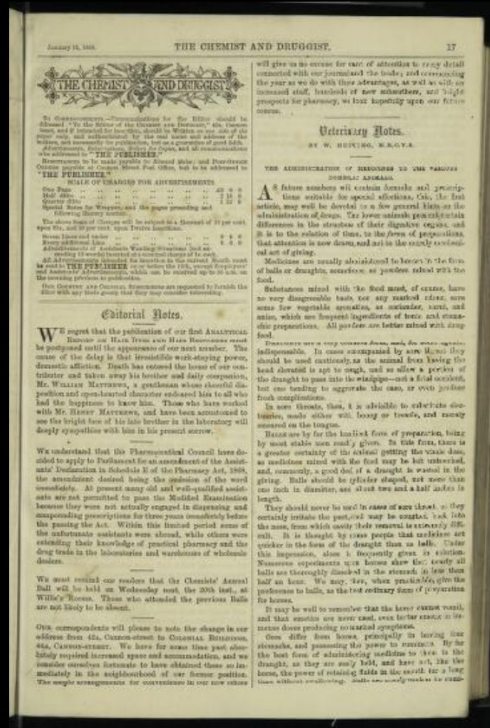
MORE INFORMATION

Search within this item:

[Livre en plusieurs volumes](#) (Wellcome Library) :
1 Collection, 6 Manifests (1 par volume)

Sort By: date volume

- Volume 1, 1859
- Volume 5, 1864
- Volume 6, 1865
- Volume 7, 1866
- Volume 8, 1867
- Volume 9, 1868
- Volume 10, 1869
- 15. January 1869
 - Title Page
 - 15. February 1869
 - 15. March 1869
 - 15. April 1869
 - 15. May 1869
 - 15. June 1869
 - 15. July 1869
 - 15. August 1869
 - 15. September 1869
 - 15. October 1869



Série de périodiques (Wellcome Library) :

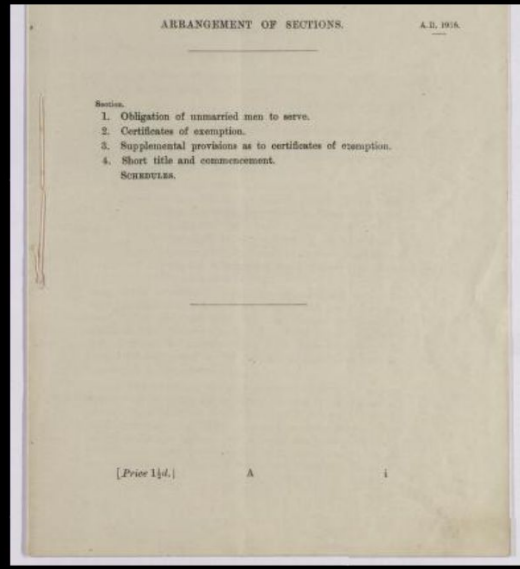
1 Collection avec autant de sous-collections que de volumes (annuel), 1 Manifest pour chaque numéro (mensuel)

CONTENTS << Index Thumbnails

Copies of Military Service Acts and proclamations, 1916-18

MORE INFORMATION <<

- Statutes,
 - Copies of Military Service Acts and proclamations,
 - Group and Class Systems: Notes on Administration, Feb,
 - The Recruiting Guide, Jan,
 - The Law and Practice of Military Conscription under the Military Service Acts,
 - Bundle of Local Government circulars relating to the work of the Tribunals,
 - Bundle of Ministry of National Service circulars relating to the work of the Tribunals,
 - Bundle of miscellaneous government circulars associated with the tribunal's work, from the Ministry of Food, Board of Agriculture, Army Council ...,
- Cardiganshire Appeal Tribunal: Minutes, Correspondence, Working Papers,
- District Appeal Papers,
- Miscellaneous,



ATTRIBUTION ✕
 Llyfrgell Genedlaethol Cymru –
 The National Library of Wales



Fonds d'archives (National Library of Wales) :

1 Collection avec autant de sous-collections que de sous-fonds, 1 Manifest pour chaque pièce

Newspapers	IIIF
Title	Collection
Issue	Manifest
Edition	Manifest
Article	Range
Page	Canvas
Image	Image
Alto	Annotations

Mapping défini par le groupe “Newspapers” de IIIF
(guide d’implémentation de IIIF pour les périodiques)

Questions d'implémentation

→ Usage interne de IIIF ou seulement externe ?

→ Étapes de mise en place :

1. API Image

- formats d'image source ?
- installation/paramétrage d'un serveur d'images IIIF

2. API Présentation

- mapping EAD/IIIF :
 - ◆ à quel niveau de granularité crée-t-on les Manifests ? Et les Ranges ?
 - ◆ quelle correspondance entre les champs de métadonnées ?
- lien réciproque EAD (dont EAD OAI-PMH) ↔ IIIF

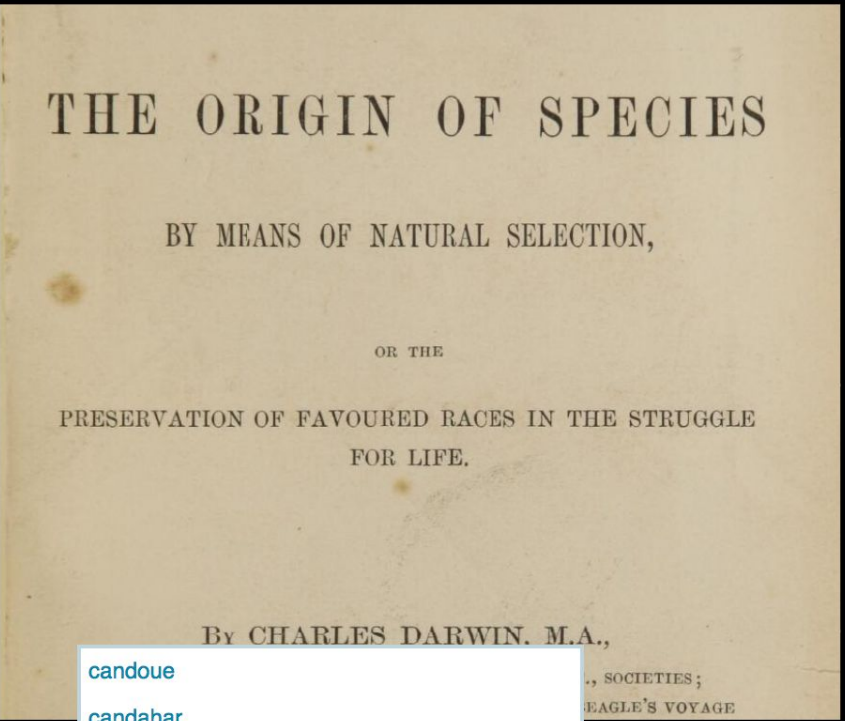
3. autres APIs IIIF : *IIIF Content Search, IIIF Change Discovery*

CONTENTS

⏪ ⏩

On the origin of species by means of natural selection , or, The...

Index Images



⏪ MORE INFORMATION

candoue
 candahar
 candolle
 candolles

Search within this item: cand 🔍

📄 page - of 502

📄 Download options 📖 Add to bookmarks 🔄 Embed

Full screen 🗖

Résultats de recherche plein-texte dans l'OCR d'un livre, dans *Universal Viewer* (API IIIF Content Search)

Wellcome Library - <https://wellcomelibrary.org/item/b1802922x>

CONTENTS << >>

Index Images



On the origin of species by means of natural selection , or, The...

seeds of about 100 plants of a herb, after dried, could be floated across a space of se in width, and would then germinate. The larger fruits often floating longer than the teresting; as plants with large seeds or hardly be transported by any other means de Candolle has shown that such plants ge restricted ranges. But seeds may be occasionally transporte manner. Drift timber is thrown up on t even on those in the midst of the widest the natives

MORE INFORMATION <<

Page 360
1 instance of 'candolle' found

page 360 of 502

Previous result 9 results found for 'candolle' Clear Next result

Download options Add to bookmarks Embed Full screen

Résultats de recherche plein-texte dans l'OCR d'un livre, dans *Universal Viewer* (API IIF Content Search)

Wellcome Library - <https://wellcomelibrary.org/item/b1802922x>

clear

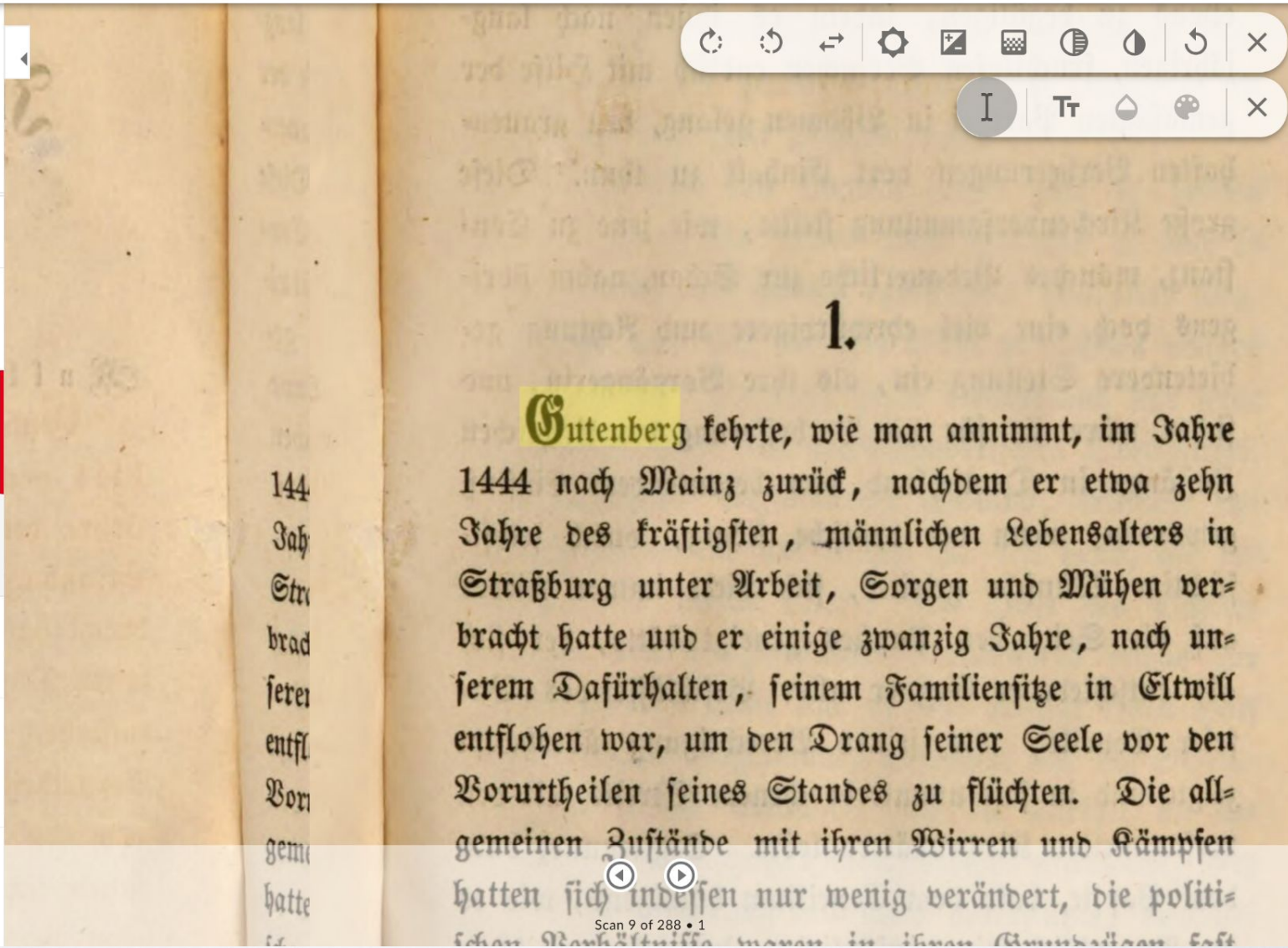
search terms
gutenberg

< 4 of 50+ >

- 2 (0005)
Johannes **Gutenberg** .
- 3 (0007)
Johannes **Gutenberg** .
- 4** 1 (0009)
Gutenberg fehrte , wie man annimmt , im Jahre
- 5 1 (0009)
Stein , **Gutenberg** . III .
- 6 17 (0025)
Stein , **Gutenberg** . III .
- 7 18 (0026)
, die , wie Freund **Gutenberg** einft rich-
- 8 21 (0029)
da fie **Gutenberg** dort nicht fänden u

Navigation icons: refresh, back, forward, settings, zoom, etc.

I Tt



Résultats de recherche plein-texte dans l'OCR d'un livre, dans *Mirador 3*
(API IIF Content Search)

Search for interoperable digitized manuscripts and rare books...

This prototype application allows you to search across IIF-compliant manuscripts and rare books dated before 1800 coming from many digital libraries in the world. It is a work in progress, the platform will be updated and enriched on a regular basis. [Read more...](#)

Browse collections



Bibliothèque nationale de France (Gallica)

44203 manifests

Digitized manuscripts from Gallica, the digital library of the National Library of France (BnF)

[See collection](#)



Bodleian Libraries
UNIVERSITY OF OXFORD

Digital.Bodleian

5838 manifests

Bodleian Libraries' digital collections (Oxford)

[See collection](#)

BVMM

BVMM

3918 manifests

Digital library of medieval manuscripts (IRHT-CNRS)

[See collection](#)

Biblissima IIF Collections

iiif.biblissima.fr/collections

Remove all filters ×

Query: cicero ×

Collection ▾

Filter Collection ... 🔍

- Digital.Bodleian 62
- Bibliothèque nationale de France (Gallica) 49
- e-codices 22
- The British Library, Polonsky Pre-1200 Project 13
- BVMM 11
- Europeana Regia 11
- Arsenal Library (Gallica) 2

Library ▾

Filter Library ... 🔍

- Oxford. Bodleian Library 62
- Paris. Bibliothèque nationale de France, Département des manuscrits 58
- London. British Library 13
- St. Gallen. Stiftsbibliothek 10
- Cologne. Fondation Martin Bodmer 6
- Avranches. Bibliothèque municipale Edouard Le Héricher 3

170 results

1 2 3 4 ... Next >



Cologne. Fondation Martin Bodmer, Cod. Bodmer 51



Collection e-codices
Library Cologne. Fondation Martin Bodmer
Date 15th century
Language Latin



View entry

- CICERO
- Cicero, Orationes



Tours. Bibliothèque municipale, 688



Collection BVMM
Library Tours. Bibliothèque municipale
Date 12e s.-13e s.

BVMM

View entry

- CICERO

Points d'attention

- Contrôle et validation du travail des prestataires :
 - ◆ conformité vis-à-vis des spécifications IIF afin de garantir une interopérabilité effective
 - ◆ questions de la performance des requêtes à l'extérieur du site
- Pérennité de l'accès aux ressources :
 - ◆ URL stables à la fois pour les Manifestes et les images IIF : engagement de l'institution
- Prise en compte des requêtes IIF dans les statistiques de consultation des documents