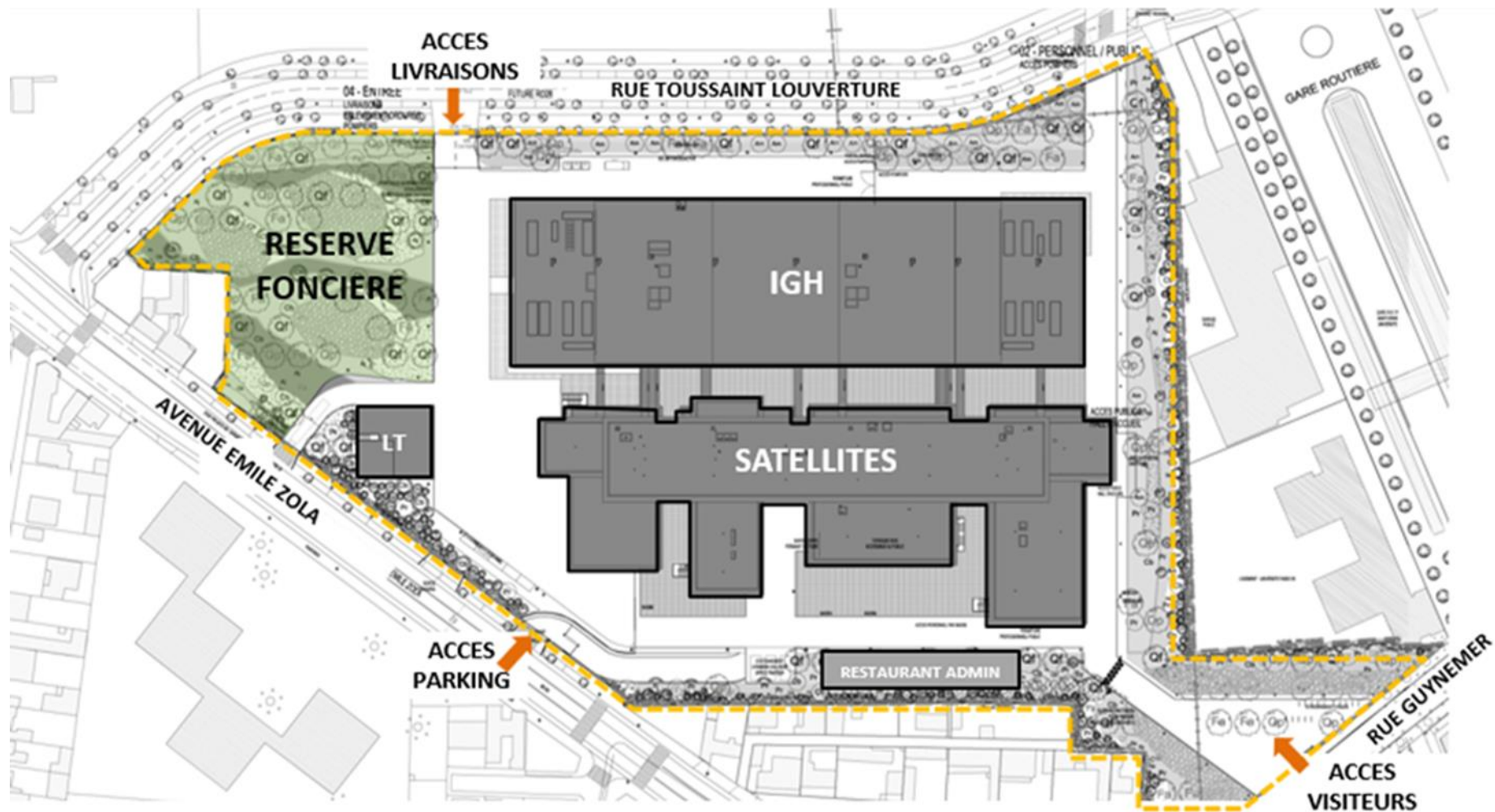




Plan du site actuel et sa réserve foncière



Quelques chiffres

L'actuel bâtiment de Pierrefitte

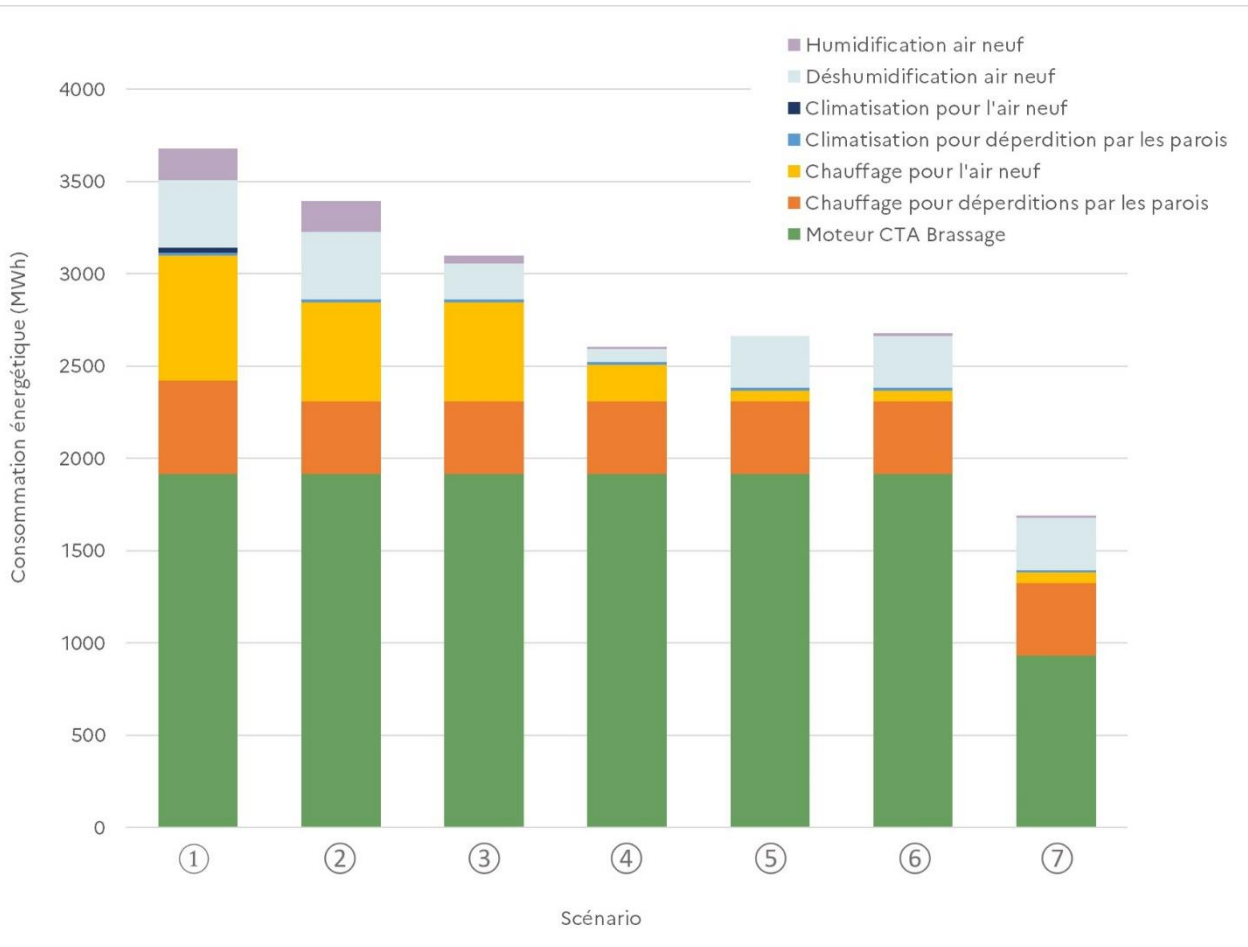
66 000 m² utiles dont 44 000 m² pour les magasins

220 magasins de 200 m²

458 kml de capacité

5400 m² pour l'accueil des publics

Etudes pour Pierrefitte 1



Consommation en CVC en fonction des consignes et débits d'air. (extrait du mémoire d'ingénieur CNAM « Etude énergétique du Centre des Archives nationales de Pierrefitte-sur-Seine », François Catroux, soutenu le 28 avril 2011.

- ① 18°C - 50% HR
Brassage 3 vol/h - 24h/24
Air neuf 0,3 vol/h - 24h/24
- ② 1 + évolution température : [16°C - 24°C]
- ③ 2 + évolution humidité relative : [40% - 57%]
- ④ 3 + évolution air neuf : 0,1 vol/h
- ⑤ 4 + arrêt air neuf en dehors de la plage [5 - 11 g/kg air sec]
+ arrêt air neuf de nuit entre mars et octobre
- ⑥ 5 + variations HR limitées à 1% par jour
- ⑦ 6 + évolution brassage : 1,5 vol/h
(gaine perforée haute induction)

- **Température et hygrométrie**

Cibles

- 16-24° C
- 40-55% d'HR

- **Renouvellement d'air**

0,1 vol renouvelé par heure = air entièrement renouvelé en 10 h

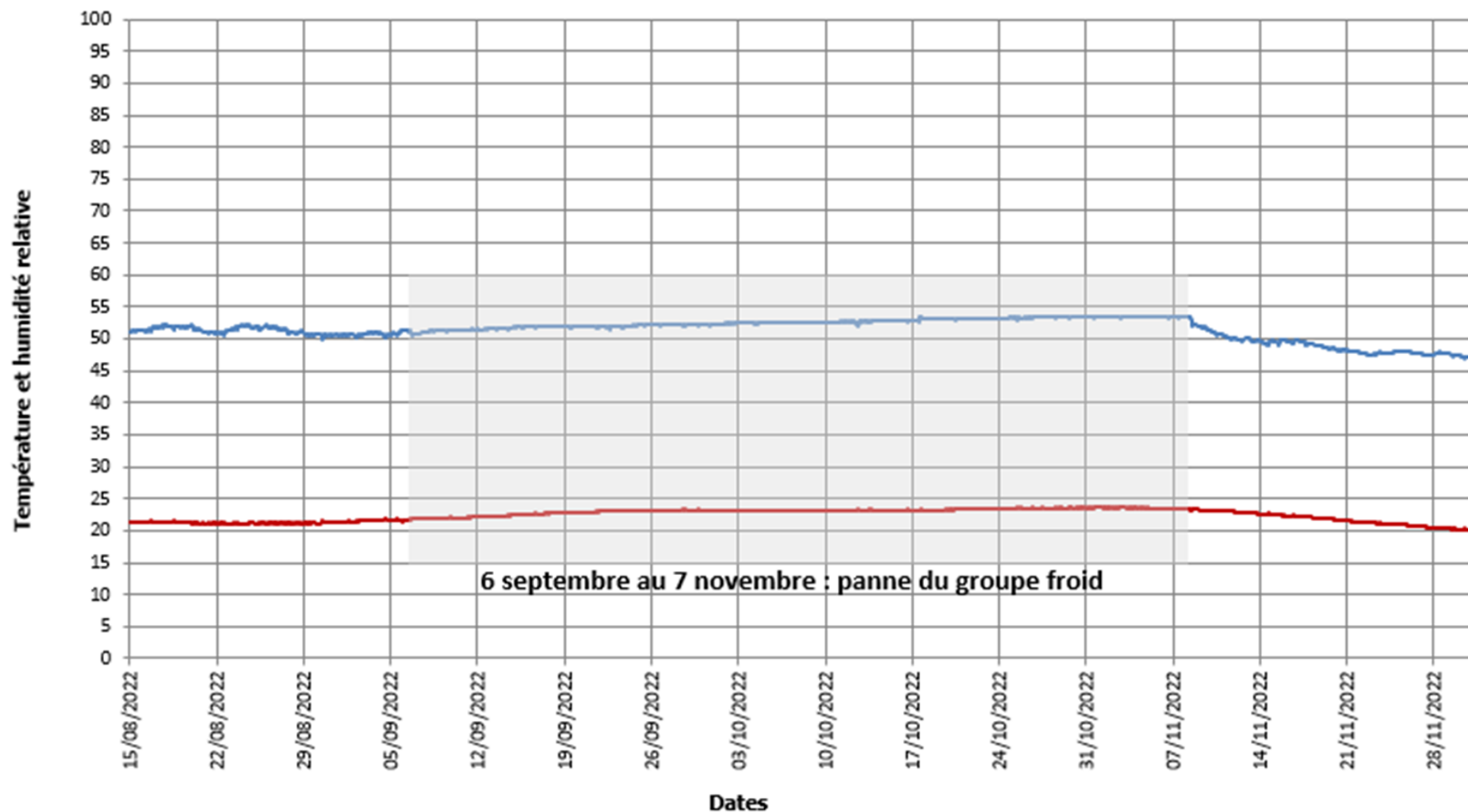
- **Brassage** (2/3 de la dépense énergétique dans un système de traitement d'air)

1,5 vol/h dans l'actuel IGH

Modèle de capteur: LoRa SPY
Précision: +/-0.2°C, +/-2% HR
Pas de programmation: 1 heure
Dernière calibration: 10.2023

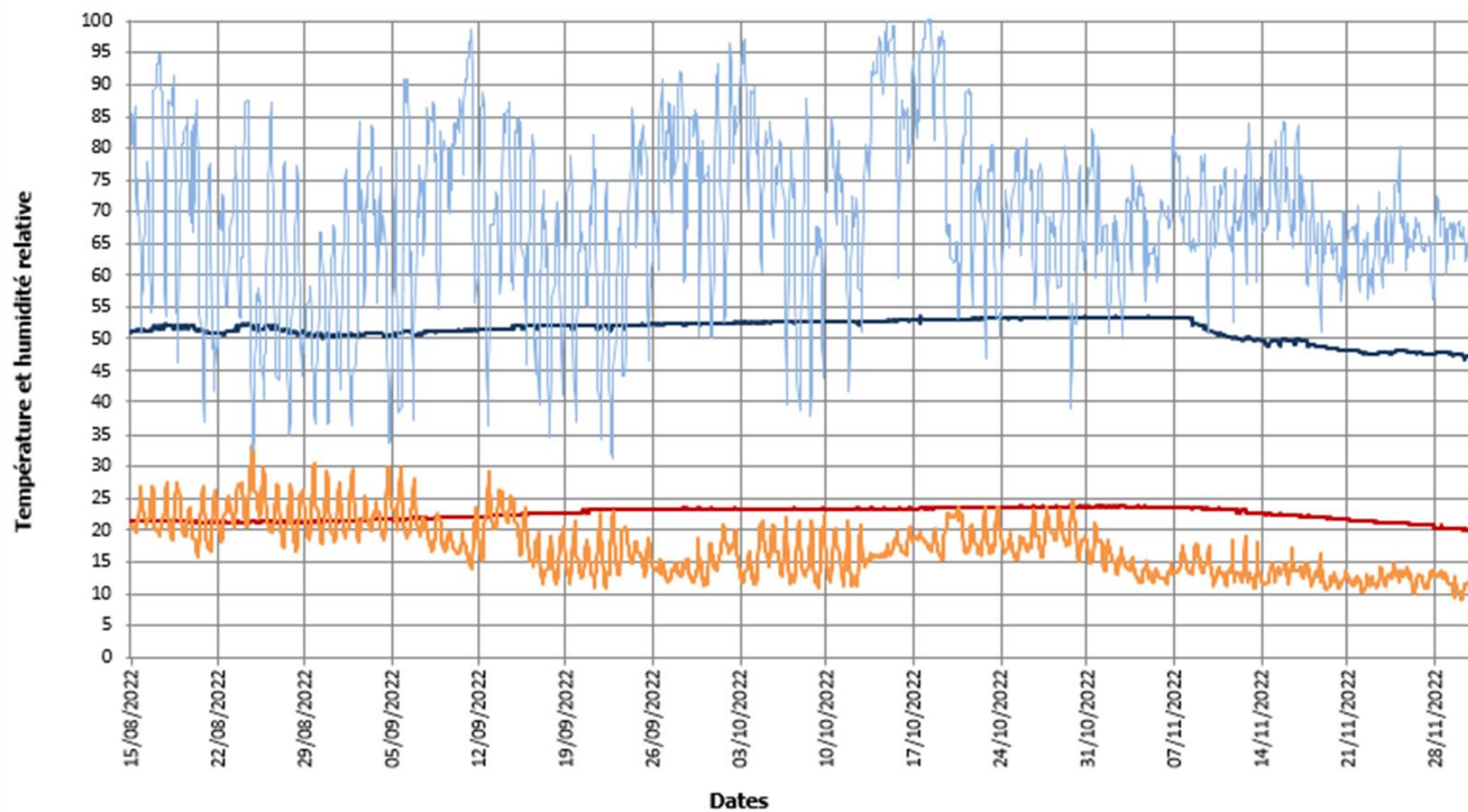
Archives nationales, site de Pierrefitte-sur-Seine Données climatiques du magasin 315 du 15.08 au 30.11. 2022

— Température en °C
— Humidité relative en %



Archives Nationales
Comparaisons des données climatiques du magasin 315 et de l'extérieur
du 15.08 au 30.11. 2022

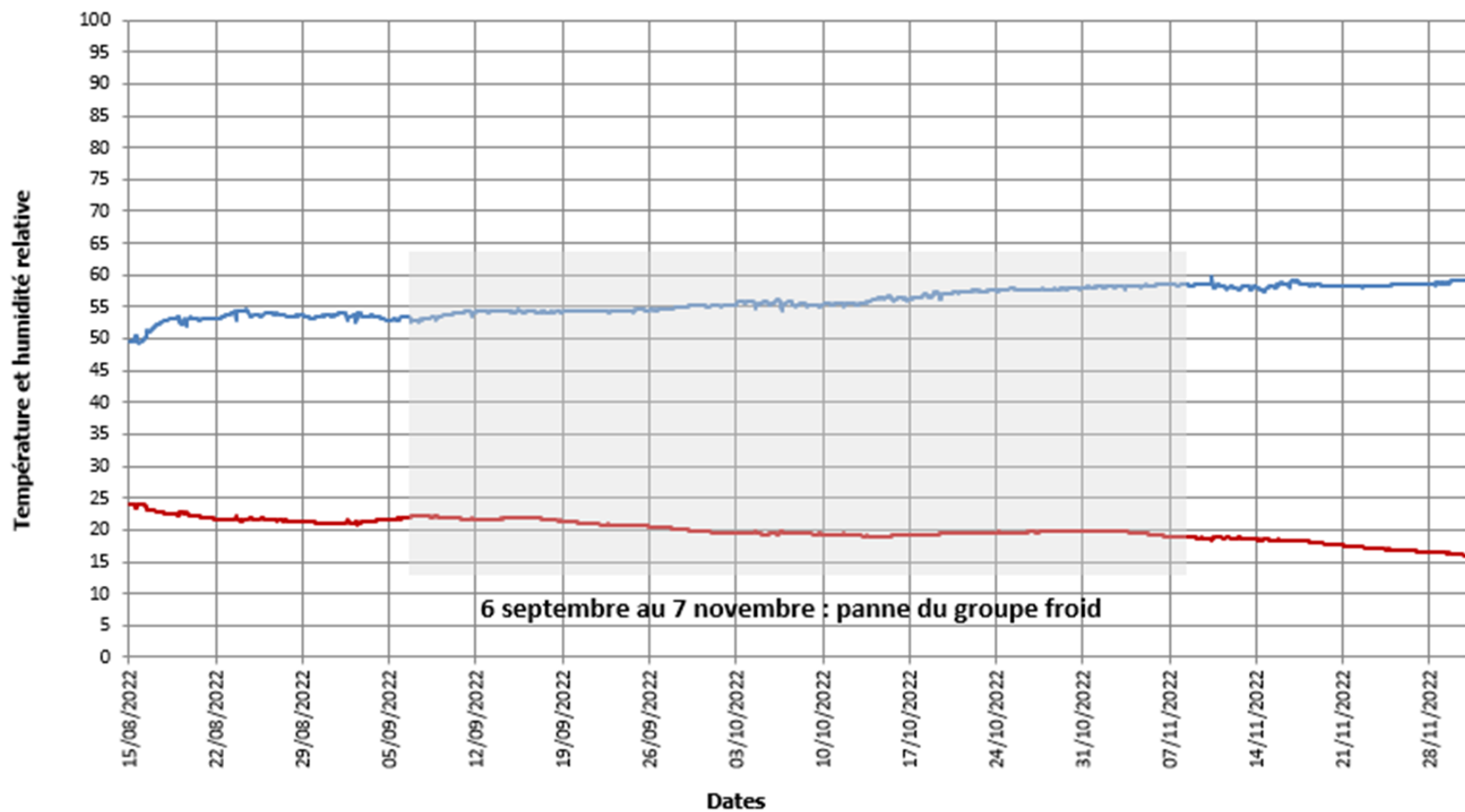
- Température M315 en °C
- Humidité relative M315 en %
- Température extérieure en °C
- Humidité relative extérieure en %



Modèle de capteur: LoRa SPY
Précision: +/-0.2°C, +/-2% HR
Pas de programmation: 1 heure
Dernière calibration: 10.2023

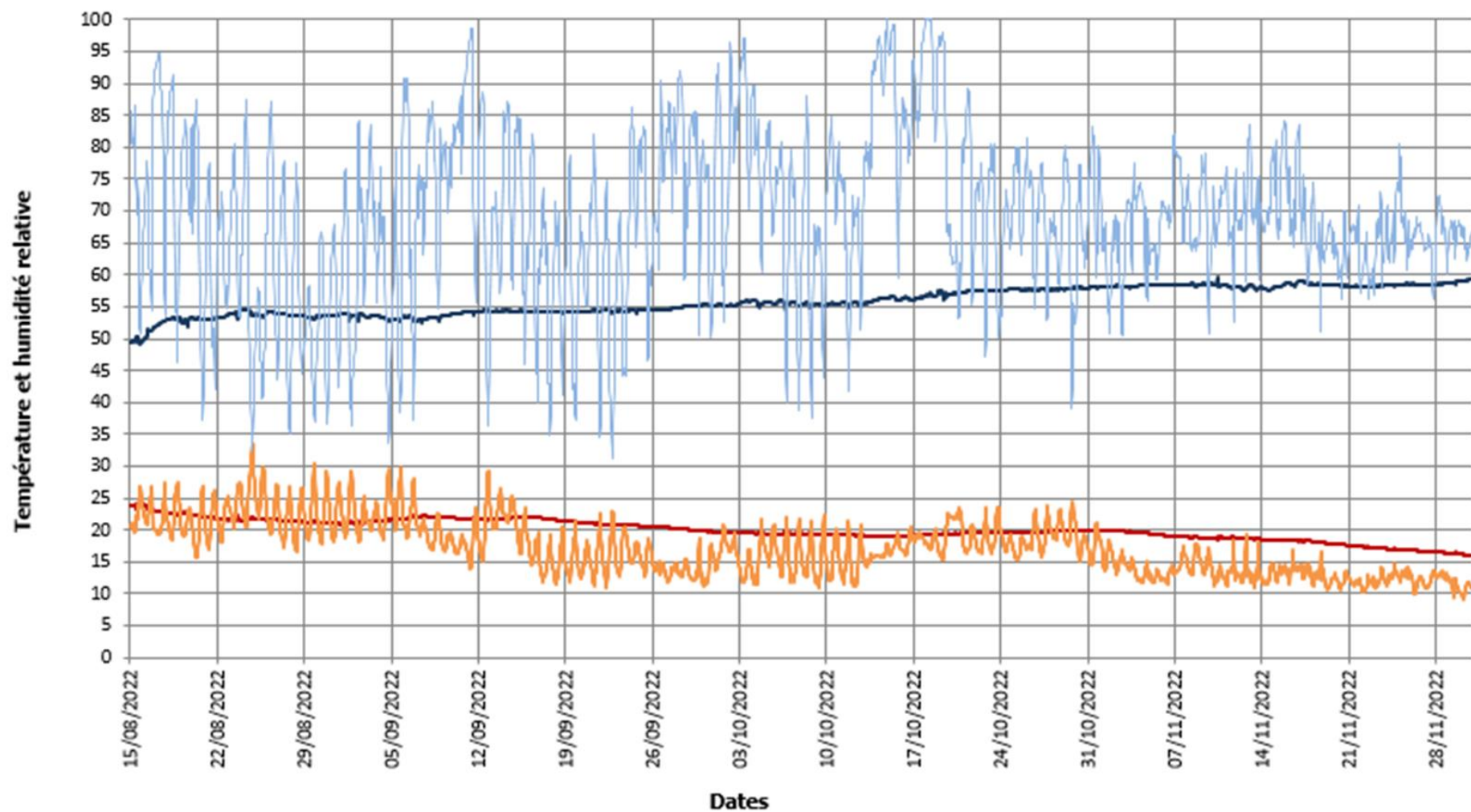
Archives nationales, site de Pierrefitte-sur-Seine
Données climatiques du magasin 924 du 15.08 au 30.11. 2022

— Température en °C
— Humidité relative en %

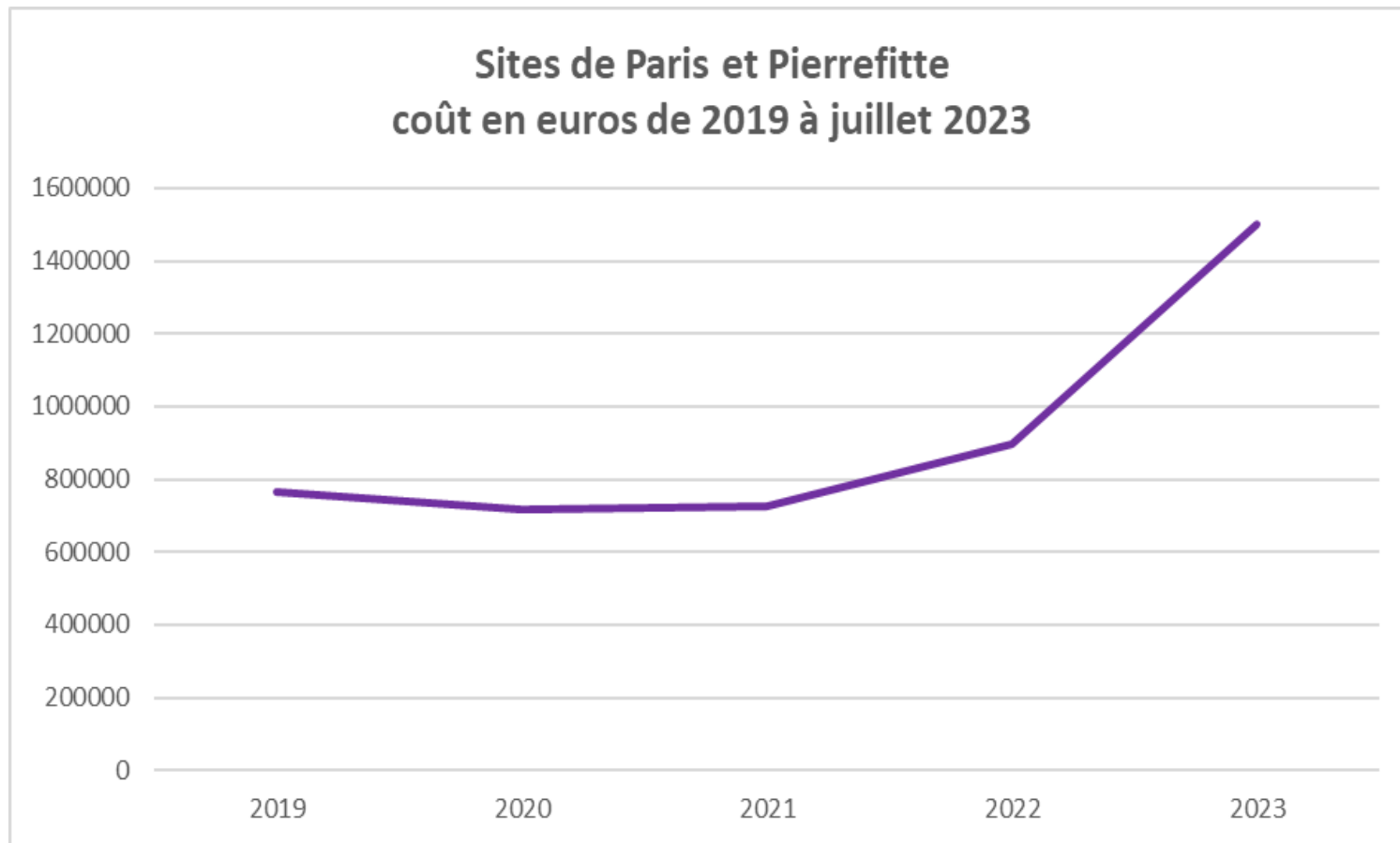


Archives Nationales
Comparaisons des données climatiques du magasin 924 et de l'extérieur
du 15.08 au 30.11. 2022

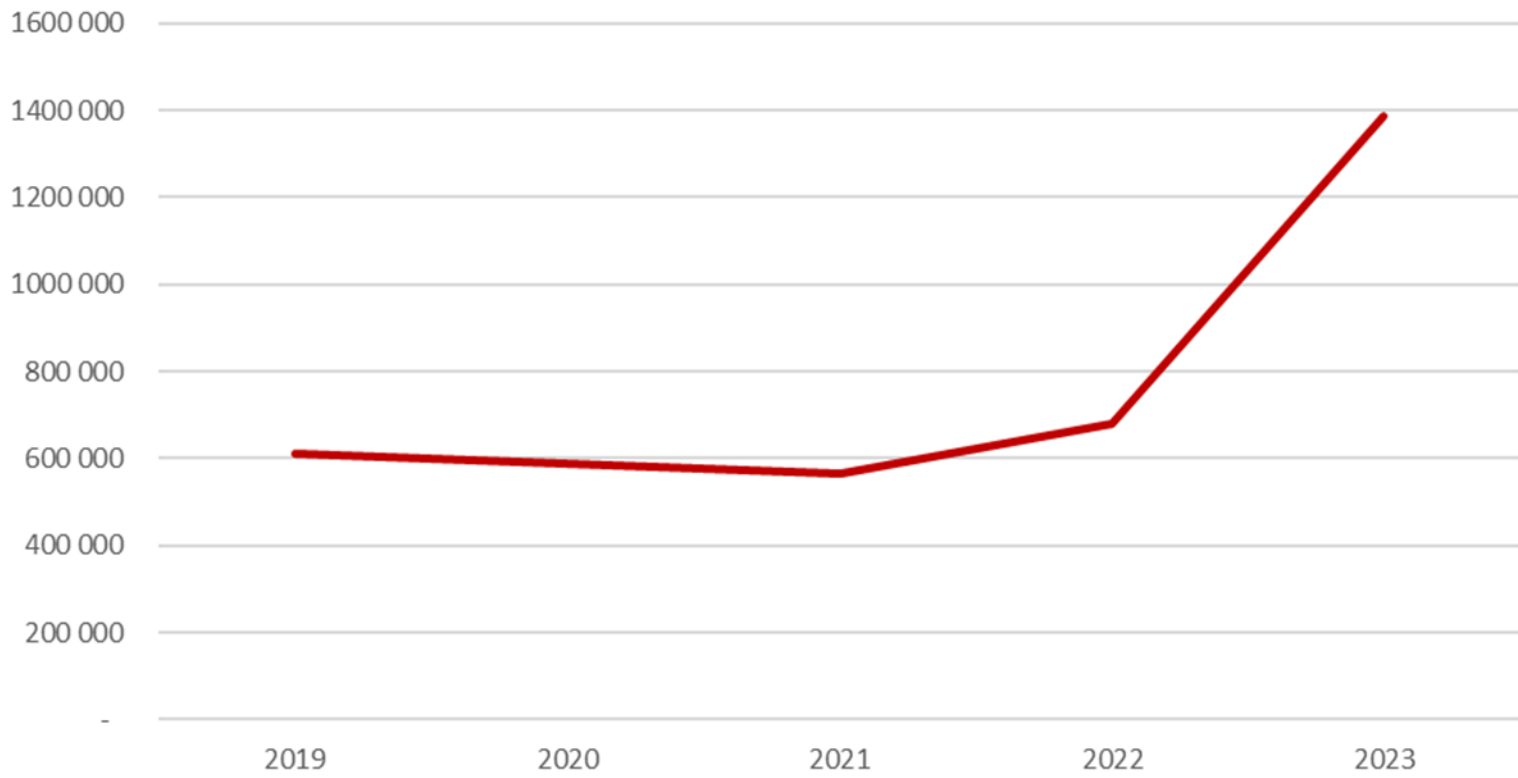
- Température M924 en °C
- Humidité relative M924 en %
- Température extérieure en °C
- Humidité relative extérieure en %



Facture électrique AN



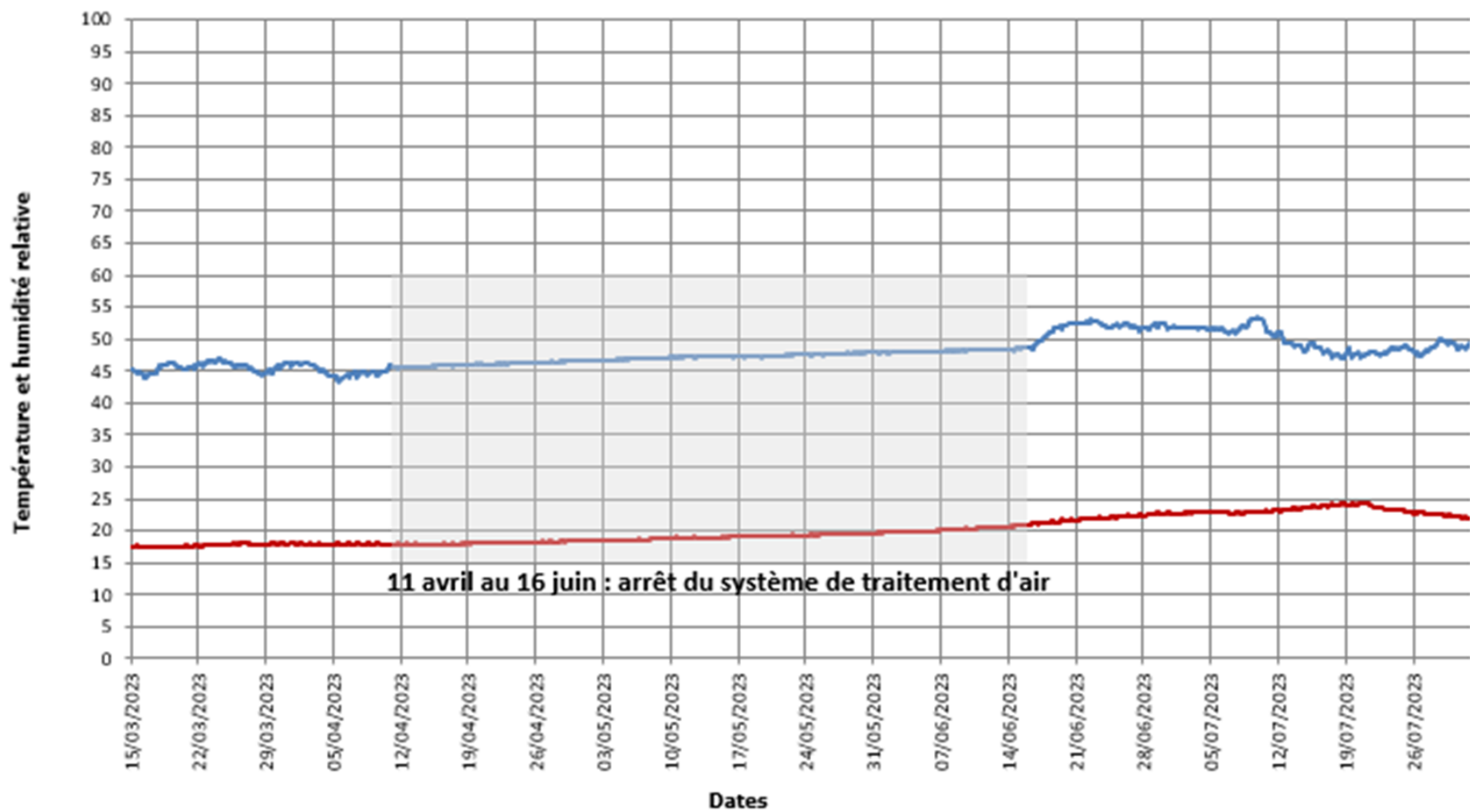
Pierrefitte coût en euros de 2019 à juillet 2023



Modèle de capteur: LoRa SPY
Précision: +/-0.2°C, +/-2% HR
Pas de programmation: 1 heure
Dernière calibration: 10.2023

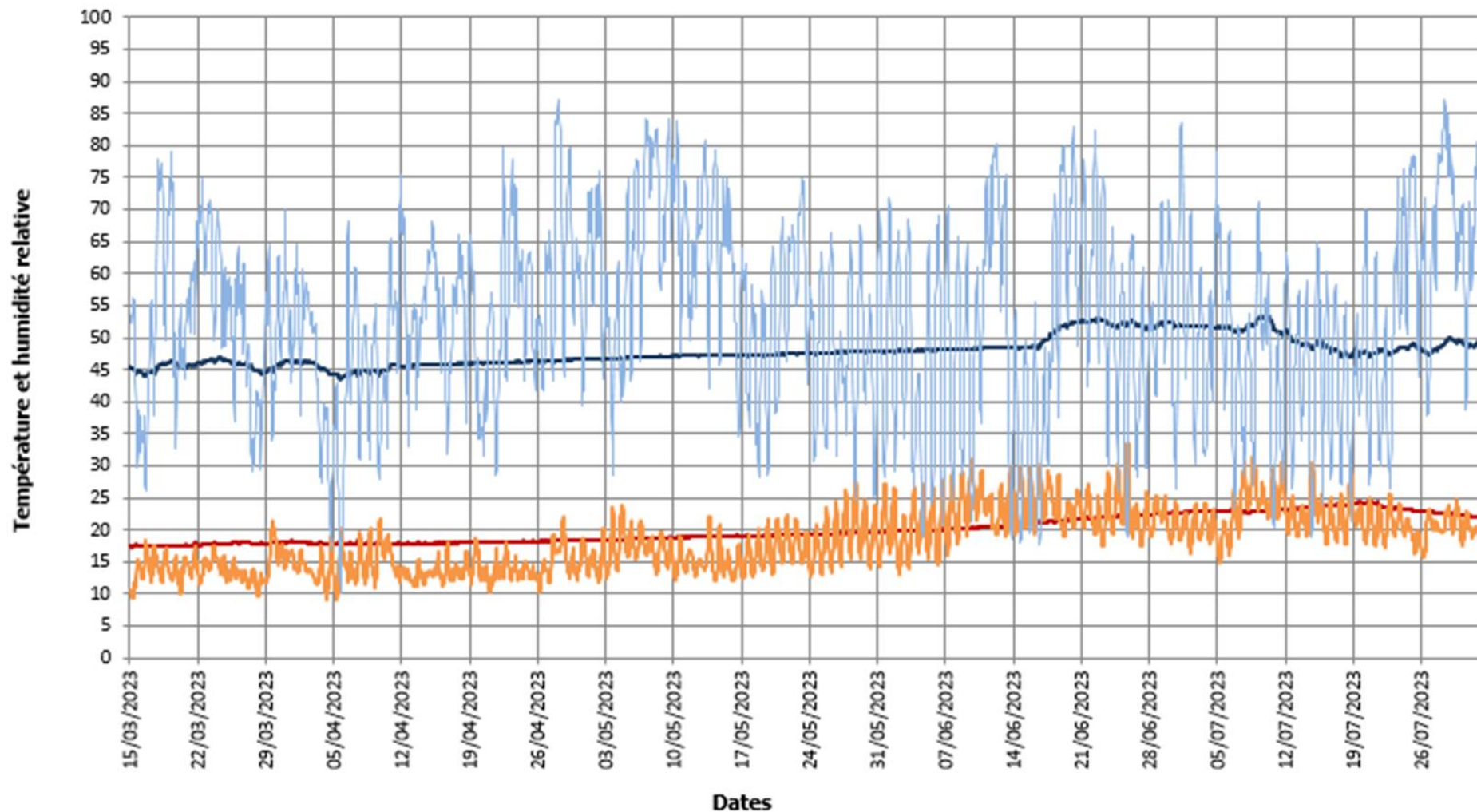
Archives nationales, site de Pierrefitte-sur-Seine
Données climatiques du magasin 315 du 15.03 au 31.07. 2023

— Température en °C
— Humidité relative en %



Archives Nationales
Comparaisons des données climatiques du magasin 315 et de l'extérieur
du 15.03 au 31.07. 2023

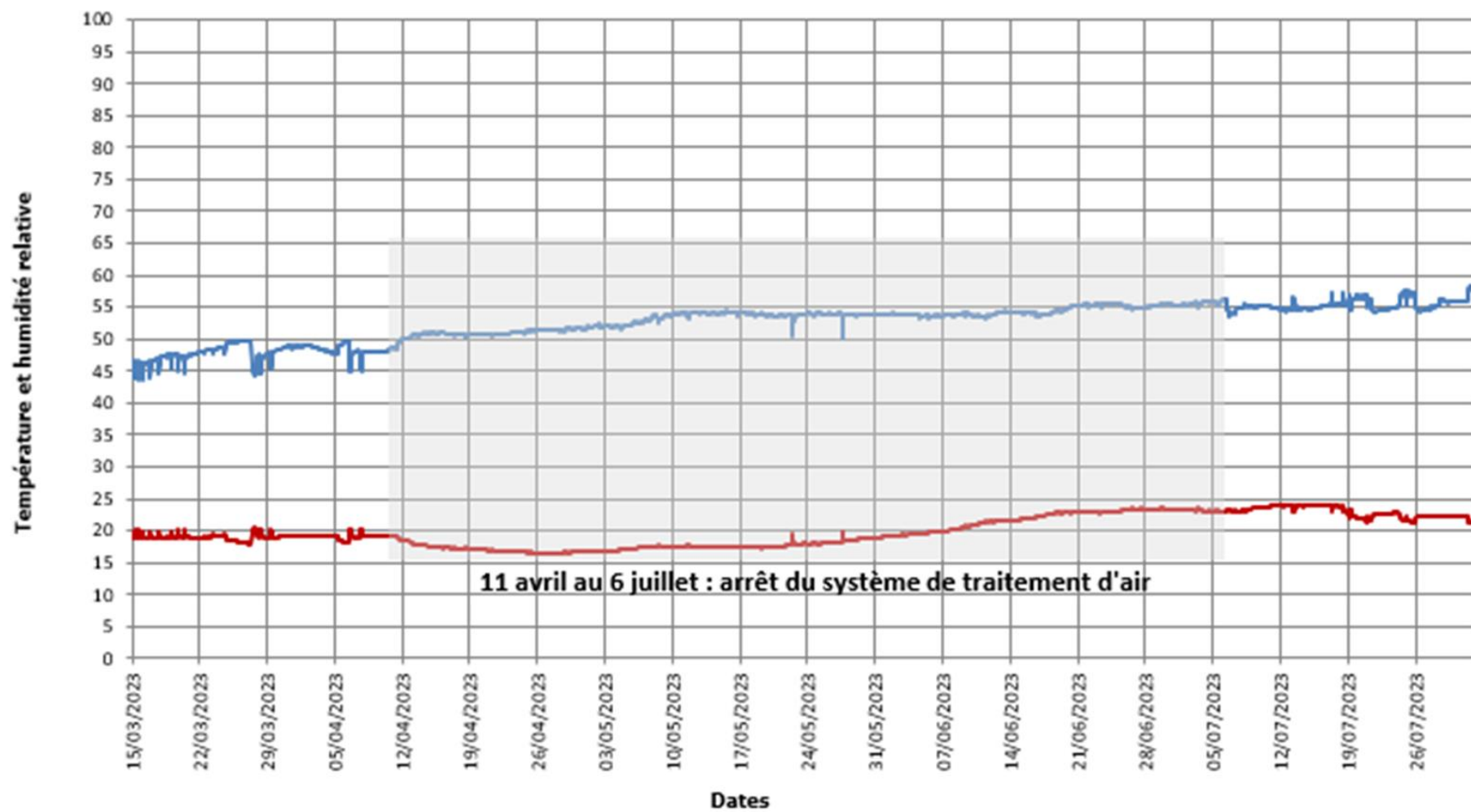
- Température M924 en °C
- Humidité relative M924 en %
- Température extérieure en °C
- Humidité relative extérieure en %



Modèle de capteur: LoRa SPY
Précision: +/-0.2°C, +/-2% HR
Pas de programmation: 1 heure
Dernière calibration: 10.2023

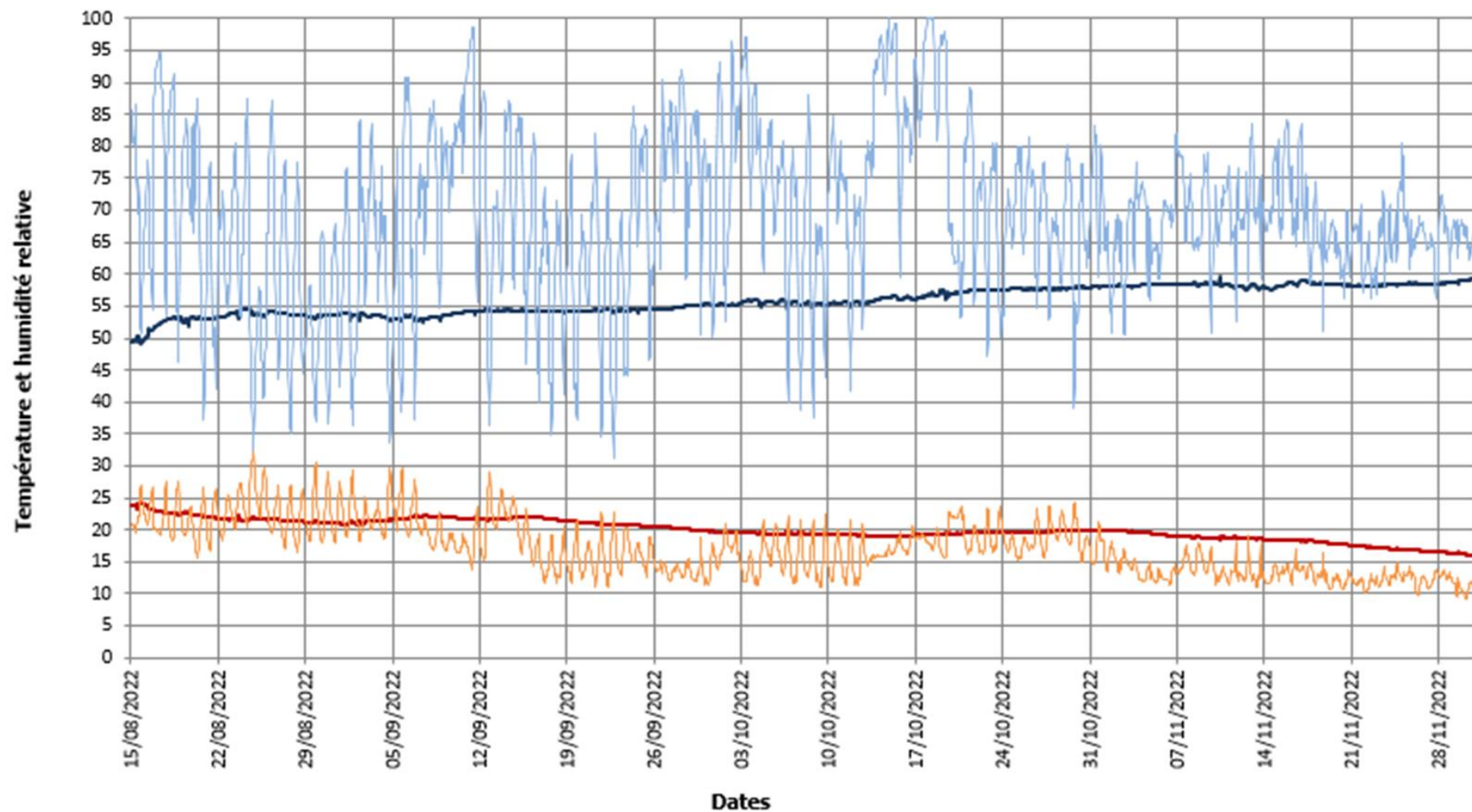
Archives nationales, site de Pierrefitte-sur-Seine
Données climatiques du magasin 924 du 15.03 au 31.07. 2023

— Température en °C
— Humidité relative en %

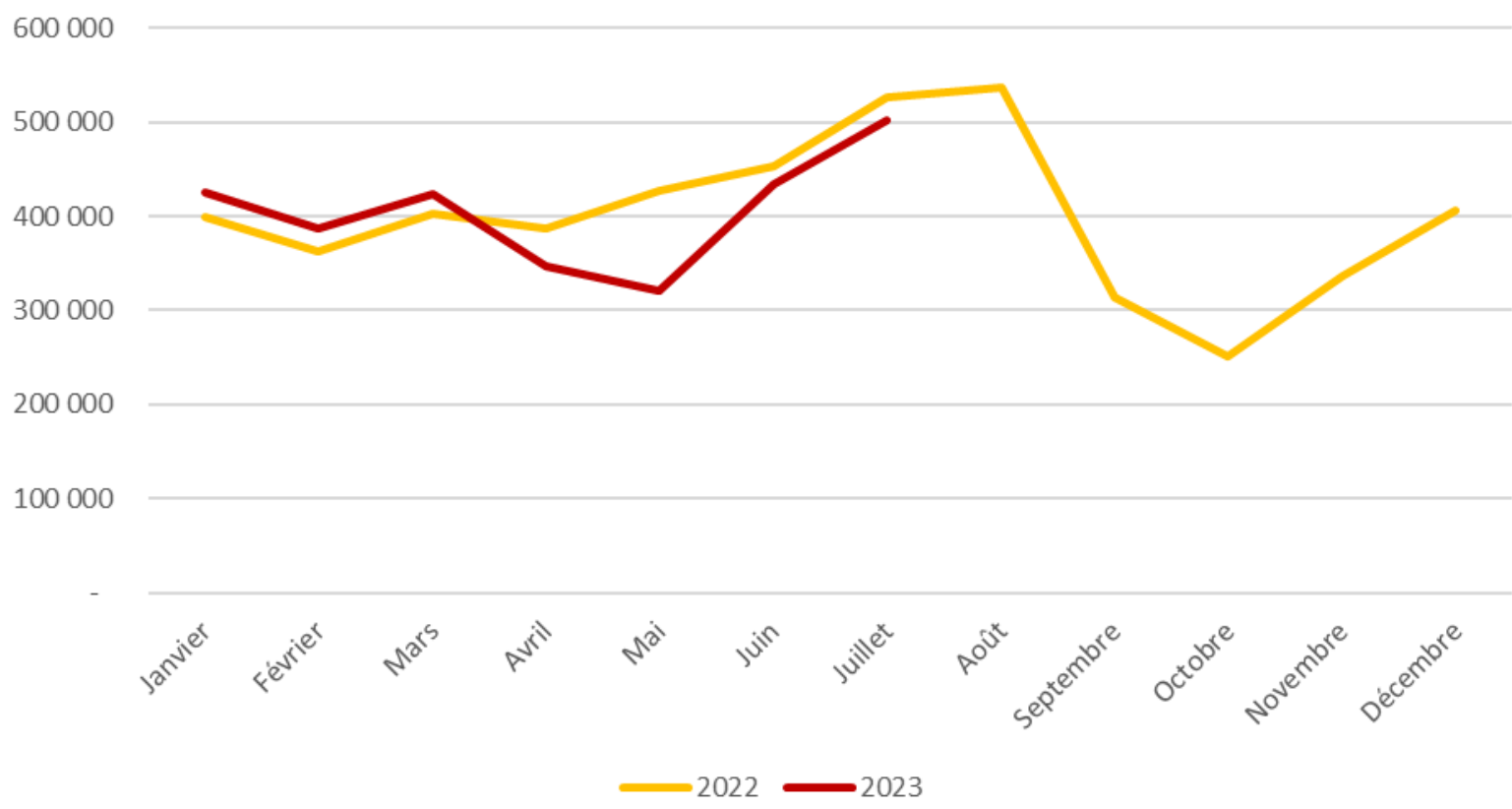


Archives Nationales
Comparaisons des données climatiques du magasin 924 et de l'extérieur
du 15.08 au 30.11. 2022

- Température M924 en °C
- Humidité relative M924 en %
- Température extérieure en °C
- Humidité relative extérieure en %



Consommation en kWh site de Pierrefitte 2022-2023 (juillet)



	kWh			
Mois	2022	2023	Ecart	Economies ou non en €*
Janvier	398 533	424 920	26 387	8 924
Février	362 991	386 289	23 298	7 879
Mars	402 493	423 892	21 399	7 237
Avril	386 233	346 579	- 39 654	- 13 411
Mai	426 620	320 920	- 105 700	- 35 747
Juin	453 449	433 611	- 19 838	- 6 709
Juillet	527 000	502 036	- 24 964	- 8 443
Août	536 046			
Septembre	314 150			
Octobre	251 653			
Novembre	336 517			
Décembre	406 154			
Total	4 801 839	2 838 247	- 119 072	- 40 269

***Tarif 2023 : 0,33819 €/kWh**