

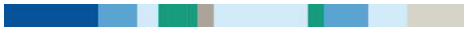


Les archives de l'Assistance Publique -Hôpitaux de Paris

Patrice Guérin
17 janvier 2014



SERVICE DES ARCHIVES DE L'AP-HP



■ L'AP-HP

■ La dématérialisation à l'AP-HP

■ Focus

- La prise en compte de la complexité des processus dans la gouvernance de l'information de l'établissement*
- Le recours à l'externalisation et ses modalités*
- La prise en compte de la question de la valeur probante des documents numérisés*



L'AP-HP

- 38 établissements de santé : 37 hôpitaux et un siège (et des services généraux) répartis sur Paris, l'Île-de-France et 3 en province





L'AP-HP en quelques chiffres

- **Archives : 300 klms**

Conservées par le service central des archives : 33 klms

Conservées dans les hôpitaux et le siège : 177 klms (estimation).

Externalisées : 110 klms (en augmentation)

- **Archives : 2 réseaux soit plus de 400 personnes**

Gestionnaires des dossiers médicaux : 1 par hôpital,

Correspondant archives : 1 par direction, création en 2010

- **Service central des archives**

Service autonome

20 personnes sur 3 sites

**Une salle de lecture, 33 klms d'archives conservées (12 au 21^e siècle),
30000 ouvrages**





■ L'AP-HP

■ La dématérialisation à l'AP-HP

■ Focus

- La prise en compte de la complexité des processus dans la gouvernance de l'information de l'établissement*
- Le recours à l'externalisation et ses modalités*
- La prise en compte de la question de la valeur probante des documents numérisés*





LE SYSTEME d'INFORMATION DE L'AP

■ Objectifs

- Amélioration des pratiques métiers et surtout de la prise en charge des patients et gains pour les équipes de soins
- Modernisation et évolution du Système d'Information de l'AP-HP peu communicant et éclaté vers un système d'information plus intégré, commun, partagé, accessible, fiable, sécurisé et ouvert sur l'extérieur, contribuant ainsi, à renforcer l'unicité de l'institution et l'excellence des pratiques.
- La T2A et le plan de convergence : le SI est un moyen d'accroître la rationalité et l'efficacité des processus, de mieux gérer les moyens.

■ Périmètre

- l'ensemble de l'Activité des Métiers de l'AP-HP,
 - médicale et de soins autour du Patient, ainsi que
 - l'activité de support et de gestion des moyens et des ressources

■ Organisation en 4 grands domaines fonctionnels gérés par 4 Centres de Compétences et de Services (CCS) ainsi que l'Agence Technique Informatique (ATI)

- Patient (activités médicales, de soins et plateaux techniques, ...),
- Gestion (Domaine économique, financier, logistique et ressources humaines),
- Travaux collaboratifs et de communications transversales (portail et sites Intranet/intranet, ..),
- le Pilotage (référentiels communs et reporting AP-HP)



LE SYSTEME d'INFORMATION DE L'AP

■ Carte des applications cibles

ASSISTANCE PUBLIQUE HÔPITAUX DE PARIS

[Page d'accueil](#)

[Carte du site](#)

[Portail AP-HP](#)

[Vos remarques](#)

[Impression de la carte fonctionnelle globale \(détaillée\)](#)

CARTOGRAPHIE FONCTIONNELLE DE L'AP-HP (MACRO-FONCTIONS)

GESTION DU PATIENT

EIFEL (Economie Investissements Finances Et Logistique)

Référentiels Structures Nomenclatures Produits Bases de Connaissance

Gestion des Ressources Humaines

PILOTAGE

Gestion des Risques

Cartographie fonctionnelle détaillée

http://cartographies.ap-hop-paris.fr/PAGES/8AC48B753FB80002.HTM

démarrer relocalisation Microsoft O... Portail Intranet... CARTOGRAPHI... Cartographie F... Calculatrice Document2 - Mi... FR 14:02

-Infrastructures communes

-Portail unique



LE SYSTEME d'INFORMATION DE L'AP

- **Gestion (domaine économique, financier, logistique et ressources humaines)**
 - Projet EIFEL : des enjeux comptables et financiers
 - Projet SIRH : enjeux de gestion des ressources humaines (gestion administrative et paie)
 - Planning de mise en œuvre
 - Plan stratégique 2005-2009 : lancement et conception
 - 2009 : phase pilote
 - 2010 -2011 : phase de généralisation sur l'ensemble de l'AP-HP





LE SYSTEME d'INFORMATION DE L'AP

■ Patient (activités médicales, de soins et plateaux techniques, ...)

□ Définition :

Mise en place ou la poursuite de l'informatisation des 3 composantes majeures de production du SI Patient :

- le Système d'Information Clinique (SIC),
- le Système de Gestion des plateaux médico-techniques (SGL)
- le Système de stockage et de gestion de l'Image (PACS).

Auquel s'ajoute :

- le projet CARMEN de modernisation des SAMU
- Une messagerie sécurisée permettant des échanges sécurisés (échanges de DM à l'intérieur et à l'extérieur de l'AP-HP).





■ L'AP-HP

■ La dématérialisation à l'AP-HP

■ Focus

- La prise en compte de la complexité des processus dans la gouvernance de l'information de l'établissement*
- Le recours à l'externalisation et ses modalités*
- La prise en compte de la question de la valeur probante des documents numérisés*





La prise en compte de la complexité des processus dans la gouvernance de l'information de l'établissement : le DPI

■ **Dossier Patient Informatisé (DPI)**

- Dossier médical de l'hôpital avec tous les examens, les comptes-rendus... obligatoirement remplis par les professionnels de l'établissement de santé pour exercer leur activité et devant pouvoir communiquer avec l'extérieur...
 - Dossier individuel pour chaque patient suivi dans un établissement de l'AP-HP, accessible potentiellement aux professionnels de santé de l'AP-HP ayant besoin d'avoir accès à certaines données de santé permettant les soins et contenant tous les informations relatives aux soins effectués.
 - Dossier obligatoire créé par l'établissement de santé auquel le patient peut avoir accès.

■ **Quelques chiffres à l'AP-HP**

La mise en place du Système d'Information Patient, c'est :


45 applications informatiques --> 3 SI communicants

72 000 utilisateurs

43 sites

125 M€





La prise en compte de la complexité des processus dans la gouvernance de l'information de l'établissement : le DPI

■ **Patient (activités médicales, de soins et plateaux techniques, ...)**

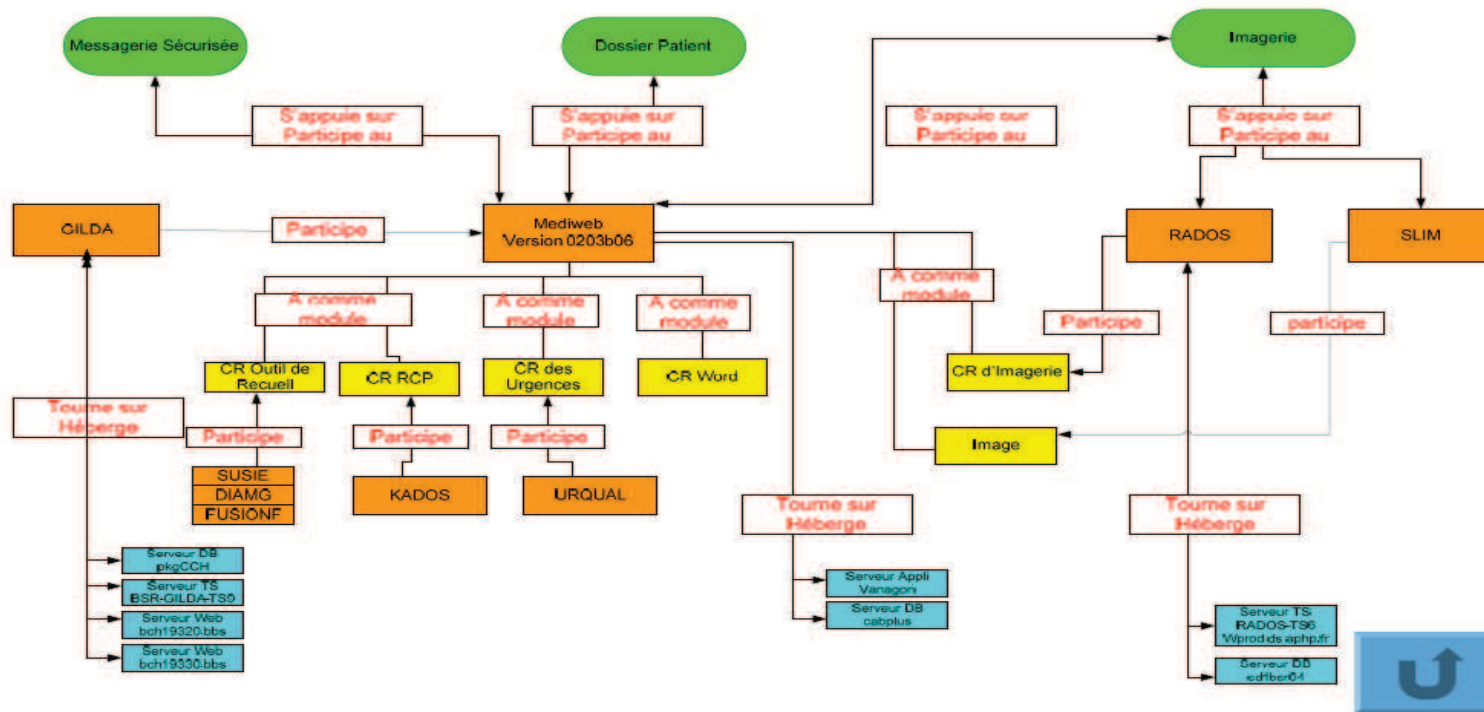
□ Le projet composé :

- D'un dossier administratif « identité et mouvement »
- D'un dossier permanent, unique, dans le respect des règles de confidentialité, permettant l'accès à l'image et le partage de l'information entre les acteurs de l'hôpital, des différents hôpitaux et avec l'extérieur (comptabilité DMP),
- D'une informatisation des prescriptions, du plan de soins et de la traçabilité de la prise en charge et de la gestion des ressources prestataires
- D'un échange d'informations avec les sous-systèmes de gestion de laboratoires et de stockage des images
- D'une production de données médico-économiques nécessaires à l'établissement des recettes de l'institution.



La prise en compte de la complexité des processus dans la gouvernance de l'information de l'établissement : le DPI

Services Médiweb





Déploiement progressif par fonction et par établissement

Fonctionnalités mises en production

- Gestion identité et dossier administratif
- Dossier Médical Partagé
- Circuit de la radiologie
- Circuit de la Biologie
- Gestion du PMSI
- Dossier de soins
- Demande d'examen biologique
- Circuit du médicament
- Réanimation
- Outil de traitement de l'information

Déploiement

- Ambroise Paré (2011)
- 2012 – 2013 : Bicêtre, Tenon, Saint-Antoine
- Troisième vague



La prise en compte de la complexité des processus dans la gouvernance de l'information de l'établissement : interfaçage et réflexions

■ **Périmètre plus large que le Dossier Médical**

- En amont et en aval : agenda, PMSI...
- Imagerie médicale ...

= nécessité d'interfaçage et de normalisation

- Communication interne et accompagnement

- Normalisation :
 - Technique
 - Urbanisation
 - Des identifiants





La prise en compte de la complexité des processus dans la gouvernance de l'information de l'établissement : interfaçage et réflexions

□ Normalisation des identifiants

http://portail-cms.aphp.fr/si-patient/IMG/pdf/Brochure_RADOS_SLIM.pdf - Windows Internet Explorer

http://portail-cms.aphp.fr/si-patient/IMG/pdf/Brochure_RADOS_SLIM.pdf

Favoris Web Slice Gallery Web Slice Gallery

http://portail-cms.aphp.fr/si-patient/IMG/pdf/Br...

Page Sécurité Outils

RADOS SLIM

L'identité, c'est l'affaire de tous.

un patient un identifiant

- RECHERCHE "IDENTITÉ PATIENT"
- SAISIE DE L'IDENTITÉ DU PATIENT
- GESTIONS DES FUSIONS D'IDENTIFIANTS DANS RADOS
- MODES DÉGRADÉS
- RÉCONCILIATION AVEC LE SLIM

mon identité pour ma sécurité

ASSISTANCE PUBLIQUE HÔPITAUX DE PARIS

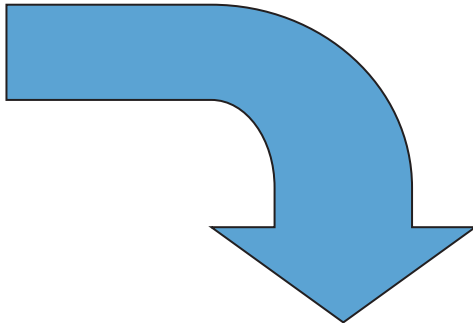
© 2008 - Direction des systèmes d'information - Assistance Publique - Hôpitaux de Paris

Zone inconnue | Mode protégé | désactivé





SI actuel	
Applications cliniques	
GIP	Gilda
Actipidos	Dx Care (HEGP, Beaujon, Pitié)
PCS (R. Debré)	Phedra
RCP (Dossier Cancer)	Chimio
Mediweb	Stare/Sandra
Agenda	Ipop
PMSI OR	SAG
PMSI Simpa	Osiris
Urqual	SAMU Appligos
Applications médico-techniques	
Rados	PACS (Image)
SGL Hexaflux	SGL Dx Lab
SGL HPX	SGL Lab 400
SGL Netlab Multilab	SGL Molis
SGL Infolam	SGL AlphaS
SGL Synergie	SGL LMX
Ana-Path Apix	Ana-path Infologic
Sirthe (Radiothérapie)	



SI cible
Cliniques
SIC Orbis
SAMU Carmen
Médico-techniques
PACS (Image)
Sirthe (Radiothérapie)
Anatomo-pathologie Infologic
SGL GLIMS





Externalisation de la conservation et ses modalités

- La conservation et la communication pour les dossiers médicaux papier
 - Régime dérogatoire depuis 2002 : marchés institutionnels passés avec la direction chargée des marchés
 - 2014 : 110 kms linéaires

- Marché en cours :

1 marché pour les archives médicales avec 2 prestataires pour 5 lots (2010-2018) :

La conservation et la communication des données de santé à caractère personnel sous format papier, pouvant être accompagnées de clichés radiographiques et d'autres supports magnétiques, produites par les établissements de l'Assistance publique – hôpitaux de Paris

≠

- Hébergement des données de santé : regroupement / mutualisation à l'étude et en cours
 - En interne
 - Groupements régionaux (hébergée à l'extérieur, dans le cadre du projet régional piloté par le GCS-D-SISF, société agréée « Hébergeur de données de santé » par l'ASIP, disponibilité 7j/7, 24h/24)





La prise en compte de la question de la valeur probante des documents numérisés

■ **Dématérialisation papier**

- Le « stock »
 - L'expérience du CAM
 - Difficultés pratiques et volumes
 - Qui ?

- Les services des urgences





La prise en compte de la question de la valeur probante des documents numérisés

■ **Analyse juridique : accès et signature**

- Analyse juridique : CSP et loi de 2000 sur l'archivage électronique : garantie d'authenticité et de l'intégrité
--> signature électronique et authentification forte

- Difficultés culturelles et matérielles : équipe de soins (72 000 utilisateurs potentiels sur 43 sites) et tout n'est pas dans le DPI (formats papiers pour les observations manuscrites, courriers et résultats d'examens « entrants » et « sortants » (courriers et prescriptions...) Cf. présentation CH Gonesse

- Coexistence des 2 supports :
 - Papier
 - Numérique





La prise en compte de la question de la valeur probante des documents numérisés

■ **Coexistence des 2 supports**

- Difficultés de gestion, dans prise en charge (exhaustivité...) et pertes en terme d'efficacité (ROI)

- Gains :
 - Accessibilité en temps réel aux informations
 - Informations partagées et identiques pour tous les membres de l'équipe de soins, pour tous les établissements de l'AP-HP (un dossier unique et partagé par patient)
 - Traçabilité accrue de l'accès aux informations (amélioration attendue de la confidentialité)
 - Diminution de circulation du papier (efficacité en terme de logistique, diminution des risques pour sécurité lors des transports...)
 - Diminution des impressions
 - Ouverture extérieure et notamment à terme le Dossier Médical Personnel (DMP)

- Coexistence des 2 supports :
 - Papier
 - Numérique





La prise en compte de la question de la valeur probante des documents numérisés : les autres domaines que patients

■ **NSI Gestion – EIFEL (logistique)**

- Quelques chiffres :
- Fonctionnalités :
 - Pilotage / contrôle de gestion
 - Finances
 - Elaboration / mise en place budget
 - Exécution de la dépense
 - Exécution des recettes
 - Gestion des immobilisations
 - Gestion des régies
 - Gestion de la trésorerie
 - Comptabilité générale
 - Comptabilité analytique
 - Logistique
 - Achats / Marchés
 - Approvisionnement internes et externes
 - Gestion de la qualité / traçabilité
 - Equipement / maintenance
 - Transports





La prise en compte de la question de la valeur probante des documents numérisés : les autres domaines que patients

■ **NSI Gestion – EIFEL (logistique)**

□ **Marché d'archivage**

□ **RH**

□ **Charte des utilisateurs**

□ **Signature électronique : marché UNI-HA**





■ **Conclusions**

- Gestion de la coexistence papier/numérique
- Clarification juridique et conséquences techniques

