

# La gestion climatique aux AD78

Hélène GUICHARD-SPICA, directrice des Archives départementales des Yvelines  
Séminaire des Archives de France  
Grenoble, 27-29 septembre 2023

# Le bâtiment des Archives départementales





# Le bâtiment des Archives départementales

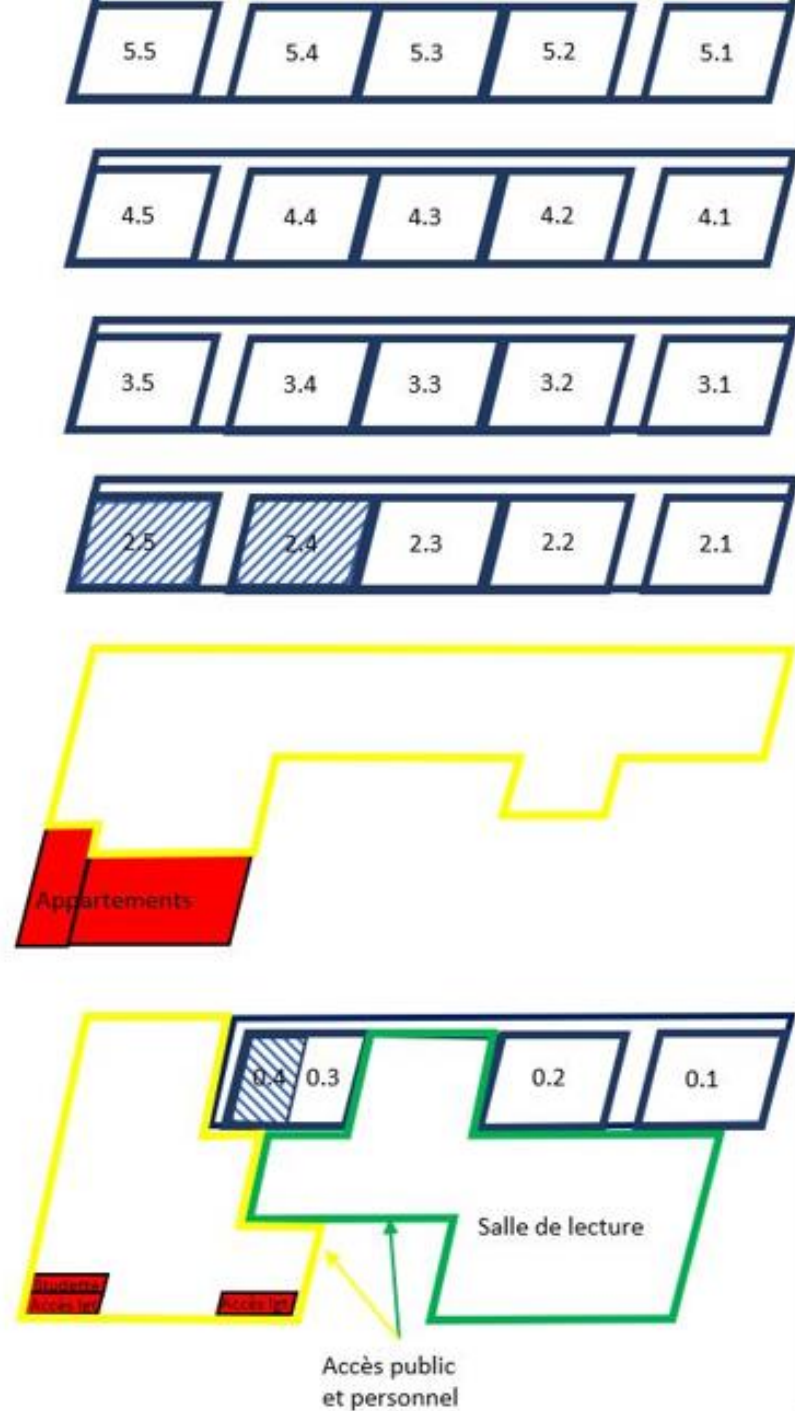


# Organisation – principes généraux

- Un bâtiment partagé entre 3 entités : Archives, Archéologie et Patrimoine
- Une surface utile totale de 11 836 m<sup>2</sup> (SHON)
- Le rez-de-chaussée accueillant les espaces publics, les magasins hors format et les espaces de travail de 3 751 m<sup>2</sup>
- 1 étage tertiaire de 2 121 m<sup>2</sup> partagé
- 4 étages de magasins de 1 491 m<sup>2</sup> chacun (surface totales des magasins : 4282 m<sup>2</sup>)
- Un traitement de l'air de **l'ensemble des magasins** reposant sur 3 colonnes de CTA dimensionnées pour :
  - Un renouvellement de 100% air neuf à 3vol/h,
  - Un mode tortue lorsque la température extérieure est supérieure à 21°C
  - Un brassage complémentaire permanent assuré par des ventilateurs brasseurs d'air

# Points d'attention

- Des contraintes d'espace et de climat liées aux 3 entités :
  - Patrimoine :
    - un magasin où l'hygrométrie devrait être supérieure à 70%
    - un laboratoire de restauration
  - Archéologie :
    - 2 magasins standards dont
    - 1 comprenant un magasin contrôlé « salle métaux » à 35% d'hygrométrie et 25°C +
    - un laboratoire de restauration et des salles de traitement dans les espaces au climat « tertiaire »
  - Archives :
    - 18 magasins en étage (climat « standard »)
    - 3 magasins hors format (climat « standard »)
    - des espaces de traitement, de dépoussiérage et de quarantaine sur le climat « tertiaire », impossible à contrôler

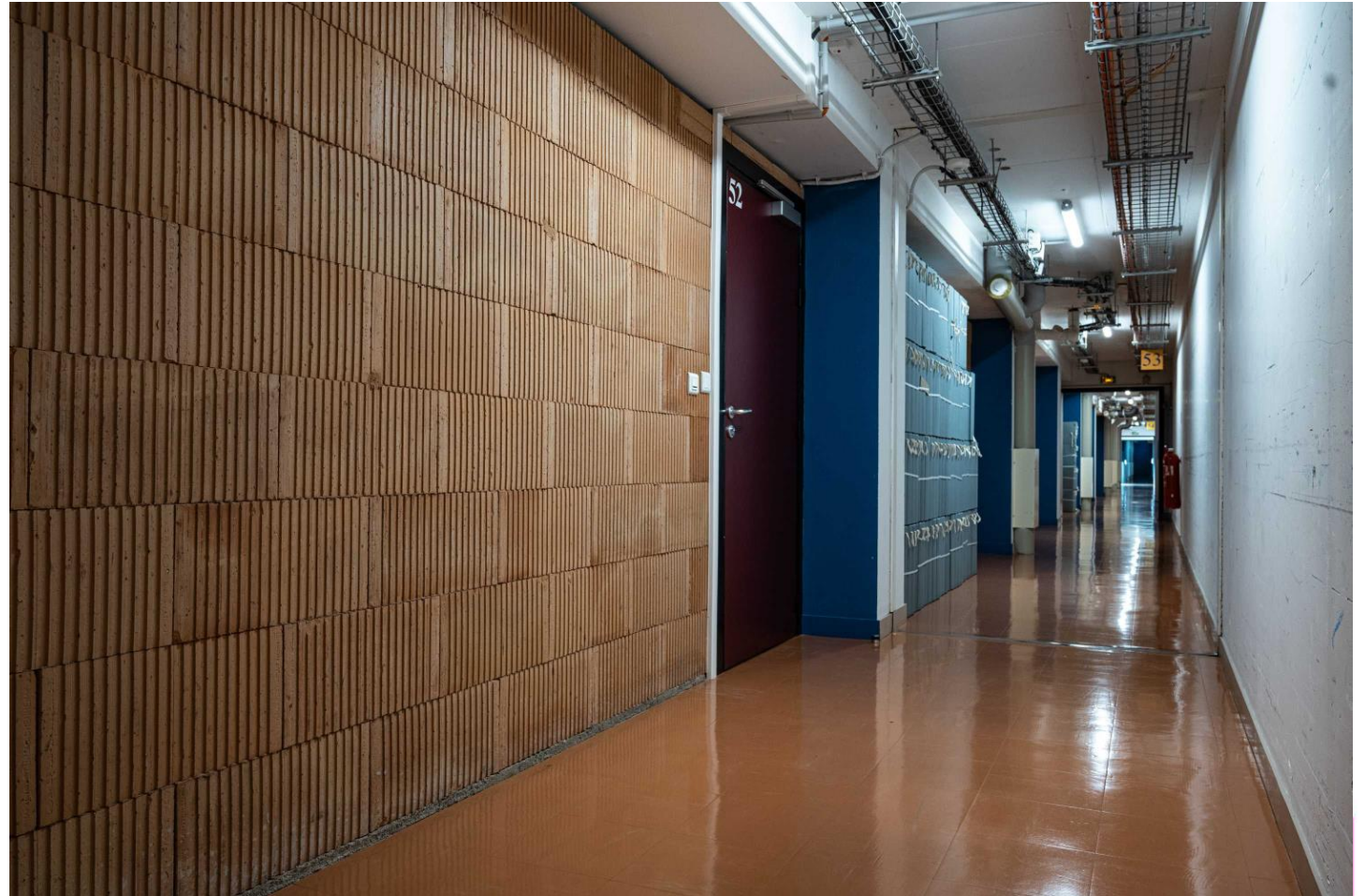


	Magasins
	Bureaux / -Espaces-de-travail
	Appartements
	Espace-recevant-le-public
	Magasins-de-conservation-services-Archéologie-et-Patrimoine



## Constats :

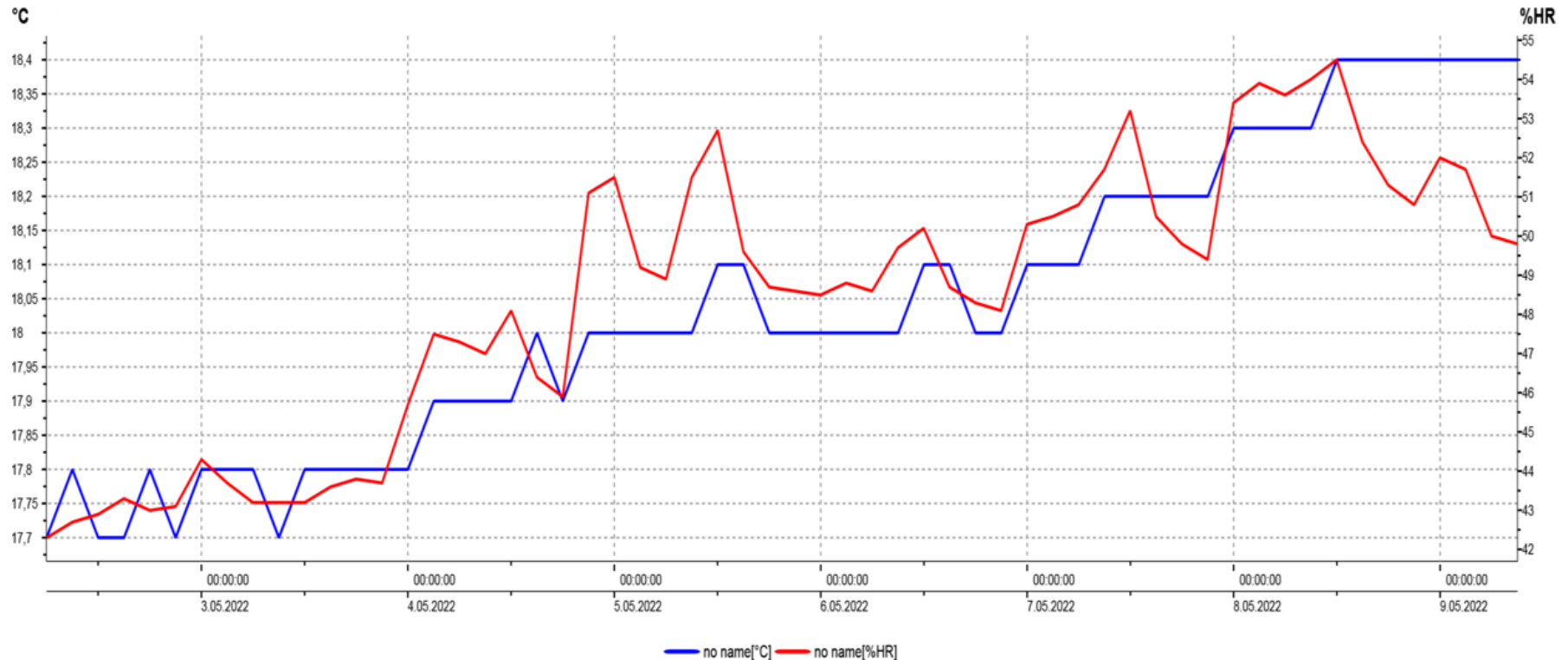
- Des CTA fonctionnant en permanence
- Un mode tortue « aléatoire »
- Un bâtiment construit pour être passif
- => Un climat irrégulier



# Le climat : une régulation « moyenne »

Nom de l'appareil: Testo\_5.1 | 09/05/2022 10:14:14 | Page 1/1

Temps du démarrage: 02/05/2022 06:00:00		Minimum	Maximum	Moyenne	Limites
Temps de l'arrêt: 09/05/2022 09:00:00	no name [°C]	17,7	18,4	18,036	0,0/50,0
Canaux de mesure: 2	no name [%HR]	42,3	54,5	48,452	0,0/100,0
Valeurs: 58					
83420399					





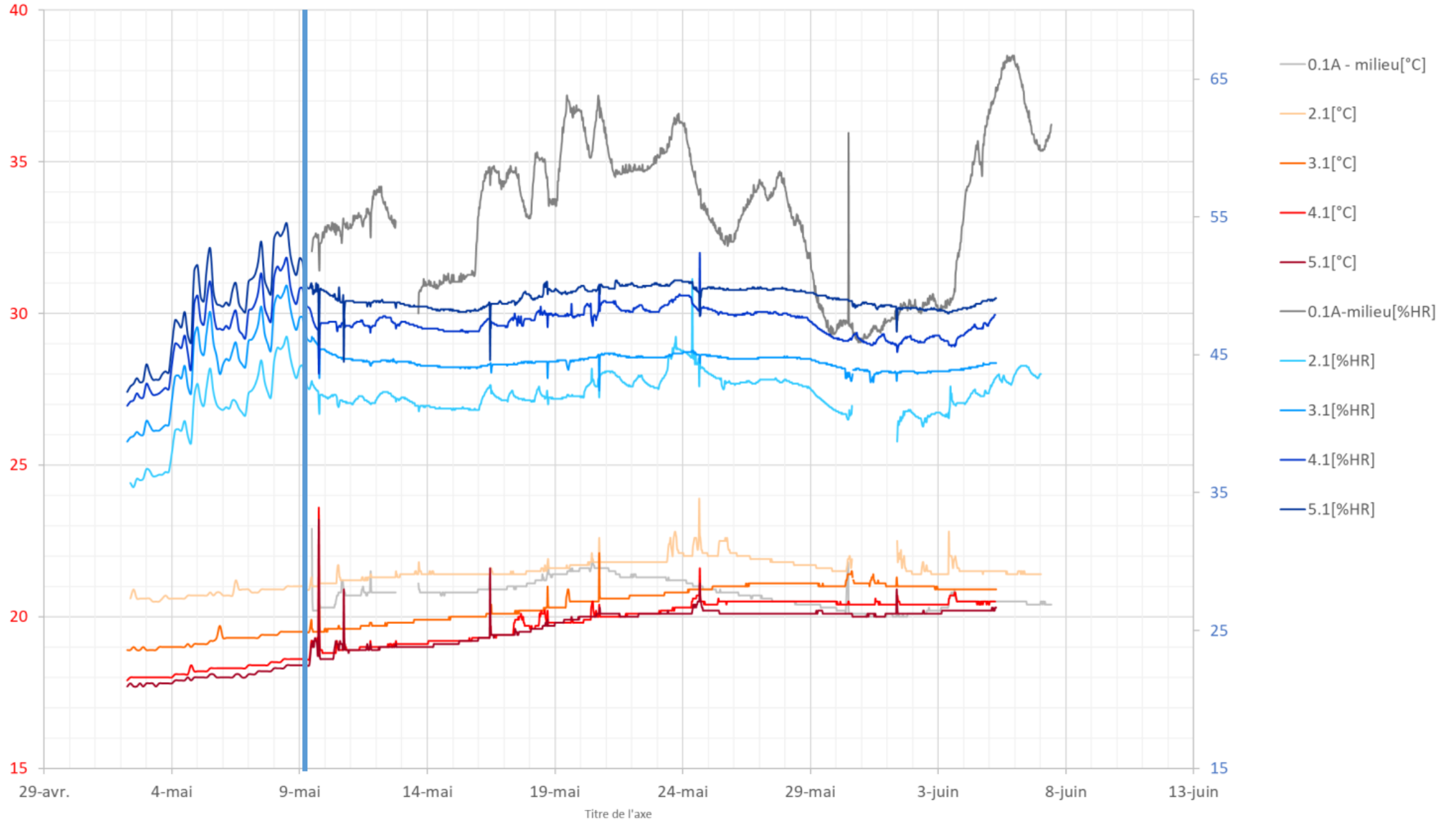
# La crise de l'énergie : une opportunité ?

- **Méthodologie mise en œuvre**
  - un cadencement sur le temps long
  - La commande des matériels adéquats
  - La formation d'une équipe de contrôle interne pour un suivi quotidien
  - L'accompagnement du SIAF
  - Le dialogue permanent avec les prestataires, la direction des bâtiments et les différents affectataires

# Silo 1

Température

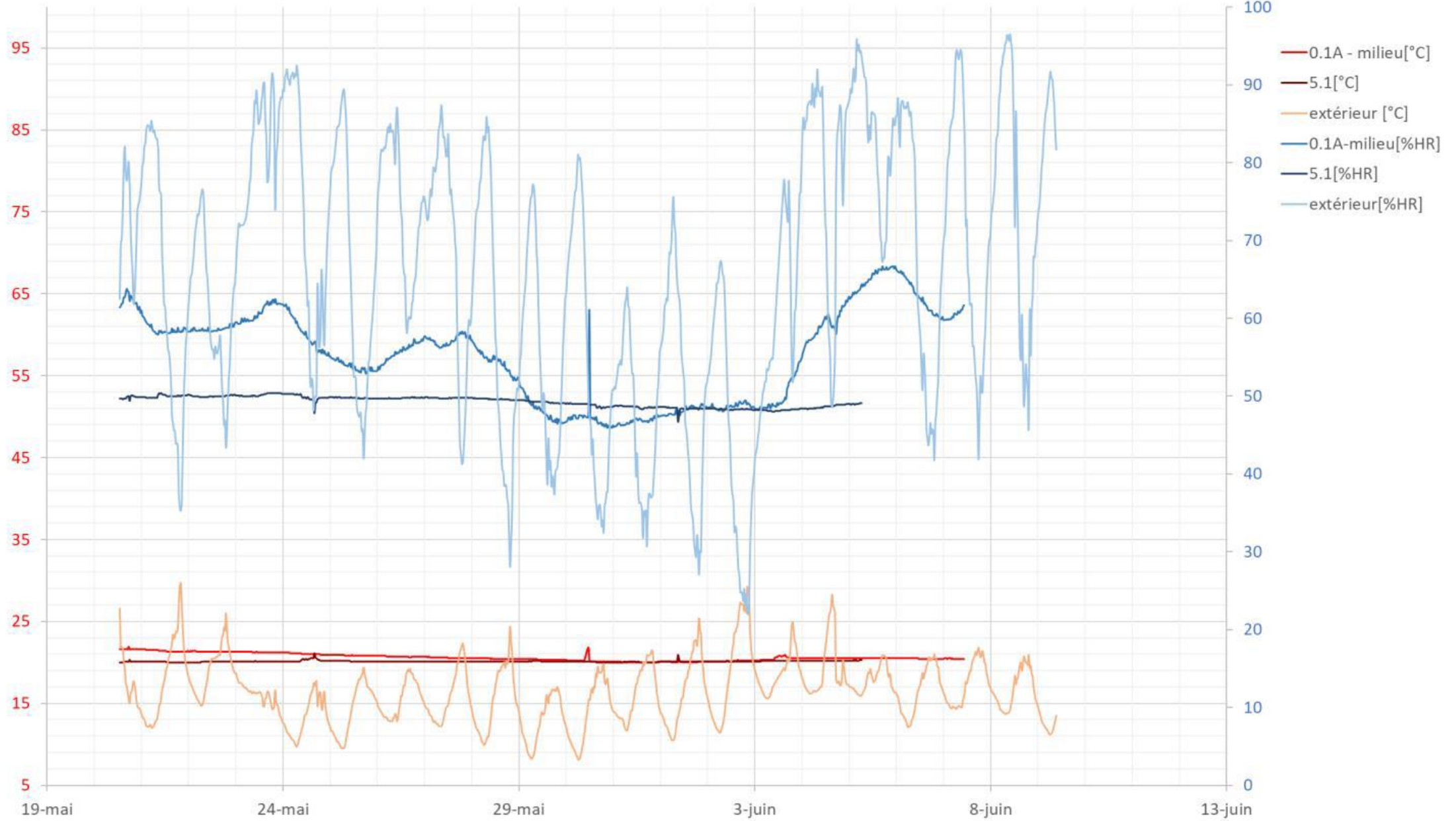
Humidité relative



# Silo 1

Température

Humidité relative

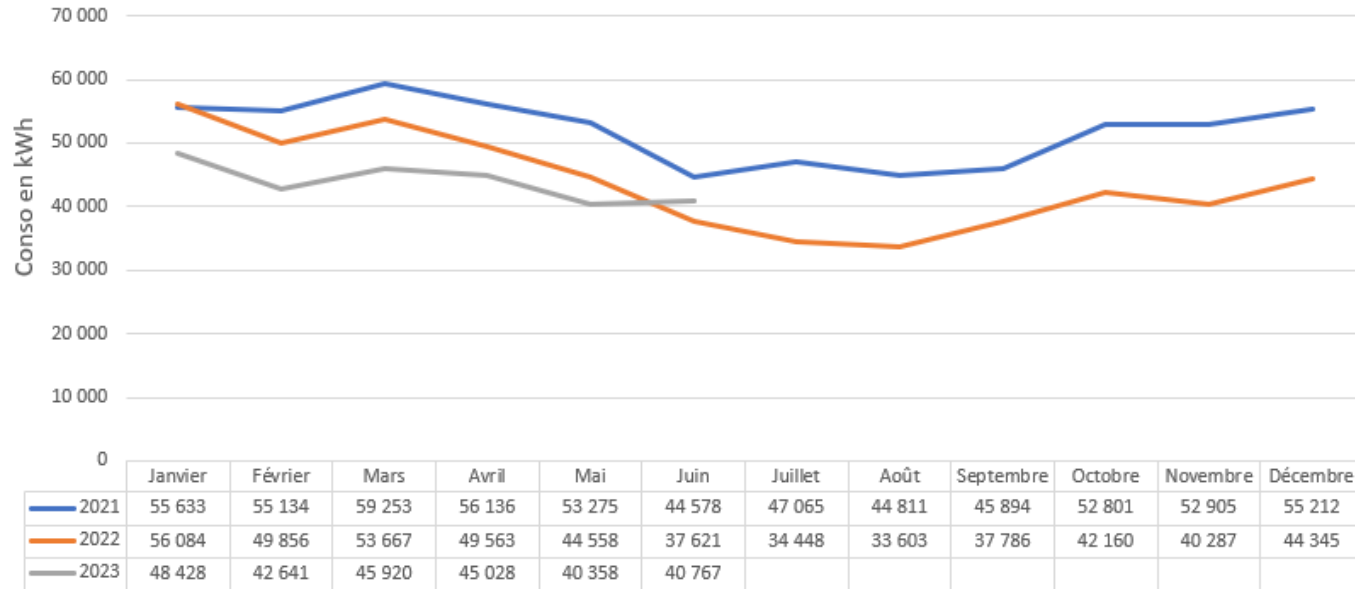


Titre de l'axe

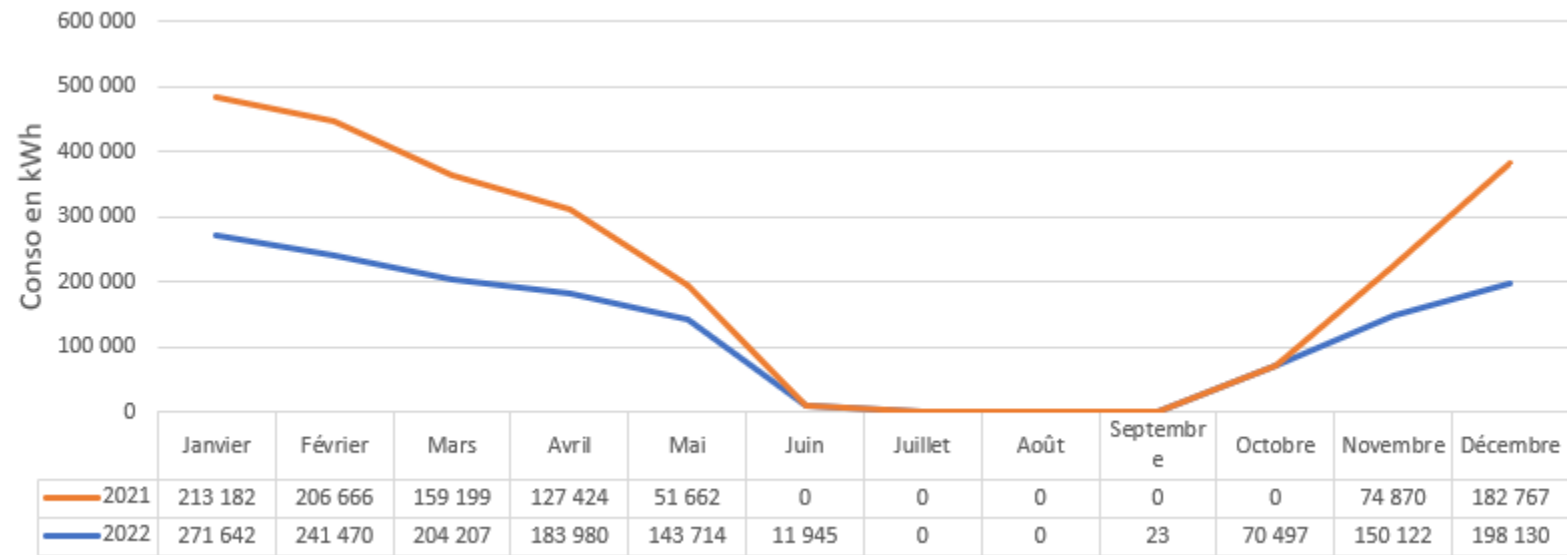


# Une réduction de la consommation d'énergie notable

Consommation électrique 2021 – juin 2023



Consommation de gaz 2021-2022



# Merci !

## CONTACTS

Direction des Archives  
départementales  
2 Avenue de Lunca  
Quartier du Pas du Lac  
78180 Montigny-le-Bretonneux  
@ :hguichard-spica@yvelines.fr



**Yvelines**  
Le Département

yvelines.fr

